

Semana de la Educación

La Mayor Comunidad Educativa,
con Especial Atención a Iberoamérica

EJE TEMÁTICO
Multiplica tu futuro con las Matemáticas y las vocaciones STEM

Tu futuro te espera.

Guía del Expositor y Normas Específicas de Participación

Promueve:



LIVE Connect
IMPACTA 365D · CREA COMUNIDAD · CRECE



OUla



POSTGRADO Y FORMACIÓN CONTINUA



DIGIeLEARNING



SCHOOLS DAY

**26-30
Mar
2025**

**Recinto Ferial
ifema.es**



ÍNDICE

1. ¿Cómo ser expositor en SEMANA DE LA EDUCACIÓN 2025?
2. Modalidades y tarifas de participación
3. Modalidades de contratación de comunicación y marketing + pack LIVE Connect
4. Servicios generales
5. Pases de expositor e invitaciones
6. Co-expositores
7. Servicios complementarios
8. Otra información relevante para el expositor
9. Anuncie y comunique su presencia en la feria
10. Gestión de la Sostenibilidad en IFEMA MADRID
11. Plano
12. Zona de Expositores Online
13. Calendario
14. Contacte con nosotros

1. ¿Cómo ser expositor en SEMANA DE LA EDUCACIÓN 2025?

1.1.

La contratación de espacio se realiza cumplimentando el formulario de Solicitud de Participación on-line disponible en la web de la feria ifema.es/semana-de-la-educacion

1.2.

Una vez enviada la Solicitud de Participación para formalizar la contratación, debe remitir a la Dirección del Certamen el justificante de abono del pago correspondiente a la cuota de reserva de espacio.

1.3.

Podrán solicitar su participación en el Certamen todas aquellas empresas cuyas actividades se consideren incluidas en los sectores objeto del mismo.

- La admisión de las solicitudes, así como la asignación de espacios, serán aprobadas por la Dirección del Certamen.
- La Dirección de SEMANA DE LA EDUCACIÓN se reservará la decisión final acerca del emplazamiento definitivo de los stands.

Contratando los servicios a través de la Zona de expositores obtendrá un descuento del 5% sobre el precio de cada servicio hasta 1 mes antes del inicio del montaje. Estas tarifas están sujetas a modificación periódica en función de la evolución de los costes. Dispone de los precios actualizados en el momento de su contratación en la web institucional en el espacio de Zona de Expositores.

Recuerde que las contrataciones realizadas a partir de 1 semana antes del inicio del montaje de la feria tienen un recargo del 25%. Hágalo cuanto antes.

En el caso de que la EMPRESA EXPOSITORA designe otra entidad para efectuar cualquiera de los pagos relativos a su participación, deberá suministrar todos los datos necesarios de facturación. Si la entidad designada no se hiciese cargo de los citados pagos en los plazos previstos, la EMPRESA EXPOSITORA hará frente a los mismos a simple solicitud de IFEMA MADRID.

1.4. PLAZOS Y FORMAS DE PAGO

Cuota participación en adjudicación de espacios.....400 €/m²

20 de enero 2025 fecha límite para el pago del primer 50% del espacio contratado. (Descontada la Cuota de Participación en Adjudicación de Espacios Abonada).

25 de febrero de 2025 fecha límite para el pago del 100% del espacio y servicios contratados.

Transferencia a: IFEMA MADRID/SEMANA DE LA EDUCACIÓN 2025

Santander: IBAN ES64 0049 2222 5115 1000 1900 SWIFT: BSCHEM
BBVA: IBAN ES89 0182 2370 4000 1429 1351 SWIFT: BBVAESMM
Caixa Bank: IBAN ES93 2100 2220 1102 0020 2452 SWIFT: CAIXESBBXXX

Enviar copia del comprobante bancario a servifema@ifema.es
Cheque conformado, extendido a nombre de IFEMA MADRID/ SEMANA DE LA EDUCACIÓN 2025

Tarjeta de crédito en entorno seguro, accesible al finalizar la cumplimentación online de la Solicitud de Participación, o posteriormente a través de la Zona de Expositores online, en la pestaña de Facturas y Pagos. De acuerdo con la normativa vigente no se admiten pagos en metálicos o cheques al portador.

1.5.

La firma y presentación de las Solicitudes de Participación constituye un compromiso no revocable por el solicitante, y comporta la total aceptación de las Normas Generales de Participación de IFEMA MADRID, y de las disposiciones que con carácter genérico fuesen establecidas por la Organización de la feria.

1.6.

La renuncia del expositor a su participación es motivo de pérdida de la cantidad adelantada. Si la renuncia tuviera lugar en los 30 días anteriores a la inauguración de la feria le podrá ser exigido el pago íntegro de su espacio, aun cuando éste pueda ser ocupado posteriormente por otro expositor.

(1) Empresas establecidas en el territorio español (excluyendo Canarias, Ceuta y Melilla): 10% de IVA no incluido. Para el resto de empresas esta operación queda no sujeta a IVA español. En caso de empresas de la Unión Europea, el expositor será responsable del IVA que, en su caso, se devengue en su país de establecimiento.

2.1.

SEMANA DE LA EDUCACIÓN, acoge y ferias AULA, FERIA DIGIeLEARNING, POSTGRADO Y FORMACIÓN CONTINUA y SCHOOLS DAY se desarrollan bajo un formato de Solo Suelo a partir de espacios de 20 m².

Para superficies inferiores a 20 m², deberán contratar uno de los formatos stand modular "Todo Incluido": SUELO + STAND MODULAR

NORMATIVA DERECHOS DE MONTAJE

Para ser más eficientes y poder brindarle un mejor servicio, evitando incidencias en los montajes, a partir del 1 de octubre de 2024 aplicaremos el recargo de contratación de última hora a la contratación de los derechos de montaje, tal como sucede con el resto de nuestros servicios.

Este recargo **incrementa el precio en un 25%** cuando la contratación se realice durante la semana previa (7 días anteriores) al inicio del montaje, durante el montaje, celebración y desmontaje.

Le recordamos que los derechos de montaje se aplican a los montajes de diseño libre y que pueden ser contratados con un 5% de descuento si la contratación se realiza hasta 30 días antes del comienzo del montaje de la feria.

Para contratar servicios, deberá dirigirse a través de nuestro canal online, al que podrá acceder desde el siguiente enlace: [Commerce](#).

2.2. TARIFAS PARA AULA

A) TARIFAS SOLO SUELO

Superficie mínima a partir de 20 m²..... 165 €/ m² + IVA (1)
Superficie exterior..... 95 €/m² + IVA (1)

B) TARIFAS SOLO SUELO + STAND MODULAR "TODO INCLUIDO"

Obligatorio para espacios inferiores a 20 m²
Superficie mínima de contratación 9 m²

PACK MODULAR BASIC 9 m²..... 2.450€ + IVA (1)
m² ADICIONAL MODULAR BASIC 235 €/m² + IVA (1)

PACK MODULAR PLUS 9 m²..... 2,810€ + IVA (1)
m² ADICIONAL MODULAR PLUS 278 €/m² + IVA (1)

Pueden visualizar en la zona expo el plano de su stand e indicar los cambios que desea realizar en el apartado de observaciones, así como cambiar el color de la moqueta e indicar el rótulo antes del 24 de febrero.

2.3. TARIFAS FERIA DIGIeLEARNING

ASOCIADOS CON ENTIDADES DEL SECTOR

A) TARIFAS SOLO SUELO

Superficie mínima a partir de 20 m² 148,5€/m² + IVA (1)

B) TARIFAS SOLO SUELO + STAND MODULAR "TODO INCLUIDO"

Obligatorio para espacios inferiores a 20 m²
Superficie mínima de contratación 6 m²

PACK MODULAR BASIC 9 m².....2.150 € + IVA (1)
m² ADICIONAL MODULAR BASIC 198 €/m² + IVA (1)

PACK MODULAR PLUS 9 m²..... 2.480€ + IVA (1)
m² ADICIONAL MODULAR PLUS 230 €/m² + IVA (1)

START-UP ELEARNING ASOC. 6m²..... 1.475 € + IVA (1)

NO ASOCIADOS CON ENTIDADES DEL SECTOR

A) TARIFAS SOLO SUELO

Superficie mínima a partir de 20 m² 165€/m² + IVA (1)

B) TARIFAS SOLO SUELO + STAND MODULAR "TODO INCLUIDO"

Obligatorio para espacios inferiores a 20 m²
Superficie mínima de contratación 9 m²

PACK MODULAR BASIC 9 m²..... 2.390€ + IVA (1)
M² ADICIONAL MODULAR BASIC 220 €/m² + IVA (1)

PACK MODULAR PLUS 9 m²..... 2.730€ + IVA (1)
M² ADICIONAL MODULAR PLUS 255€/m² + IVA (1)

START-UP ELEARNING ASOC. 6m²..... 1.640 € + IVA (1)

Pueden visualizar en la nueva zona expo el plano de su stand e indicar los cambios que desea realizar en el apartado de observaciones, así como cambiar el color de la moqueta e indicar el rótulo antes del 24 de febrero.

(1) Empresas establecidas en el territorio español (excluyendo Canarias, Ceuta y Melilla): 10% de IVA no incluido. Para el resto de empresas esta operación queda no sujeta a IVA español. En caso de empresas de la Unión Europea, el expositor será responsable del IVA que, en su caso, se devengue en su país de establecimiento.

2.4.. TARIFAS PARA POSTGRADO Y FORMACIÓN CONTINUA

A) TARIFAS SOLO SUELO

Superficie mínima a partir de 20 m2 165 €/m2 + IVA (1)

B) TARIFAS SOLO SUELO + STAND MODULAR "TODO INCLUIDO"

Obligatorio para espacios inferiores a 20 m2

Superficie mínima de contratación 9 m2

PACK MODULAR BASIC 9 m2..... 2.380 € + IVA (1)

M2 ADICIONAL MODULAR BASIC 220 €/m2 + IVA (1)

PACK MODULAR PLUS 9 m2..... 2.675€ + IVA (1)

M2 ADICIONAL MODULAR PLUS 255€/m2 + IVA (1)

PARA EXPOSITORES QUE PARTICIPAN TANTO EN AULA COMO EN POSTGRADO Y FORMACIÓN CONTINUA

PACK MODULAR BASIC FORO EXP AULA 9 m2.....2.050 € + IVA (1)

M2 ADICIONAL MODULAR BASIC FORO EXP AULA 189 €/m2 + IVA (1)

PACK MODULAR PLUS FORO EXPO AULA 9 m2..... 2.395 € + IVA (1)

M2 ADICIONAL MODULAR PLUS FORO EXP AULA..... 219 € + IVA (1)

Pueden visualizar en la nueva zona expo el plano de su stand e indicar los cambios que desea realizar en el apartado de observaciones, así como cambiar el color de la moqueta e indicar el rótulo antes del 24 de febrero.

2.5. TARIFAS PARA SCHOOLS DAY

A) TARIFAS SOLO SUELO

Superficie mínima a partir de 20 m2 165 €/m2 + IVA (1)

B) TARIFAS SOLO SUELO + STAND MODULAR "TODO INCLUIDO"

Obligatorio para espacios inferiores a 20 m2

Superficie mínima de contratación 9 m2

PACK MODULAR BASIC 9 m2.....2.450 € + IVA (1)

M2 ADICIONAL MODULAR BASIC 235 €/m2 + IVA (1)

PACK MODULAR PLUS 9 m2.....2.810€ + IVA (1)

M2 ADICIONAL MODULAR PLUS278 €/m2 + IVA (1)

Pueden visualizar en la nueva zona expo el plano de su stand e indicar los cambios que desea realizar en el apartado de observaciones, así como cambiar el color de la moqueta e indicar el rótulo antes del 24 de febrero.

(1) Empresas establecidas en el territorio español (excluyendo Canarias, Ceuta y Melilla): 10% de IVA no incluido. Para el resto de empresas esta operación queda no sujeta a IVA español. En caso de empresas de la Unión Europea, el expositor será responsable del IVA que, en su caso, se devengue en su país de establecimiento.

2. Modalidades y tarifas de participación

Semana de la Educación

2.6. NORMAS ESPECÍFICAS DE MONTAJE STANDS DE DISEÑO LIBRE

- Todas las empresas estarán obligadas a realizar un montaje de su stand, que incluya como mínimo las paredes medianas con la pared del pabellón o con otros stands y presentar el protocolo de riesgos laborales.
- Las empresas que opten por la construcción libre de sus stands deberán subir el proyecto a ZONA EXPO antes del **21 de febrero de 2025**.

En el caso de que el proyecto vaya a llevar algún elemento colgado del techo del pabellón, les informamos que es de obligado cumplimiento la contratación de los puntos de cuelgue con la feria (ver tarifas online en zona de expositores) y la presentación de un proyecto exclusivo del rigging a: inspeccion.rigging@ifema.es

Las normas de montaje serán las incluidas en las Normas Generales de Participación de Expositores de Certámenes Organizados por IFEMA MADRID.

INFORMACIÓN IMPORTANTE

Los cerramientos ciegos perimetrales a pasillo no podrán ser superiores al 50% de cada fachada o pasillo. Para hacer cerramientos de mayor longitud estos deberán retranquearse un mínimo de 3 metros hacia el interior, y no podrán exceder el 80% de la longitud de la fachada.

Las señalizaciones, banderas y focos no podrán sobresalir más de 50cm. del espacio adjudicado, y a partir de una altura mínima de 2,5 metros, ni sobrepasar la altura máxima de 4 metros en el perímetro. Los focos deberán estar dirigidos hacia el interior del stand. Ante cualquier duda, se consultará a la Dirección de Servicios Feriales de IFEMA.

(1) Empresas establecidas en el territorio español (excluyendo Canarias, Ceuta y Melilla): 10% de IVA no incluido. Para el resto de empresas esta operación queda no sujeta a IVA español. En caso de empresas de la Unión Europea, el expositor será responsable del IVA que, en su caso, se devengue en su país de establecimiento.



2. Modalidades y tarifas de participación

Semana de la Educación

2.7.1. CÓMO ACCEDER A LA PLATAFORMA

Recibirá un correo de Bienvid@ al email que indique como contacto principal, a la dirección del Certamen. El remitente del correo es **lcnoreply@ifema.es**, por favor revise su carpeta de entrada y de spam. Debe darle al botón de "Acceder a LIVE Connect", se le abrirá una pantalla que debe rellenar.

Caso 1: Si tiene cuenta en IFEMA MADRID con el email que se indique como principal + inicie sesión

Caso 2: si no tiene cuenta, debe darle a "Crear cuenta" con el email que indicó como principal contacto

IMPORTANTE: en ambos casos debe ser el email al que se le ha enviado el correo de bienvenida.

Ya puede ver los principales botones de la plataforma. Tenga en cuenta que algunas funcionalidades (lista de expositores, sesiones, etc.) pueden estar inactivas aún.

Comprobará que tiene 2 perfiles:

- El personal, con datos de contacto, cargo, intereses, etc.
- El de la empresa al que se accede desde la "Área de Expositor" que encontrará en la parte superior derecha.

A partir de este momento podrá acceder con su correo y contraseña desde **ifema.es/semana-de-la-educacion** y desde el correo de bienvenida.

2.7.2. EDICIÓN DE LA FICHA DE EMPRESA Y DE LOS PERFILES PERSONALES

Para editar su perfil, debe darle a su perfil de usuario que encontrará en la parte superior derecha de la plataforma, aparecerá un menú desplegable, tiene que entrar en "Área de Expositor".

Además de información general de la empresa, podrán añadir un vídeo y un fondo de cabecera, productos y marcas. Es muy intuitivo, pero le ayudaremos si tiene dudas.

Complete su perfil personal y hágalo visible para que los participantes en la comunidad puedan solicitarle como contacto, sugerirle una hora de reunión o chatear con usted. Los perfiles con foto son más atractivos.

Recuerde que cuantos más datos de empresa complete y más productos, contenidos e imágenes suba más posibilidades de hacer contactos tendrá.

2.7.3. AÑADIR PRODUCTOS

En LIVE Connect se pueden realizar búsquedas de empresa, de persona y de productos. No deje de aprovechar la posibilidad de incluir nombre, información e imágenes de sus productos para que los participantes puedan visualizar su información.

Desde el "Área de Expositor" accediendo desde su perfil dentro de LIVE Connect, puede acceder a "Productos" desde el lado izquierdo para añadirlos.

2.7.4. NETWORKING

SEMANA DE LA EDUCACIÓN LIVE Connect le permitirá enriquecer y alimentar la red de contactos profesionales de su equipo comercial cualificando leads de todo el mundo.

SOLICITE CONTACTO O REUNIÓN A LOS PARTICIPANTES EN LA COMUNIDAD LIVE Connect

LIVE Connect le brinda la oportunidad de buscar contactos entre sus participantes. Puede utilizar filtros de país, actividad, cargo, productos de interés, etc..., para sus búsquedas. Una vez localizados los leads puede chatear con ellos, solicitarles contacto o invitarles a una reunión en feria o por videoconferencia. Sea proactivo y aproveche la posibilidad de hacerse con una buena lista de contactos.



2. Modalidades y tarifas de participación

2.8.1. ACEPTO SOLICITUDES DE CONTACTO O REUNIÓN

En LIVE Connect como expositor puede recibir mensajes, solicitudes de reunión en feria o por videollamada y solicitudes de contacto. Van dirigidas a un miembro del equipo y podrá programar con la antelación suficiente su agenda de citas en feria.

BUSQUE OTRAS EMPRESAS EXPOSITORAS CON LAS QUE PUEDA HACER NEGOCIOS

Quizás encuentre entre ellas socios, distribuidores o proveedores interesantes. Podrá chatear con ellas y solicitar contacto o reunión.

2.8.2. NORMAS PARA STAND DE DISEÑO LIBRE (SÓLO SUELO)

Opcional a partir de 20 m2 de contratación.

Todas las empresas estarán obligadas a realizar un montaje de su stand, que incluya como mínimo las paredes medianas con la pared del pabellón o con otros stands y presentar el protocolo de riesgos laborables.

Las empresas que opten por la construcción libre de sus stands deberán subir el proyecto a la zona de expositores antes del 21 de febrero de 2025, donde podrán hacer observaciones y visualizar el estado de los mismos.

En el caso de que el proyecto vaya a llevar algún elemento colgado del techo del pabellón, les informamos que es de obligado cumplimiento la contratación de los puntos de cuelgue con IFEMA MADRID (ver tarifas online en Zona de Expositores) y la presentación de un proyecto exclusivo del rigging a: inspeccion.rigging@ifema.es

Las normas de montaje serán las incluidas en las Normas Generales de Participación de Expositores de Certámenes Organizados por IFEMA MADRID.

2.8.3 DERECHOS DE MONTAJE

La empresa encargada de los trabajos de montaje de los stands de diseño libre deberá abonar a IFEMA MADRID, antes de comenzar dichos trabajos, las tarifas de derechos de montaje correspondientes en concepto de los servicios prestados durante el periodo de montaje y desmontaje de la feria: servicio de asistencia sanitaria (ATS), inspección de instalaciones, conexiones y suministro de electricidad durante el montaje y desmontaje, utilización y mantenimiento de cuartos de pintura, servicio personalizado de atención al montador y señalización individualizada de espacios.

En caso de que, como expositor titular, quiera asumir el pago de dicho canon y que se le incluya en su factura, debe contratarlo en la Zona de Expositores.

25% de incremento por contratación de derechos de montaje solicitados 7 días antes del inicio del montaje.

2.8.4. ADEMÁS, LA PARTICIPACIÓN COMO EXPOSITOR IMPLICA LA CONTRATACIÓN OBLIGATORIA DE:

- Seguro de Responsabilidad Civil (cubre hasta 60.000€): ..72.84 €+ IVA (1)
- Seguro Multiferia (cubre hasta 50.000€):..... 69,15 €+ IVA (1)
- Consumo mínimo de energía (0,13kw/m2):..... 69.15€+ IVA (1)
- PLAN CONECTA (antiguo pack de Marketing y Comunicación): 371€ + IVA (1)

- Derechos de montaje:

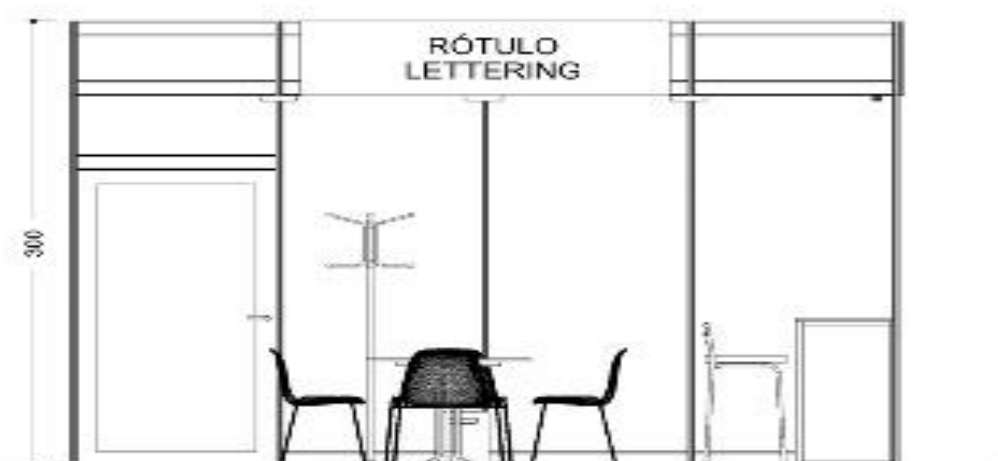
Tipo de Montaje A	2,77 €/m2 + IVA (1)
Tipo de Montaje B	5,56 €/m2 + IVA (1)
Tipo de Montaje C	8,75 €/m2 + IVA (1)



2. Modalidades y tarifas de participación

Semana de la Educación

STAND LLAVE EN MANO BASIC AULA Y SCHOOLS DAY



DIBUJO ORIENTATIVO: No está permitido agujerar o clavar elementos en el stand. Se adaptará a las medidas del espacio adjudicado.

(1) Empresas establecidas en el territorio español (excluyendo Canarias, Ceuta y Melilla): 10% de IVA no incluido. Para el resto de empresas esta operación queda no sujeta a IVA español. En caso de empresas de la Unión Europea, el expositor será responsable del IVA que, en su caso, se devengue en su país de establecimiento.

CARACTERÍSTICAS GENERALES:

TARIFAS

Stand llave en mano "BASIC" (9m²):2.450 € + IVA (1)
M² adicional stand llave en mano "BASIC": 235€/m² + IVA (1)

OBLIGADA CONTRATACIÓN

Además, la participación como expositor implica la contratación obligatoria del PLAN CONECTA (antiguo pack de Marketing y Comunicación): 371€ + IVA (1)

CARACTERÍSTICAS TÉCNICAS:

STAND

Stand abierto a uno o varios pasillos según ubicación.
Estructura de aluminio en color gris y paneles de melamina.

ALMACÉN con puerta con llave en la siguiente proporción:

- Hasta 16m²: 1x1
- De 16,5m² hasta 32:2x1
- Más de 32,5:3x1

MOQUETA TIPO FERIAL

5 colores para elegir en **Zona Expo**. Gris Jaspe por defecto.

Gris Jaspe ■ Mostaza ■ Negro ■ Verde hoja ■ Azulón ■

El expositor deberá indicar el color elegido de moqueta antes de x fecha.

En caso de no indicar el color se utilizará el Gris Jaspe por defecto.

ROTULACIÓN:

Rotulación en letra estandarizada con nombre del expositor editable en Zona Expo y número de stand. **Máximo 20 caracteres**. En caso de no cumplimentarse el campo de nombre de expositor en Zona Expo, se rotula con la Denominación Feria de la Solicitud de Participación.

Información importante: Deberá indicar el nombre para la rotulación, a través de su ZONA EXPO antes de 24 fecha.

SERVICIOS ADICIONALES:

Personalice su stand modular con nuestro servicio de Decoración Gráfica de Stand decoraciongrafica@ifema.es

ENERGÍA ELÉCTRICA E ILUMINACIÓN:

- Iluminación mediante focos de led en carril a razón de un foco cada 3m² de stand.
- Cuadro eléctrico con diferencial magnetotérmico con una base de enchufe de 500W incorporada, preparado para una potencia de 130W/m².

LIMPIEZA TIPO A:

Primera limpieza con retirada del plástico que cubre la moqueta, la limpieza diaria del suelo y recogida del contenido de las papeleras. No incluye la limpieza de los objetos expuestos

SERVICIOS INCLUIDOS

- Limpieza diaria del stand (Tipo A, una vez al día).
- Derechos de montaje incluidos en el precio.
- Seguro multiferia y responsabilidad civil incluidos en el precio.
- Consumo de energía eléctrica mínima (0,13 Kw /m²).
- 1 Plaza de aparcamiento (independientemente de la superficie contratada).

MOBILIARIO (independientemente de los m² contratados):

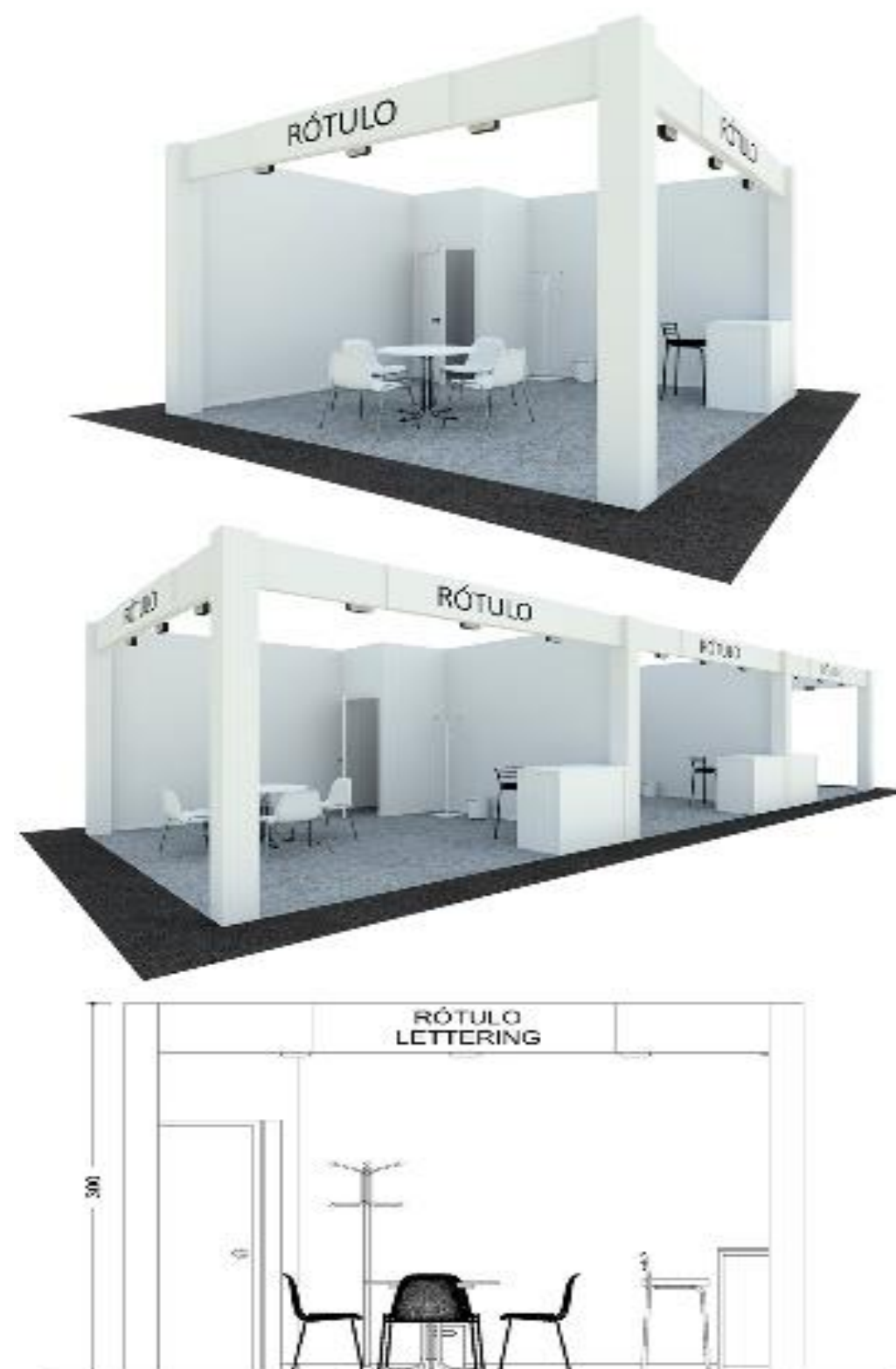
- 1 Mesa DOM blanca (6RL02001)
- 3 Sillas Madrid (6RL01001)
- 1 Mostrador de recepción Tana (6RL08003)
- 1 Taburete Lima (6RL01009)



2. Modalidades y tarifas de participación

Semana de la Educación

STAND LLAVE EN MANO PREMIUM AULA Y SCHOOLS DAY



DIBUJO ORIENTATIVO: No está permitido agujerar o clavar elementos en el stand. Se adaptará a las medidas del espacio adjudicado.

(1) Empresas establecidas en el territorio español (excluyendo Canarias, Ceuta y Melilla): 10% de IVA no incluido. Para el resto de empresas esta operación queda no sujeta a IVA español. En caso de empresas de la Unión Europea, el expositor será responsable del IVA que, en su caso, se devengue en su país de establecimiento.

CARACTERÍSTICAS GENERALES:

TARIFAS

Stand llave en mano "PREMIUM" (9m²):2.810€ + IVA (1)
M² adicional stand llave en mano "PREMIUM": 278€/m² + IVA (1)

OBLIGADA CONTRATACIÓN

Además, la participación como expositor implica la contratación obligatoria del PLAN CONECTA (antiguo pack de Marketing y Comunicación): 371€ + IVA (1)

CARACTERÍSTICAS TÉCNICAS:

STAND

Stand abierto a uno o varios pasillos según ubicación. Paredes de 3 m de altura de aglomerado pintado en 3 colores a elegir: Negro, gris, blanco (por defecto). Estructura de aglomerado.

ALMACÉN con puerta con llave en la siguiente proporción:

- Hasta 16m²: 1x1
- De 16,5m² hasta 32:2x1
- Más de 32,5:3x1

MOQUETA TIPO FERIAL

5 colores para elegir en **Zona Expo**. Gris Jaspe por defecto.

Gris Jaspe ■ Mostaza ■ Negro ■ Verde hoja ■ Azulón ■

El expositor deberá indicar el color elegido de moqueta antes de x fecha.

En caso de no indicar el color se utilizará el Gris Jaspe por defecto.

ROTULACIÓN:

Rotulación en letra estandarizada con nombre del expositor editable en Zona Expo y número de stand. **Máximo 20 caracteres**. En caso de no cumplimentarse el campo de nombre de expositor en Zona Expo, se rotula con la Denominación Feria de la Solicitud de Participación.

Información importante: Deberá indicar el nombre para la rotulación, a través de su ZONA EXPO antes de 24 fecha.

SERVICIOS ADICIONALES:

Personalice su stand modular con nuestro servicio de Decoración Gráfica de Stand decoraciongrafica@ifema.es

ENERGÍA ELÉCTRICA E ILUMINACIÓN:

- Iluminación mediante focos de led en carril a razón de un foco cada 3m² de stand.
- Cuadro eléctrico con diferencial magnetotérmico con una base de enchufe de 500W incorporada, preparado para una potencia de 130W/m².

LIMPIEZA TIPO A:

Primera limpieza con retirada del plástico que cubre la moqueta, la limpieza diaria del suelo y recogida del contenido de las papeleras. No incluye la limpieza de los objetos expuestos

SERVICIOS INCLUIDOS

- Limpieza diaria del stand (Tipo A, una vez al día).
- Derechos de montaje incluidos en el precio.
- Seguro multiferia y responsabilidad civil incluidos en el precio.
- Consumo de energía eléctrica mínima (0,13 Kw /m²).
- 1 Plaza de aparcamiento (independientemente de la superficie contratada).

MOBILIARIO (independientemente de los m² contratados):

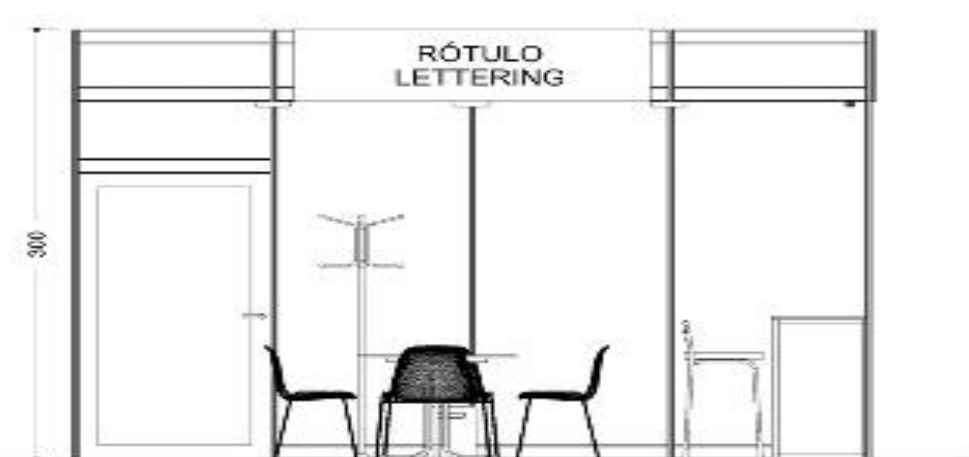
- 1 Mesa DOM blanca (6RL02001)
- 3 Sillas Madrid (6RL01001)
- 1 Taburete Palermo
- 1 Mostrador Torné Blanco



2. Modalidades y tarifas de participación

Semana de la Educación

STAND LLAVE EN MANO BASIC FERIA DIGIELEARNING



DIBUJO ORIENTATIVO: No está permitido agujerar o clavar elementos en el stand. Se adaptará a las medidas del espacio adjudicado.

(1) Empresas establecidas en el territorio español (excluyendo Canarias, Ceuta y Melilla): 10% de IVA no incluido. Para el resto de empresas esta operación queda no sujeta a IVA español. En caso de empresas de la Unión Europea, el expositor será responsable del IVA que, en su caso, se devengue en su país de establecimiento.

CARACTERÍSTICAS GENERALES:

TARIFAS ASOCIADOS

Stand llave en mano "BASIC" (9m²): 2.150 € + IVA (1)
M² adicional stand llave en mano "BASIC":198 €/m² + IVA (1)

TARIFAS NO ASOCIADOS

Stand llave en mano "BASIC" (9m²): 2.390€ + IVA (1)
M² adicional stand llave en mano "BASIC": 220€/m² + IVA (1)

OBLIGADA CONTRATACIÓN

Además, la participación como expositor implica la contratación obligatoria del PLAN CONECTA (antiguo pack de Marketing y Comunicación): 371€ + IVA (1)

CARACTERÍSTICAS TÉCNICAS:

STAND

Stand abierto a uno o varios pasillos según ubicación.
Estructura de aluminio en color gris y paneles de melamina.

ALMACÉN con puerta con llave en la siguiente proporción:

- Hasta 16m²: 1x1
- De 16,5m² hasta 32:2x1
- Más de 32,5:3x1

MOQUETA TIPO FERIA

5 colores para elegir en **Zona Expo**. Gris Jaspe por defecto.

Gris Jaspe ■ Mostaza ■ Negro ■ Verde hoja ■ Azulón ■

El expositor deberá indicar el color elegido de moqueta antes de x fecha.

En caso de no indicar el color se utilizará el Gris Jaspe por defecto.

ROTULACIÓN:

Rotulación en letra estandarizada con nombre del expositor editable en Zona Expo y número de stand. **Máximo 20 caracteres**. En caso de no cumplimentarse el campo de nombre de expositor en Zona Expo, se rotula con la Denominación Feria de la Solicitud de Participación.

Información importante: Deberá indicar el nombre para la rotulación, a través de su ZONA EXPO antes de 24 de febrero

SERVICIOS ADICIONALES:

Personalice su stand modular con nuestro servicio de Decoración Gráfica de Stand decoraciongrafica@ifema.es

ENERGÍA ELÉCTRICA E ILUMINACIÓN:

- Iluminación mediante focos de led en carril a razón de un foco cada 3m² de stand.
- Cuadro eléctrico con diferencial magnetotérmico con una base de enchufe de 500W incorporada, preparado para una potencia de 130W/m².

LIMPIEZA TIPO A:

Primera limpieza con retirada del plástico que cubre la moqueta, la limpieza diaria del suelo y recogida del contenido de las papeleras. No incluye la limpieza de los objetos expuestos

SERVICIOS INCLUIDOS

- Limpieza diaria del stand (Tipo A, una vez al día).
- Derechos de montaje incluidos en el precio.
- Seguro multiferia y responsabilidad civil incluidos en el precio.
- Consumo de energía eléctrica mínima (0,13 Kw /m²).
- 1 Plaza de aparcamiento (independientemente de la superficie contratada).

MOBILIARIO (independientemente de los m² contratados):

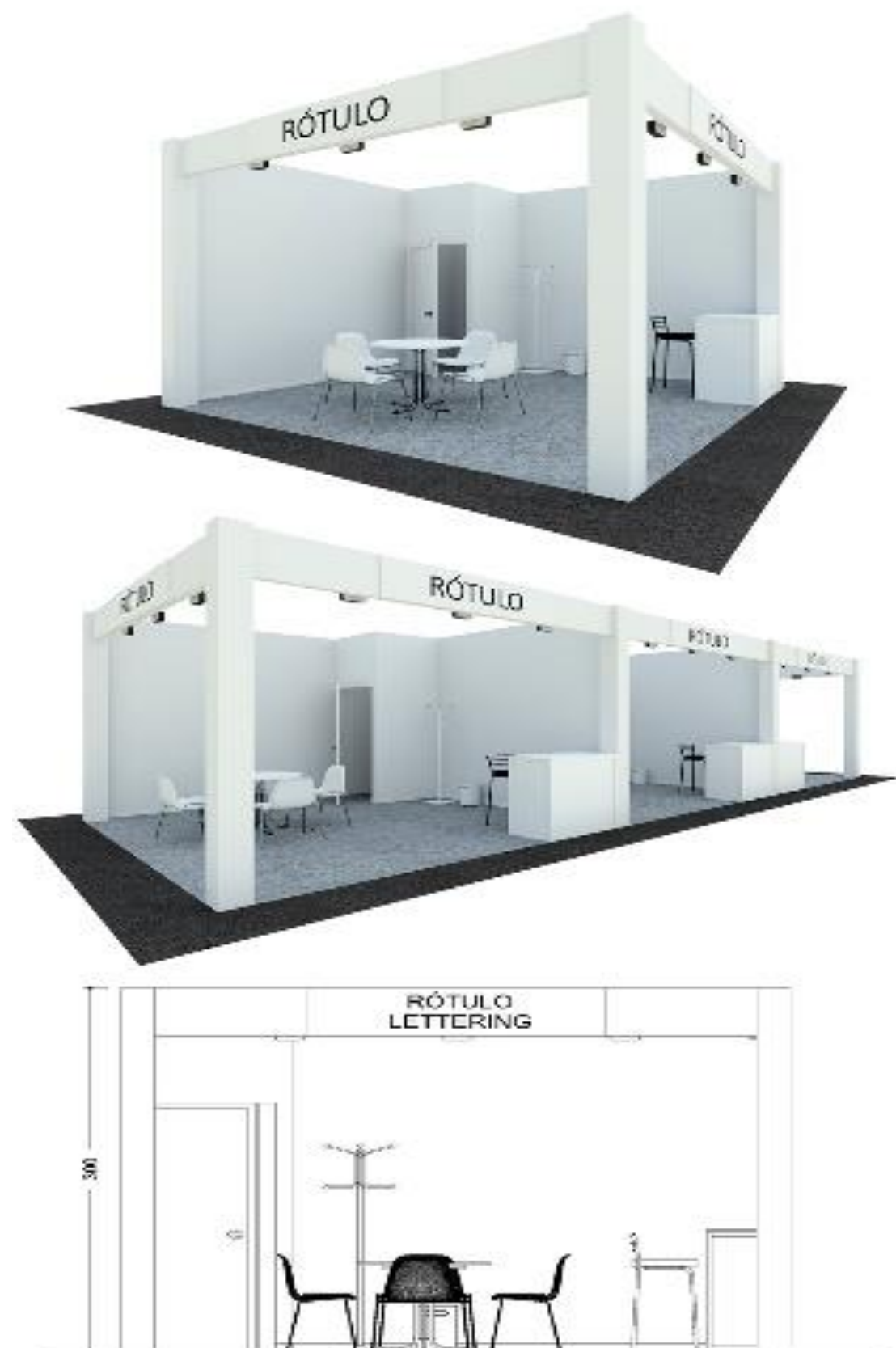
- 1 Mesa DOM blanca (6RL02001)
- 3 Sillas Madrid (6RL01001)
- 1 Mostrador de recepción Tana (6RL08003)
- 1 Taburete Palermo



2. Modalidades y tarifas de participación

Semana de la Educación

STAND LLAVE EN MANO PREMIUM FERIA DIGIEARNING



DIBUJO ORIENTATIVO: No está permitido agujerar o clavar elementos en el stand. Se adaptará a las medidas del espacio adjudicado.

(1) Empresas establecidas en el territorio español (excluyendo Canarias, Ceuta y Melilla): 10% de IVA no incluido. Para el resto de empresas esta operación queda no sujeta a IVA español. En caso de empresas de la Unión Europea, el expositor será responsable del IVA que, en su caso, se devengue en su país de establecimiento.

CARACTERÍSTICAS GENERALES:

TARIFAS ASOCIADOS

Stand llave en mano "PREMIUM" (9m²): 2.480 € + IVA (1)
M² adicional stand llave en mano "PREMIUM": 230€/m² + IVA (1)

TARIFAS NO ASOCIADOS

Stand llave en mano "PREMIUM" (9m²): 2.730€ + IVA (1)
M² adicional stand llave en mano "PREMIUM": 255€/m² + IVA (1)

OBLIGADA CONTRATACIÓN

Además, la participación como expositor implica la contratación obligatoria del PLAN CONECTA (antiguo pack de Marketing y Comunicación): 371€ + IVA (1)

CARACTERÍSTICAS TÉCNICAS:

STAND

Stand abierto a uno o varios pasillos según ubicación. Paredes de 3 m de altura de aglomerado pintado en 3 colores a elegir: Negro, gris, blanco (por defecto). Estructura de aglomerado.

ALMACÉN con puerta con llave en la siguiente proporción:

- Hasta 16m²: 1x1
- De 16,5m² hasta 32: 2x1
- Más de 32,5: 3x1

MOQUETA TIPO FERIA

5 colores para elegir en **Zona Expo**. Gris Jaspe por defecto.

Gris Jaspe ■ Mostaza ■ Negro ■ Verde hoja ■ Azulón ■

El expositor deberá indicar el color elegido de moqueta antes de x fecha.

En caso de no indicar el color se utilizará el Gris Jaspe por defecto.

ROTULACIÓN:

Rotulación en letra estandarizada con nombre del expositor editable en Zona Expo y número de stand. **Máximo 20 caracteres**. En caso de no cumplimentarse el campo de nombre de expositor en Zona Expo, se rotula con la Denominación Feria de la Solicitud de Participación.

Información importante: Deberá indicar el nombre para la rotulación, a través de su ZONA EXPO antes de 24 de febrero

SERVICIOS ADICIONALES:

Personalice su stand modular con nuestro servicio de Decoración Gráfica de Stand decoraciongrafica@ifema.es

ENERGÍA ELÉCTRICA E ILUMINACIÓN:

- Iluminación mediante focos de led en carril a razón de un foco cada 3m² de stand.
- Cuadro eléctrico con diferencial magnetotérmico con una base de enchufe de 500W incorporada, preparado para una potencia de 130W/m².

LIMPIEZA TIPO A:

Primera limpieza con retirada del plástico que cubre la moqueta, la limpieza diaria del suelo y recogida del contenido de las papeleras. No incluye la limpieza de los objetos expuestos

SERVICIOS INCLUIDOS

- Limpieza diaria del stand (Tipo A, una vez al día).
- Derechos de montaje incluidos en el precio.
- Seguro multiferia y responsabilidad civil incluidos en el precio.
- Consumo de energía eléctrica mínima (0,13 Kw /m²).
- 1 Plaza de aparcamiento (independientemente de la superficie contratada).

MOBILIARIO (independientemente de los m² contratados):

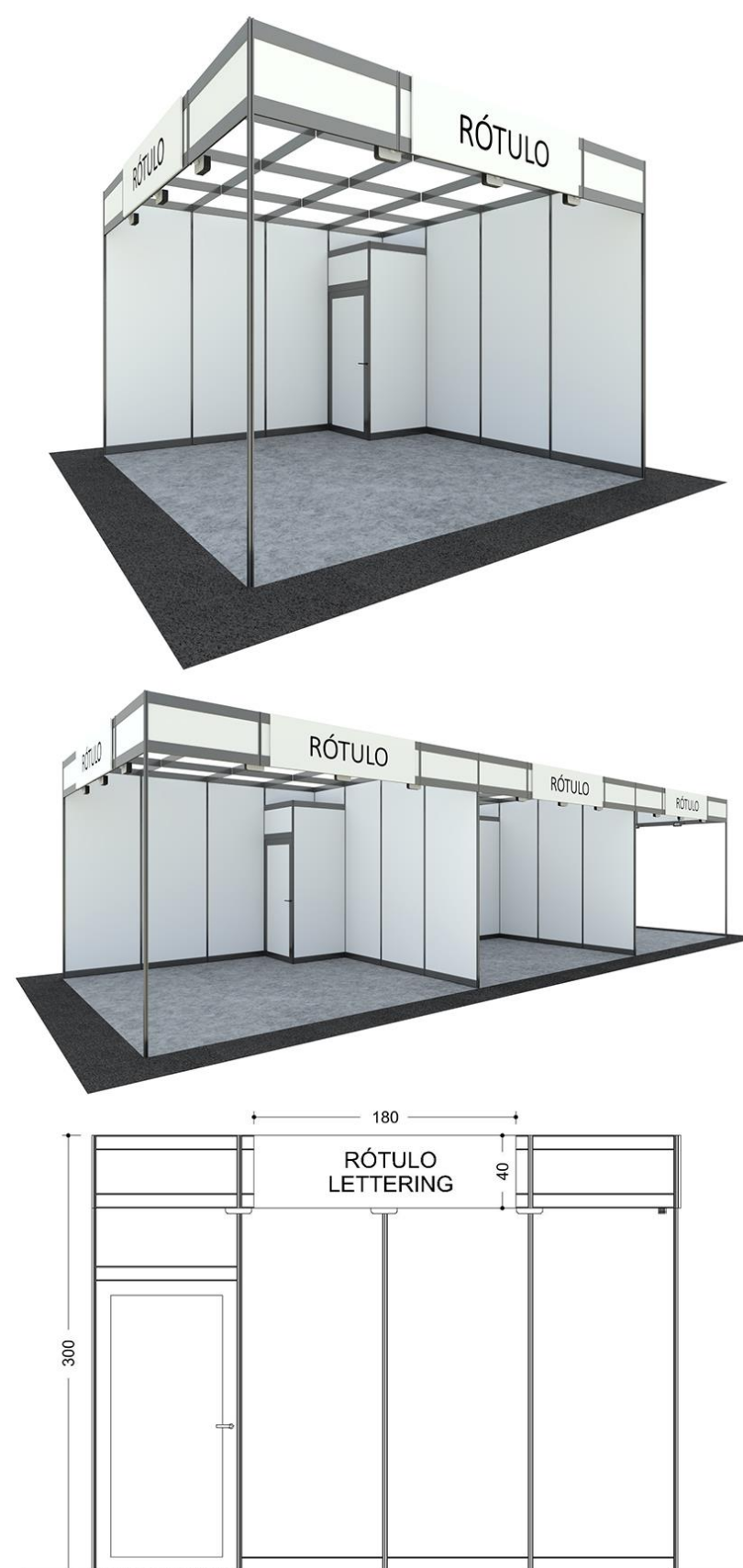
- 1 Mesa DOM blanca (6RLO2001)
- 3 Sillas Madrid (6RLO1001)
- 1 Mostrador Torné Blanco
- 1 Taburete Palermo



2. Modalidades y tarifas de participación

Semana de la Educación

START-UP DIGIeLEARNING



(1) Empresas establecidas en el territorio español (excluyendo Canarias, Ceuta y Melilla): 10% de IVA no incluido. Para el resto de empresas esta operación queda no sujeta a IVA español. En caso de empresas de la Unión Europea, el expositor será responsable del IVA, que en su caso, se devengue en su país de establecimiento.

TARIFAS:

TARIFAS ASOCIADOS

Stand llave en mano "PREMIUM" (6m²): 1.475 € + IVA (1)

TARIFAS NO ASOCIADOS

Stand llave en mano "PREMIUM" (6m²): 1.640€ + IVA (1)

OBLIGADA CONTRATACIÓN

Además, la participación como expositor implica la contratación obligatoria del PLAN CONECTA (antiguo pack de Marketing y Comunicación): 371€ + IVA (1)

CARACTERÍSTICAS TÉCNICAS:

IMPORTANTE, esta modalidad únicamente podrá ser contratada por empresas emergente entre 1 y 3 años, siendo necesario aportar la documentación que así lo acredite.

Stand abierto a uno o varios pasillos según ubicación. Estructura de aluminio en color gris y paneles de melamina.

Paredes de 3 m de altura de aluminio.

ALMACÉN con puerta con llave en la siguiente proporción:

- Hasta 16m²: 1x1
- De 16,5m² hasta 32:2x1
- Más de 32,5:3x1

MOQUETA FERIAL:

Rojo



ENERGÍA ELÉCTRICA E ILUMINACIÓN:

- Iluminación mediante carriles de focos led a razón de 1 foco cada 3m² de stand.
- Cuadro eléctrico con diferencial, magnetotérmico y una base de enchufe de 500W incorporada, preparado para una potencia de 130W/m².

SERVICIOS ADICIONALES:

Personalice su stand modular con nuestro servicio de Decoración Gráfica de Stand decoraciongrafica@ifema.es

MOBILIARIO: por cada 16 m² contratados (máximo 3 grupos):

- 1 Mostrador de recepción Tana (6RL08003)
- 1 Taburete Palermo



SERVICIOS INCLUIDOS:

- Consumo de energía eléctrica mínima (0,13 Kw/ m²).
- Seguro multiferia y responsabilidad civil incluidos en el precio.
- Limpieza diaria del stand (Tipo A, una vez al día).

ROTULACIÓN:

Rotulación en letra estandarizada con nombre del expositor editable en Zona Expo y número de stand en cada fachada a pasillos mayores de 1m.

Máximo 20 caracteres. En caso de no cumplimentarse el campo de nombre de expositor en Zona Expo, se rotula con la Denominación Feria de la Solicitud de Participación. Fecha límite **24 de febrero 2024.**

LIMPIEZA TIPO A:

Primera limpieza con retirada del plástico que cubre la moqueta y la limpieza diaria del suelo y recogida del contenido de las papeleras. No incluye la limpieza de los objetos expuestos

2. Modalidades y tarifas de participación

Semana de la Educación

STAND LLAVE EN MANO BASIC POSTGRADO Y FORMACIÓN CONTINUA



DIBUJO ORIENTATIVO: No está permitido agujerar o clavar elementos en el stand. Se adaptará a las medidas del espacio adjudicado.

(1) Empresas establecidas en el territorio español (excluyendo Canarias, Ceuta y Melilla): 10% de IVA no incluido. Para el resto de empresas esta operación queda no sujeta a IVA español. En caso de empresas de la Unión Europea, el expositor será responsable del IVA que, en su caso, se devengue en su país de establecimiento.

CARACTERÍSTICAS GENERALES:

TARIFAS POSTGRADO

Stand llave en mano "BASIC" (9m²): 2.380€ + IVA (1)
M² adicional stand llave en mano "BASIC": 220€/m² + IVA (1)

TARIFAS POSTGRADO + AULA

Stand llave en mano "BASIC" (9m²): 2.050 € + IVA (1)
M² adicional stand llave en mano "BASIC": 189€/m² + IVA (1)

OBLIGADA CONTRATACIÓN

Además, la participación como expositor implica la contratación obligatoria del PLAN CONECTA (antiguo pack de Marketing y Comunicación): 371€ + IVA (1)

CARACTERÍSTICAS TÉCNICAS:

STAND

Stand abierto a uno o varios pasillos según ubicación.
Estructura de aluminio en color gris y paneles de melamina.

ALMACÉN con puerta con llave en la siguiente proporción:

- Hasta 16m²: 1x1
- De 16,5m² hasta 32: 2x1
- Más de 32,5: 3x1

MOQUETA TIPO FERIAL

5 colores para elegir en **Zona Expo**. Gris Jaspe por defecto.

Gris Jaspe ■ Mostaza ■ Negro ■ Verde hoja ■ Azulón ■

El expositor deberá indicar el color elegido de moqueta antes de x fecha.

En caso de no indicar el color se utilizará el Gris Jaspe por defecto.

ROTULACIÓN:

Rotulación en letra estandarizada con nombre del expositor editable en Zona Expo y número de stand. **Máximo 20 caracteres**. En caso de no cumplimentarse el campo de nombre de expositor en Zona Expo, se rotula con la Denominación Feria de la Solicitud de Participación.

Información importante: Deberá indicar el nombre para la rotulación, a través de su ZONA EXPO antes de 24 de febrero

SERVICIOS ADICIONALES:

Personalice su stand modular con nuestro servicio de Decoración Gráfica de Stand decoraciongrafica@ifema.es

ENERGÍA ELÉCTRICA E ILUMINACIÓN:

- Iluminación mediante focos de led en carril a razón de un foco cada 3m² de stand.
- Cuadro eléctrico con diferencial magnetotérmico con una base de enchufe de 500W incorporada, preparado para una potencia de 130W/m².

LIMPIEZA TIPO A:

Primera limpieza con retirada del plástico que cubre la moqueta, la limpieza diaria del suelo y recogida del contenido de las papeleras. No incluye la limpieza de los objetos expuestos

SERVICIOS INCLUIDOS

- Limpieza diaria del stand (Tipo A, una vez al día).
- Derechos de montaje incluidos en el precio.
- Seguro multiferia y responsabilidad civil incluidos en el precio.
- Consumo de energía eléctrica mínima (0,13 Kw /m²).
- 1 Plaza de aparcamiento (independientemente de la superficie contratada).

MOBILIARIO (independientemente de los m² contratados):

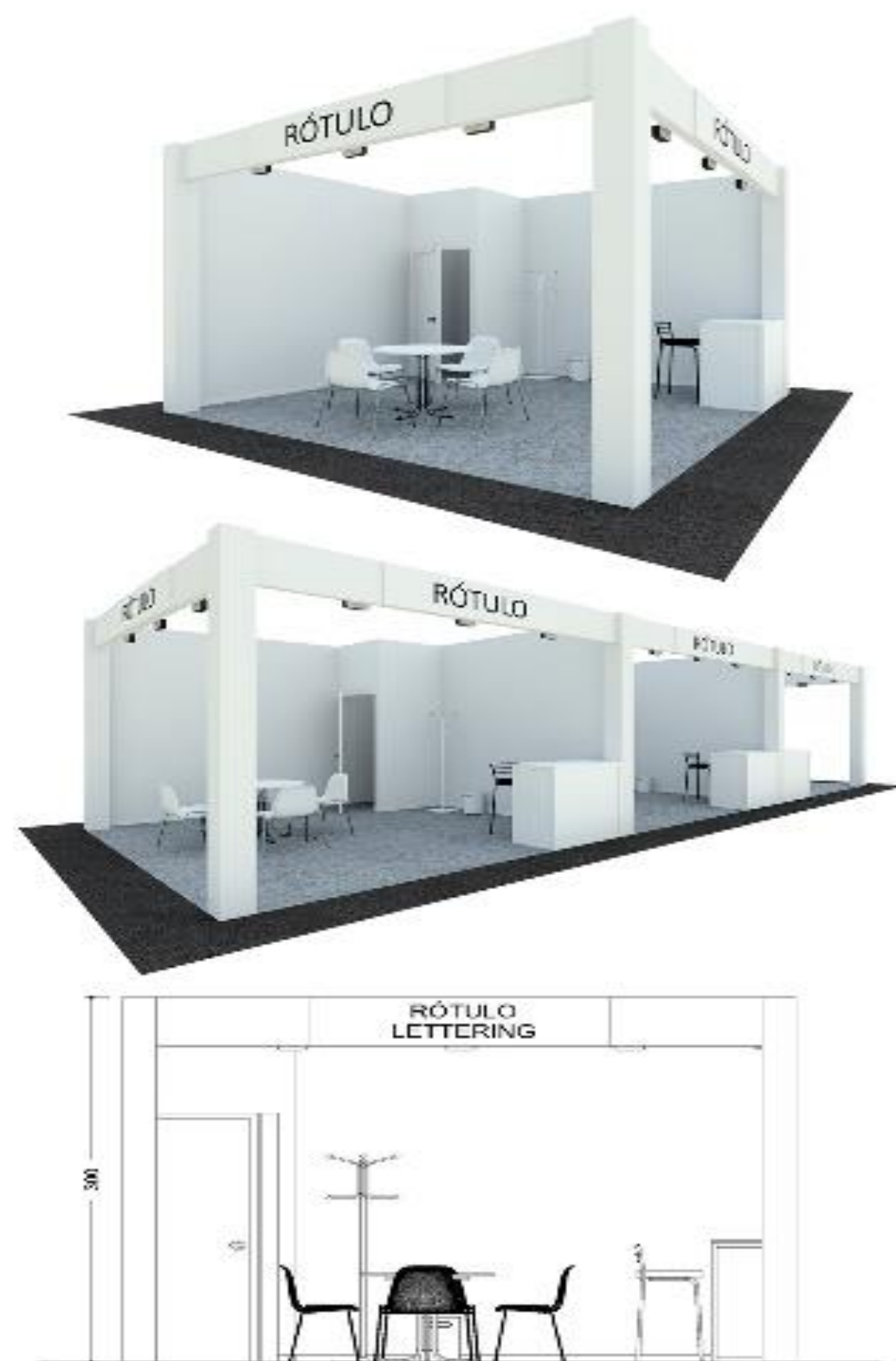
- 1 Mesa DOM blanca (6RL02001)
- 3 Sillas Madrid (6RL01001)
- 1 Mostrador de recepción Tana (6RL08003)
- 1 Taburete Palermo



2. Modalidades y tarifas de participación

Semana de la Educación

STAND LLAVE EN MANO PREMIUM POSTGRADO Y FORMACIÓN CONTINUA



DIBUJO ORIENTATIVO: No está permitido agujerar o clavar elementos en el stand. Se adaptará a las medidas del espacio adjudicado.

(1) Empresas establecidas en el territorio español (excluyendo Canarias, Ceuta y Melilla): 10% de IVA no incluido. Para el resto de empresas esta operación queda no sujeta a IVA español. En caso de empresas de la Unión Europea, el expositor será responsable del IVA que, en su caso, se devengue en su país de establecimiento.

CARACTERÍSTICAS GENERALES:

TARIFAS POSTGRADO

Stand llave en mano "PREMIUM" (9m²): 2.675€ + IVA (1)
M² adicional stand llave en mano "PREMIUM": 255€/m² + IVA (1)

TARIFAS POSTGRADO + AULA

Stand llave en mano "PREMIUM" (9m²): 2.395€ + IVA (1)
M² adicional stand llave en mano "PREMIUM": 219€/m² + IVA (1)

OBLIGADA CONTRATACIÓN

Además, la participación como expositor implica la contratación obligatoria del PLAN CONECTA (antiguo pack de Marketing y Comunicación): 371€ + IVA (1)

CARACTERÍSTICAS TÉCNICAS:

STAND

Stand abierto a uno o varios pasillos según ubicación. Paredes de 3 m de altura de aglomerado pintado en 3 colores a elegir: Negro, gris, blanco (por defecto). Estructura de aglomerado.

ALMACÉN con puerta con llave en la siguiente proporción:

- Hasta 16m²: 1x1
- De 16,5m² hasta 32: 2x1
- Más de 32,5: 3x1

MOQUETA TIPO FERIAL

5 colores para elegir en **Zona Expo**. Gris Jaspe por defecto.

Gris Jaspe  Mostaza  Negro  Verde hoja  Azulón 

El expositor deberá indicar el color elegido de moqueta antes de x fecha.

En caso de no indicar el color se utilizará el Gris Jaspe por defecto.

ROTULACIÓN:

Rotulación en letra estandarizada con nombre del expositor editable en Zona Expo y número de stand. **Máximo 20 caracteres**. En caso de no cumplimentarse el campo de nombre de expositor en Zona Expo, se rotula con la Denominación Feria de la Solicitud de Participación.

Información importante: Deberá indicar el nombre para la rotulación, a través de su ZONA EXPO antes de 24 de febrero

SERVICIOS ADICIONALES:

Personalice su stand modular con nuestro servicio de Decoración Gráfica de Stand decoraciongrafica@ifema.es

ENERGÍA ELÉCTRICA E ILUMINACIÓN:

- Iluminación mediante focos de led en carril a razón de un foco cada 3m² de stand.
- Cuadro eléctrico con diferencial magnetotérmico con una base de enchufe de 500W incorporada, preparado para una potencia de 130W/m².

LIMPIEZA TIPO A:

Primera limpieza con retirada del plástico que cubre la moqueta, la limpieza diaria del suelo y recogida del contenido de las papeleras. No incluye la limpieza de los objetos expuestos

SERVICIOS INCLUIDOS

- Limpieza diaria del stand (Tipo A, una vez al día).
- Derechos de montaje incluidos en el precio.
- Seguro multiferia y responsabilidad civil incluidos en el precio.
- Consumo de energía eléctrica mínima (0,13 Kw /m²).
- 1 Plaza de aparcamiento (independientemente de la superficie contratada).

MOBILIARIO (independientemente de los m² contratados):

- 1 Mesa DOM blanca (6RL02001)
- 3 Sillas Madrid (6RL01001)
- 1 Mostrador Torné Blanco
- 1 Taburete Palermo



3. Modalidades de contratación de comunicación y marketing + pack LIVE Connect

La participación como expositor presencial le ofrece la posibilidad de tener una contratación básica de PACK DIGITAL CONECTA en SEMANA DE LA EDUCACIÓN LIVE Connect antes, durante y después de la feria.

- Comunicación y Marketing incluye:
 - Presencia en catálogo (on/off).
 - Guía Visitantes.
 - Presencia en planeros de pabellones.
 - RRSS.
 - WIFI: 20MB / banda 5Ghz /3 usuarios/ soporte técnico.
 - Newsletters.
 - Bonos descuento.
 - Acceso como expositor a la plataforma LIVE Connect con sus funcionalidades.

TARIFAS SEMANA DE LA EDUCACIÓN LIVE Connect

Pack digital CONECTA 371€+IVA (1)

PACK DIGITAL CONECTA

- Alta como expositor participante.
- Alta de **1 persona** en la comunidad con todas las funcionalidades.
- Acceso a **todas las Actividades** de SEMANA DE LA EDUCACIÓN LIVE Connect.

3.1. ALTA DE EMPRESA Y ACCESO A LIVE CONNECT (SIGN-IN EN LA PLATAFORMA) ALTA FICHA DE EMPRESA

El alta en LIVE Connect como empresa expositora o co-expositora incluye las siguientes funcionalidades básicas:

- Alta de la ficha de empresa en el listado oficial de empresas expositoras interactivo online: listado oficial de expositores accesible en la plataforma y en ifema.es/semana-de-la-educacion, que permite a expositores y visitantes preparar la feria con antelación. La ficha de cada expositor incluye datos de contacto, video o imagen, logo, información general de la empresa, actividad y productos. Los participantes en LIVE Connect pueden realizar búsquedas avanzadas, chatear o solicitarles una cita por videoconferencia o en la feria.

3.2. CÓMO ACCEDER A LA PLATAFORMA

Recibirá un correo de Bienvenid@ al email que indique como contacto principal, a la dirección del Certamen. El remitente del correo es lcnoreply@ifema.es, por favor revise su carpeta de entrada y de spam.

Debe darle al botón de “Acceder a LIVE Connect”, se le abrirá una pantalla que debe rellenar.

Caso 1: Si tiene cuenta en IFEMA con el email que se indique como principal + inicie sesión

Caso 2: si no tiene cuenta, debe darle a “Crear cuenta” con el email que indicó como principal contacto

IMPORTANTE: en ambos casos debe ser el email al que se le ha enviado el correo de bienvenida

Ya puede ver los principales botones de la plataforma. Tenga en cuenta que algunas funcionalidades (lista de expositores, sesiones, etc.) pueden estar inactivas aún.

Comprobará que tiene 2 perfiles:

- El personal, con datos de contacto, cargo, intereses, etc.
- El de la empresa al que se accede desde la “Zona Expo” que encontrará en la parte superior derecha.

A partir de este momento podrá acceder con su correo y contraseña desde ifema.es/semana-de-la-educacion y desde el correo de bienvenida.

(1) Empresas establecidas en el territorio español (excluyendo Canarias, Ceuta y Melilla): 10% de IVA no incluido. Para el resto de empresas esta operación queda no sujeta a IVA español. En caso de empresas de la Unión Europea, el expositor será responsable del IVA que, en su caso, se devengue en su país de establecimiento.



3. Modalidades de contratación de comunicación y marketing + pack LIVE Connect

3.3. EDICIÓN DE LA FICHA DE EMPRESA Y DE LOS PERFILES PERSONALES

Para editar su perfil, debe darle a su perfil de usuario que encontrará en la parte superior derecha de la plataforma, aparecerá un menú desplegable, tiene que entrar en "Zona Expo".

Además de información general de la empresa, podrán añadir un vídeo y un **fondo de cabecera, productos y marcas**. Es muy intuitivo, pero le ayudaremos si tiene dudas. Complete su perfil personal y hágalo visible para que los participantes en la comunidad puedan solicitarle como contacto, sugerirle una hora de reunión o chatear con usted. Los perfiles con foto son más atractivos.

Recuerde que **cuantos más datos de empresa complete y más productos, contenidos e imágenes suba más posibilidades de hacer contactos tendrá**.

3.4. AÑADIR PRODUCTOS

En **LIVE Connect** se pueden realizar búsquedas de empresa, de persona y de productos. No deje de aprovechar la posibilidad de incluir nombre, información e imágenes de sus productos para que los participantes puedan visualizar su información.

Desde la "Zona Expo" accediendo desde su perfil dentro de LIVE Connect, puede acceder a "Productos" desde el lado izquierdo para añadirlos.

3.5. NETWORKING

SEMANA DE LA EDUCACIÓN LIVE Connect le permitirá enriquecer y alimentar la red de contactos profesionales de su equipo comercial cualificando leads de todo el mundo.

SOLICITE CONTACTO O REUNIÓN A LOS PARTICIPANTES EN LA COMUNIDAD LIVE Connect

LIVE Connect le brinda la oportunidad de buscar contactos entre sus participantes.

Puede utilizar **filtros de país, actividad, cargo, productos de interés, etc.**, para sus búsquedas. Una vez localizados los leads puede chatear con ellos, solicitarles contacto o invitarle a una reunión en feria o por videoconferencia. Sea proactivo y aproveche la posibilidad de hacerse con una buena lista de contactos.

ACEPTE SOLICITUDES DE CONTACTO O REUNIÓN

En **LIVE Connect** como expositor puede recibir mensajes, solicitudes de reunión en feria o por videollamada y solicitudes de contacto.

Van dirigidas a un miembro del equipo y podrá programar con la antelación suficiente su agenda de citas en feria.

BUSQUE OTRAS EMPRESAS EXPOSITORAS CON LAS QUE PUEDA HACER NEGOCIOS

Quizás encuentre entre ellas **socios, distribuidores o proveedores** interesantes. Podrá chatear con ellas y solicitar contacto o reunión.



4. Servicios generales

La participación como expositor implica la contratación automática de:

1. SEGUROS

De responsabilidad civil (cobertura hasta 60.000 €) 72.84 € + IVA (1) y multiferia (cobertura hasta 30.000 €) 69.15 € + IVA (1), correspondiente a seguros de incendio, rayo, y/o explosión para las mercancías expuestas y material decorativo propio y/o alquilado. Los seguros de responsabilidad civil y multiferia se facturarán por cada stand asignado, independientemente de si se trata de una participación individual o agrupada.

2. ENERGÍA ELÉCTRICA

Consumo mínimo de energía eléctrica 7,43 € /m² + IVA (1)(0,13 kw/m²)

3. COMUNICACIÓN Y MARKETING + PACK LIVE CONNECT

OBLIGADA CONTRATACIÓN

Además, la participación como expositor implica la contratación obligatoria del PLAN CONECTA (antiguo pack de Marketing y Comunicación): 371€ + IVA (1)

4. SERVICIOS

ZONA DE EXPOSITORES, accesible desde ifema.es/semana-de-la-educacion, que le permitirá:

- Complimentar y actualizar los datos de su empresa y productos para el catálogo oficial de la feria.
- Acceder al punto de encuentro profesional: base de datos de visitantes profesionales miembros del punto de encuentro profesional para ponerse en contacto con ellos, enviarles información, invitación a su stand, etc.
- Estado de cuentas de su facturación online.
- Contratación de servicios online.
- Sistema de presupuestación online.
- Publicar las noticias y novedades de su empresa en la sala de prensa virtual.
- Pases de expositor.
- Calendario del expositor.

(1) Empresas establecidas en el territorio español (excluyendo Canarias, Ceuta y Melilla): 10% de IVA no incluido. Para el resto de empresas esta operación queda no sujeta a IVA español. En caso de empresas de la Unión Europea, el expositor será responsable del IVA que, en su caso, se devengue en su país de establecimiento.



Semana de la Educación

INIA
Instituto Nacional

IFEMA
MADRID

5. Pases e invitaciones de expositor para sus clientes

Con objeto de garantizar el carácter profesional de la feria, se realizarán controles de acceso para validar la correcta lectura de pases durante el acceso a la misma.

Cada expositor recibirá las siguientes invitaciones y pases de expositor:

1. INVITACIONES

- Stands de 0 a 9 m² 25 invitaciones
- Stands de 9.5 a 16 m² 50 invitaciones
- Stands de 16,5 a 32 m² 75 invitaciones
- Stands de 32,5 a 50 m² 100 invitaciones
- Stands de 50,5 a 100 m² 125 invitaciones
- Stands más de 100 m² 250 invitaciones

Cada expositor podrá adquirir packs de 25 entradas adicionales a un coste de 88 €/pack + IVA (1).

Los expositores tendrán un número de invitaciones que podrán descargarse a través de Zona Expo y mandárselas a sus clientes. Estos a su vez deberán registrarse online en LIVE Connect y obtener el pase de acceso.

2. PASES DE EXPOSITOR

1 pase de expositor por cada 3 m² de exposición

Con el fin de garantizar la profesionalidad de la feria, todos los pases de Expositor serán personalizados con el nombre de la empresa.

Cada expositor podrá solicitar pases de expositor adicionales a un coste de 11 €/ud.+ IVA (1).



(1) Empresas establecidas en el territorio español (excluyendo Canarias, Ceuta y Melilla): 10% de IVA no incluido. Para el resto de empresas esta operación queda no sujeta a IVA español. En caso de empresas de la Unión Europea, el expositor será responsable del IVA que, en su caso, se devengue en su país de establecimiento.

6. Co-expositores

Se deberán comunicar y dar de alta empresas como co-expositor (empresa que participa en SEMANA DE LA EDUCACIÓN en el mismo espacio que la empresa titular del stand).

La condición de co-expositor implica la contratación obligatoria de los elementos incluidos en elementos de Comunicación y Marketing + PACK LIVE Connect: 371 euros.

Cada expositor será el responsable de dar de alta a sus empresas co-expositoras en el catálogo.

Los co-expositores no tendrán acceso a la Zona de Expositor para la contratación de servicios.

Semana de la Educación



7. Servicios complementarios

7.1.

Una vez que el espacio haya sido adjudicado, podrá acceder al Catálogo de Servicios de IFEMA MADRID (Zona de Expositores), en el que se incluyen los servicios que pueden complementar su participación en la feria: azafatas, mobiliario, internet, aparcamiento...

Estos servicios se podrán contratar hasta el día anterior al inicio del montaje a través de ifema.es/semana-de-la-educacion en Zona Expo.

Contratando los servicios a través de la Zona de Expositores obtendrá un descuento del 5% sobre el precio de cada servicio* hasta 1 mes antes del inicio del montaje.

Estas tarifas están sujetas a modificación periódica en función de la evolución de los costes. Dispone de los precios actualizados en el momento de su contratación en la web institucional en el espacio de Zona de Expositores.

Recuerde que las contrataciones realizadas a partir de 1 semana antes del inicio del montaje de la feria tienen un recargo del 25%.

7.2.

Le ofrecemos un servicio integral de diseño de stands, con la máxima garantía de IFEMA MADRID y totalmente adaptado a sus necesidades. Nos hacemos cargo desde el momento de la planificación de su espacio, pasando por el diseño, el montaje y el desmontaje. Solicite gratuitamente y sin compromiso un proyecto adaptado a infodesign@ifema.es.

7.3.

Publicidad exterior: una amplia gama de soportes estratégicamente situados y de paso.

7.4.

Patrocinio de elementos promocionales con su logo o imagen de marca: colgantes de acreditaciones, otros elementos específicos definidos por su empresa a entregar a los visitantes.

7.5.

Banner en la web de la feria. Consulte todos estos elementos en la web ifema.es/semana-de-la-educacion; en la zona de expositores, "servicios publicitarios y elementos de promoción", o envíe un e-mail a publicidadexterno@ifema.es o a través del teléfono (+34) 91 722 53 08 / 40.

7.6. OTROS SERVICIOS DE INTERÉS

En la web de la feria ifema.es/semana-de-la-educacion encontrará una lista de otros servicios, normativas y documentos que pueden ser de su interés:

- Comunicación para la realización de catering en stands.
- Prevención de riesgos laborales y coordinación de actividades empresariales.



8. Otra información relevante para el expositor

- No se permitirá el acceso de montadores o expositores, ni la realización de trabajos de montaje o de acondicionamiento de los stands fuera de los días y horarios señalados en el calendario del expositor.
- No se autorizará la ocupación del espacio ni se hará entrega, en su caso del stand modular al expositor que no haya abonado en su totalidad el espacio contratado y los gastos de los servicios solicitados.
- El expositor está obligado a atender y permanecer con los productos expuestos en su stand durante todo el período de funcionamiento de la feria.

AULA: miércoles 26 al domingo 30 de marzo, miércoles y jueves de 10 a 19h, y viernes y sábado de 10 a 20h y domingo de 10 a 15h.

FERIA DIGIeLEARNING Y POSTGRADO Y FORMACIÓN CONTINUA: miércoles 26 y jueves 27 de marzo de 10 a 19h.

SCHOOLS DAY: miércoles 26 al domingo 30 de marzo, miércoles y jueves de 10 a 19h, viernes y sábado de 10 a 20h y domingo de 10 a 15h.

El incumplimiento de esta normativa podría significar la pérdida del derecho de renovación preferencial del espacio adjudicado.

- Los expositores podrán acceder a sus stands a partir de las 9h y abandonarlos desde el cierre de la feria hasta las 20:30h.
- Queda totalmente prohibida la venta directa de cualquier tipo de artículos que se exhiban en la feria.
- IFEMA MADRID pone a disposición de expositores participantes en la feria, el alquiler de salas para realizar recepciones, conferencias, ruedas de prensa, etc., u otras actividades profesionales dentro del recinto ferial. Para solicitar presupuesto envíe un email a: convenciones@ifema.es

8.1. SONIDO

Nivel máximo de sonido:

- Están prohibidas las demostraciones ruidosas, no pudiéndose sobrepasar los 60 decibelios medidos al borde del stand.
- Queda prohibido publicitar bienes o servicios o realizar actividades que requieran la utilización de altavoces o equipos de música en el stand así como la sonorización individual por cualquier sistema cuya difusión no esté limitada estrictamente a la zona de escucha delimitada por su stand y siempre que no causen molestias a visitantes o a otros expositores.
- El incumplimiento de esta norma significará una penalización de 300 € y de causar molestias a otros expositores, podría dar lugar al corte automático del suministro eléctrico en Feria así como podría significar la posterior pérdida del derecho de renovación preferencial del espacio adjudicado.
- Ante el incumplimiento de esta norma el personal de IFEMA MADRID requerirá al Expositor el cese en la actividad. En caso de negativa de éste o de incumplimiento reiterado de la norma, el personal de IFEMA MADRID procederá a la clausura y al cierre del mismo, sin que el Expositor tenga derecho a la devolución de las cantidades pagadas ni a indemnización alguna.
- La realización de actividades promocionales, la distribución y exhibición de muestras, folletos, octavillas y toda clase de material promocional, se realizará únicamente dentro del espacio de cada Expositor. Con el fin de evitar conflictos el incumplimiento de esta norma podrá conllevar la retirada de la citada publicidad por parte de la Organización de la feria.

8.2. MEGAFONÍA

En relación con el servicio de megafonía, estará disponible durante el último día de montaje, toda la celebración y durante el primer día de desmontaje. La megafonía únicamente será utilizada para avisos

relacionados con la seguridad e institucionales, en ningún caso podrán difundirse a través de ella mensajes personalizados de los expositores o empresas colaboradoras de éstos.

8.3.

EXPOSICIÓN DE PRODUCTOS

El expositor autoriza la reproducción total o parcial de los productos expuestos que, eventualmente IFEMA MADRID pudiera necesitar y/o reproducir en su material promocional.

8.4.

SEGURIDAD MONTAJE

Como medida preventiva de carácter general, por concurrencia de actividades, es obligatorio portar casco de protección, chaleco de alta visibilidad y calzado de seguridad durante las fases de montaje y desmontaje de feria en todas las áreas de exposición. No se permitirá el acceso sin la citada equipación.

8.5.

BONOS DESCUENTO EN TRANSPORTE

Una vez solicitados los pases de expositor, puede descargar los correspondientes bonos de descuento en transporte a la feria desde Zona

8.6.

GESTIÓN DE VISADOS

Si requiere visado para viajar, puede solicitar online, desde Zona de Expositores, las cartas de apoyo para gestionarlo. Para ello debe generar previamente su pase de expositor. Comience las gestiones cuanto antes, ya que el plazo límite de solicitud de visado suele ser de al menos 30 días antes de viajar.

8.7.

APARCAMIENTO PARA EXPOSITORES

Puede contratar plazas de aparcamiento para toda la duración del certamen a través de la Zona Expo, a razón de 69,15€+ IVA (1). Existe asimismo la posibilidad de solicitar pases de parking de cortesía para sus clientes.

8. Otra información relevante para el expositor

Semana de la Educación

8.9.

CANCELACIÓN DE ESPACIO

La renuncia del expositor a su participación en el certamen es motivo de extinción de la relación contractual entre IFEMA MADRID y el expositor a todos los efectos. La renuncia deberá comunicarse a la dirección del certamen por escrito dirigido a la misma y supondrá la pérdida de las cantidades que el expositor debiera haber abonado a la fecha de comunicación, de acuerdo con el calendario de plazos de pago reflejado en la Solicitud de Participación. Si la renuncia hubiese sido comunicada a la Dirección del Certamen dentro de los 30 días anteriores a la inauguración del evento, le podrá ser exigido por IFEMA MADRID el pago íntegro del espacio contratado. Artículo 15.-Cambio de fecha, desconvocatoria y suspensión

Si IFEMA MADRID hubiera de (I) desconvocar el certamen, (II) cancelar a los expositores espacios contratados por éstos o reducir su superficie por causa de fuerza mayor, (III) modificar la fecha de celebración del mismo o (IV) suspender el certamen –temporal o definitivamente parcial o totalmente-, se devolverá a los Expositores las cantidades entregadas, sin que éstos tengan derecho a indemnización alguna por los citados conceptos.

En relación con los servicios adicionales ofrecidos por IFEMA MADRID que el expositor hubiese contratado con anterioridad a la comunicación de la renuncia serán de aplicación los cargos por anulación establecidos en el artículo 7 de las Condiciones Generales de Admisión y Contratación en Certámenes Organizados por IFEMA MADRID.

(1) Empresas establecidas en el territorio español (excluyendo Canarias, Ceuta y Melilla): 10% de IVA no incluido. Para el resto de empresas esta operación queda no sujeta a IVA español. En caso de empresas de la Unión Europea, el expositor será responsable del IVA, que en su caso, se devengue en su país de establecimiento



9. Anuncie y comunique su presencia en la feria

- Prepare actividades promocionales complementarias a su participación como expositor; presentaciones a visitantes, medios de comunicación, etc.
- Elementos promocionales: utilice los elementos promocionales de los que dispone la feria; banners, publicidad en el catálogo de expositores; publicidad exterior en el recinto ferial...
- Comunique las novedades que va a presentar a los medios de comunicación, a otros expositores y a los visitantes profesionales, publicando gratuitamente sus noticias.
- Catálogo de servicios de IFEMA MADRID: prepare el material necesario para su participación en la feria, proyecto de stand de diseño libre o personalización de su stand modular, preparación del material y folletería a exponer, personal necesario, servicios, catering, decoración, etc.
- Invitaciones personalizadas: envíe las invitaciones personalizadas con el nombre de su empresa y número de stand que le remitiremos en formato digital.
- Visados: si el personal de su empresa o de sus empresas co-expositoras necesita visado para asistir a la feria, puede realizarlo solicitándolo desde Zona de Expositores a la secretaria de SEMANA DE LA EDUCACIÓN, confirmando su participación.
- Jornadas, presentaciones, ruedas de prensa: si desea realizar algún evento o presentación de producto durante SEMANA DE LA EDUCACIÓN y va a necesitar alguna sala de IFEMA MADRID es necesario que la solicite con cierta previsión y antelación para proceder a su reserva.



10. Gestión de la sostenibilidad en IFEMA MADRID

Semana de la Educación

En IFEMA MADRID estamos plenamente comprometidos con la sostenibilidad y con la consecución de los objetivos de desarrollo sostenible (en adelante ODS) de la Organización de Naciones Unidas integrándolos en nuestra gestión estratégica empresarial y en nuestra cultura.

La política de sostenibilidad de IFEMA MADRID se proyecta principalmente en los siguientes ODSs: nº 8, 9, 11, 12, 13, 16 y 17.

NORMATIVA ISO CERTIFICADA POR IFEMA MADRID:

- ISO 9001: Gestión de la Calidad.
- ISO 20121: Gestión de la Sostenibilidad de Eventos.
- ISO 14001: Gestión Ambiental.
- ISO 50001: Gestión Energética.
- ISO 22320: Gestión de Emergencias.

ACCIONES EN IFEMA MADRID PARA REDUCIR LAS EMISIONES DE GASES Y SER MÁS EFICIENTES:

- Energía eléctrica origen 100% renovable certificada
- Instalación de geotermia en edificio Puerta sur
- Iluminación de bajo consumo en pabellones y en nuestros stands modulares.
- Control de la temperatura en los sistemas de climatización.

IFEMA MADRID cuenta con los sellos “calculo” y “reduzco” en los alcances 1 y 2 de la Huella de Carbono.

GESTIÓN DE RESIDUOS:

- El expositor/montador es el productor de los residuos que genera, luego será responsable de su retirada y gestión. La gestión de residuos generados por el expositor se recoge en el artículo 35 de las Normas Generales de Participación.
- Ofrecemos un servicio a los expositores que incluye la retirada y gestión de los residuos generados por el expositor/montador.

RECICLAJE DE MOQUETA:

IFEMA MADRID recicla el 100% de la moqueta utilizada en pasillos y áreas comunes. Para ello es imprescindible iniciar su retirada antes del comienzo del desmontaje, lo que implica una distribución por franjas, en lugar de cubrir como anteriormente todo el espacio.

Con ello, podemos garantizar su transformación en nueva materia prima para la fabricación posterior de otros productos.

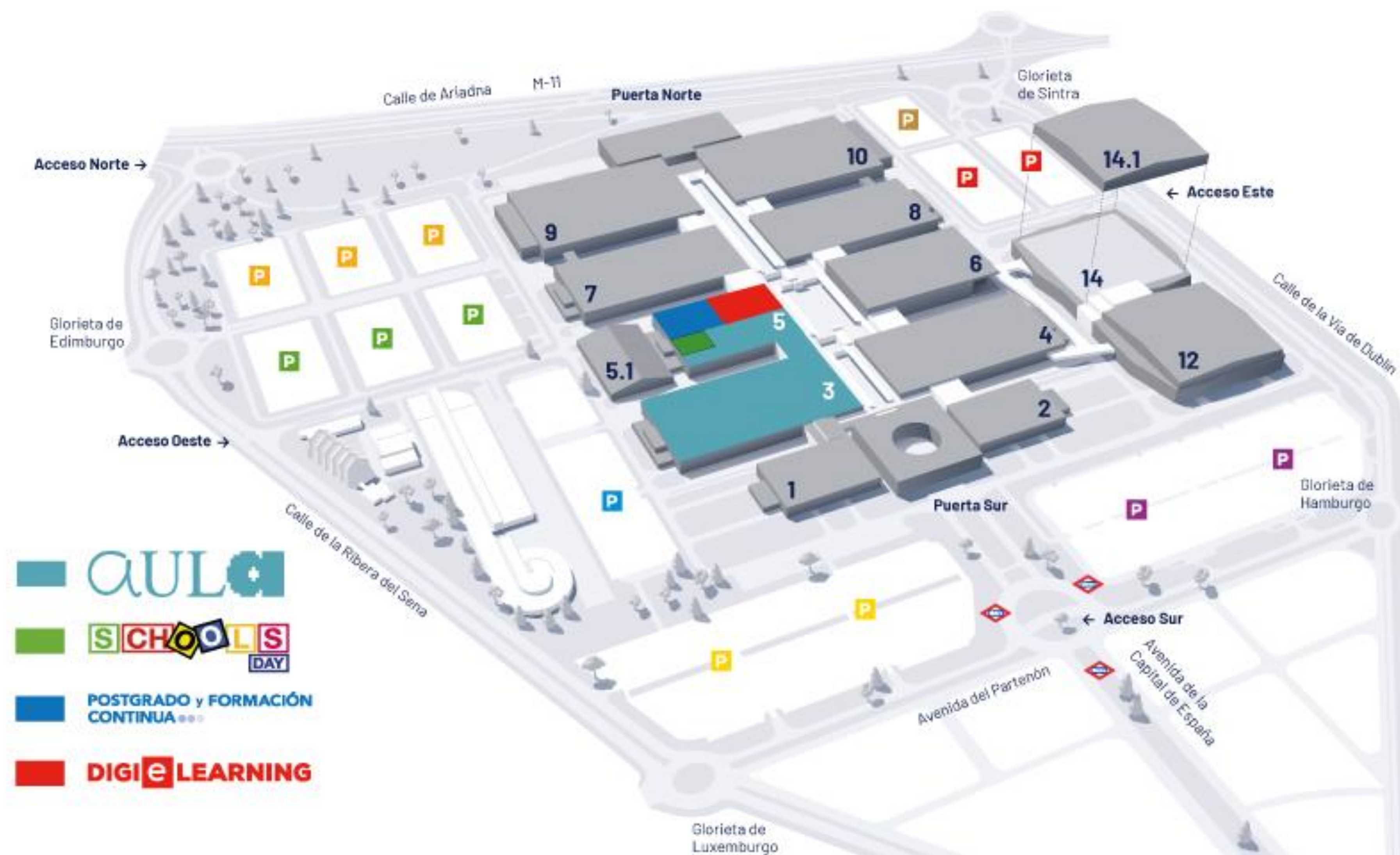
MOVILIDAD SOSTENIBLE:

IFEMA MADRID cuenta con: acceso en transporte público cercano a las instalaciones (metro y autobús), parking para coches eléctricos con suministro eléctrico 100% renovable, así como un área de aparcamiento para bicicletas y patinetes.

GUÍA DE PARTICIPACIÓN SOSTENIBLE EN FERIAS/EVENTOS:

IFEMA MADRID ha publicado en su página web la Guía de Participación Sostenible en Ferias para expositores. Le recomendamos su lectura antes de comenzar la preparación de su participación: ifema.es/nosotros/calidad-sostenibilidad





1.

MI CUENTA

- Actualice los datos de contacto de su empresa en la base de datos de IFEMA MADRID.
- Modifique la contraseña de acceso.
- Consulte fechas y vencimientos.
- Inicio.
- Mis datos.
- Modificar contraseña.
- Calendario del expositor.

2.

DOCUMENTOS Y DESCARGAS

- Comunicaciones con expositor.
- Material gráfico: Logotipos, Imagen.
- SEMANA DE LA EDUCACIÓN Normativas y Documentos.

3.

PRESUPUESTO

- Calcule su propio presupuesto de participación on-line de forma rápida, sencilla y cómoda.

4.

MI ESPACIO

- Formalice su Solicitud de Participación en la feria, y visualice y descargue el plano detallado de su stand una vez adjudicado, a través de esta herramienta.
- Solicitud de Participación.
- Plano del stand.

5.

FACTURAS Y PAGOS

- Todos los documentos comerciales y contractuales de su participación en la Feria a un sólo clic: "Estado de cuentas y facturas online".
- Estado de cuenta.
- Pague con su tarjeta de crédito en entorno seguro.

6.

CONTRATACIÓN DE SERVICIOS

- Contrate y presupueste todos aquellos servicios que pueda necesitar y beneficie del 5% de descuento al realizar la contratación online. Estas tarifas están sujetas a modificación periódica en función de la evolución de los costes. Dispone de los precios actualizados en el momento de su contratación en la web institucional en el espacio de Zona de Expositores.
- Los precios de los servicios contratados una semana antes del comienzo del montaje de la feria, serán incrementados con el 25%.
- Podrá también consultar y modificar sus pedidos.
- Catálogo de servicios.
- Realizar presupuesto.
- Pague con su tarjeta de crédito en entorno seguro.

7.

DATOS PARA LIVE CONNECT

- Introduzca y actualice sus datos de contacto para el LIVE Connect de la feria, así como los de sus empresas coexpositoras. Recuerde que esta documentación facilitará al visitante profesional localizar su presencia en la feria ofreciendo datos imprescindibles de su empresa, y de los productos y servicios presentados en la feria, facilitando así el encuentro comercial.
- Acceso a LIVE Connect.

8.

MI RED DE CONTACTOS

- Publique sus noticias en su ficha de LIVE Connect y en la Sala de Prensa.
- Envíe invitaciones a sus contactos profesionales.
- Publicar mis noticias.
- Enviar invitaciones.

Evento	Fecha y Horario
AULA, SALÓN INTERNACIONAL DEL ESTUDIANTE Y LA OFERTA EDUCATIVA	Del miércoles 26 al domingo 30 de marzo. Miércoles y jueves de 10 a 19h. Viernes y sábado de 10 a 20h. Domingo de 10 a 15h.
FERIA DIGIeLEARNING, SALÓN INTERNACIONAL DE POSTGRADO Y FORMACIÓN CONTINUA	Miércoles 26 y jueves 27 de marzo de 10 a 19h.
SCHOOLS DAY	Del miércoles 26 al domingo 30 de marzo. Miércoles y jueves de 10 a 19h. Viernes y sábado de 10 a 20h. Domingo de 10 a 15h.

13. Calendario

Semana de la Educación
DE LA EMPRESA

12.1. FECHAS Y HORARIOS DE MONTAJE

El montaje de los stands de diseño libre de AULA podrá realizarse del **21 al 25 de marzo** en horario de **8:30 a 21:30** horas, excepto el 22 y 23 de marzo que finalizará a las **19:30h**.

No se autorizará la ocupación del espacio ni se hará entrega, en su caso del stand modular al expositor que no haya abonado en su totalidad el espacio contratado y los gastos de los servicios solicitados.

Fechas de desmontaje:

31 de marzo y 1 de Abril: **8.30h a 21.30h**.

12.2. ENTREGA DE STANDS MODULARES

Los stands modulares estarán disponibles para el expositor, el día **25 de marzo** a partir de las **8:30h**.

12.3. ENTRADA DE MERCANCIAS Y MATERIAL DE DECORACIÓN

La entrada de mercancía y material de decoración se efectuará EL **25 de marzo** en horario de **8:30 a 21:30 horas**. A partir de las **19h** sólo se podrá efectuar la entrada por las puertas peatonales, cerrando los portones de mercancías para proceder a la instalación de moqueta reciclable.

Por motivos de seguridad, y como medida preventiva de carácter general y permanente por concurrencia de actividades es obligatorio el porte de casco de protección, chaleco de alta visibilidad y calzado de seguridad durante las fases de montaje y desmontaje de ferias y eventos en todas las áreas de exposición.

Durante el montaje no es necesario portar pases, por lo que no existen pases de montador.

No podrán iniciarse los trabajos de montaje sin la previa cumplimentación y envío a IFEMA MADRID del Protocolo "Prevención de Riesgos Laborales y Coordinación de Actividades Empresariales" disponible en la web de IFEMA MADRID (ifema.es/soporteformulario-riesgos-laborales-recinto).

12.3. FECHAS Y HORARIOS DE SALIDA DE MERCANCÍA Y MATERIAL DE DECORACIÓN Y DESMONTAJE DE STAND

AULA y SCHOOL DAYS:

30 de marzo de **15:30 a 21:30 h**.

POSTGRADO, FORMACIÓN CONTINUA y FERIA DIGIeLEARNING:

27 de marzo de **19:30 h a 21:30 h** y el **28 de marzo** de **8:30 h a 10:00 h**.



Departamento	Pregúntame sobre	Contacto			
Dirección del certamen	<ul style="list-style-type: none"> Contratación de espacio Temas generales de la participación en la feria Pases de expositor Invitaciones de visitante profesional Actividades y foros en la feria 	Directora	Nuria de Miguel		(+34) 91 722 30 00 aula@ifema.es
		Gerente Comercial	Isabel Alcántara	(+34) 627 37 70 14 isabel@ifema.es	
		Área Comercial	Macarena Hormaechea	(+34) 630 775 930 macarena@ifema.es	
Secretaría Técnica Dirección de Servicios FERIALES	<ul style="list-style-type: none"> Labores de soporte técnico a expositores. Revisión de proyectos de decoración de stands. Soluciones a los problemas técnicos durante la actividad ferial. 	(+34) 91 722 30 00 stecnica@ifema.es			
Servifema	<ul style="list-style-type: none"> Contratación de servicios. Facturación de servicios. Cobros. 	(+34) 91 722 30 00 servifema@ifema.es			
Dirección de Comunicación y Marketing	<ul style="list-style-type: none"> Relaciones con los medios de comunicación. Información de prensa de ferias y salones organizados por IFEMA MADRID. Información de prensa institucional. Acreditaciones de prensa para ferias y salones. 	Director: Raúl Diez Jefe de Prensa: Jesús González		(+34) 91 722 50 95 jesusg@ifema.es	

Departamento	Pregúntame sobre	Contacto
Dirección de Planificación y Control	<ul style="list-style-type: none"> Alquiler de los diferentes espacios de reuniones y convenciones del recinto ferial, tanto durante las ferias como fuera de las mismas. Coordinación de actividades extra feriales. 	(+34) 91 722 30 00 uanproduccion@ifema.es
Relaciones Institucionales Protocolo	<ul style="list-style-type: none"> Visitas institucionales. Visitas guiadas. Protocolo de todos los actos. Relaciones institucionales. 	(+34) 91 722 50 82 infoifema@ifema.es
Dirección de Seguridad y Autoprotección	<ul style="list-style-type: none"> Seguridad general. Accesos al Parque Ferial. Aparcamientos. 	(+34) 91 722 50 65 dseguridad@ifema.es
Servicio Médico	<ul style="list-style-type: none"> Emergencia médica Atención sanitaria a expositores y visitantes durante la celebración de ferias, montajes y desmontajes. 	(+34) 91 722 54 00
Publicidad Exterior	<ul style="list-style-type: none"> Contratación de soportes publicitarios en el recinto ferial, en la web y acciones especiales. 	(+34) 91 722 53 40 / 08 publicidadexterior@ifema.es

Gracias

