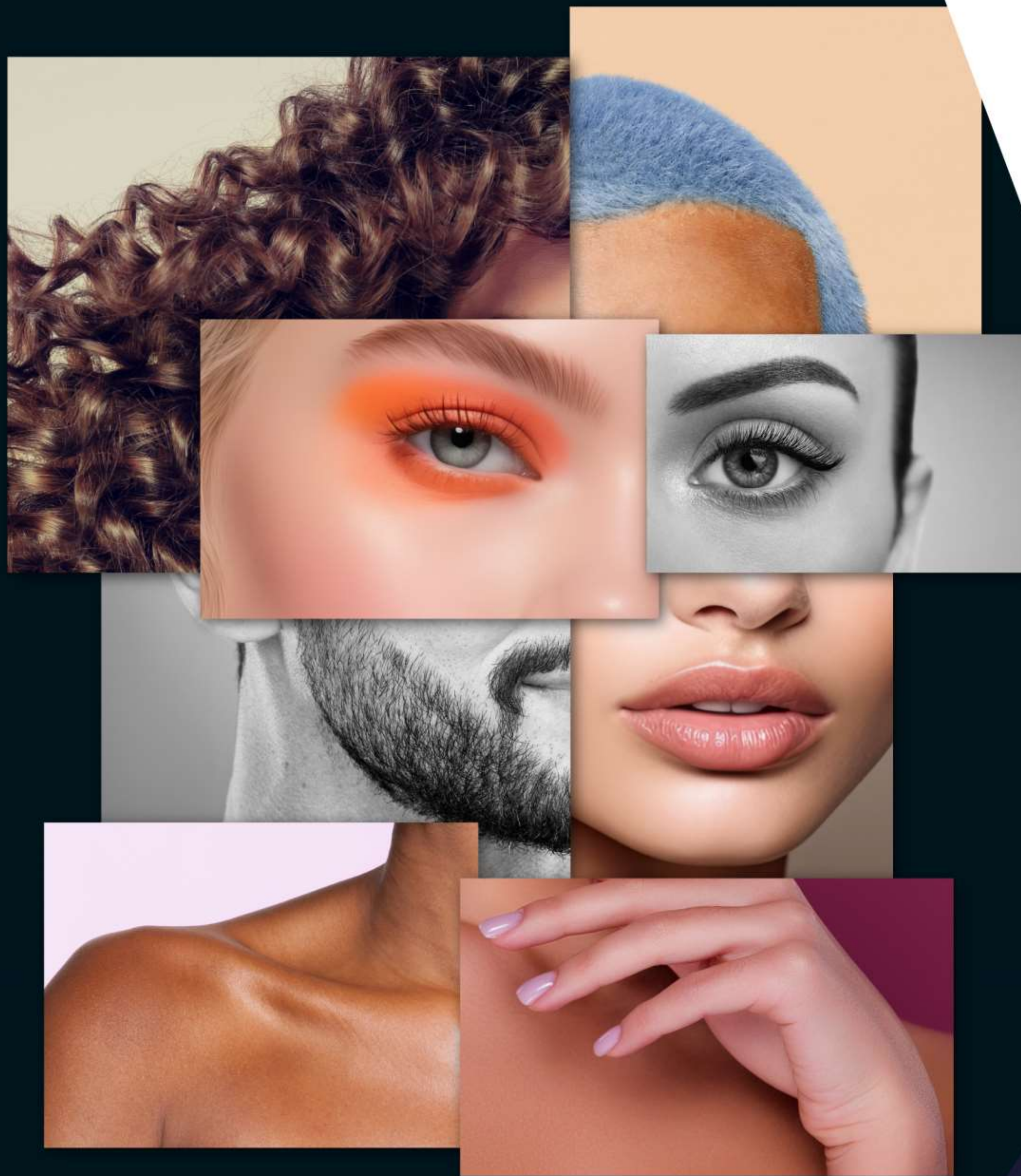


SALÓN LOOK

Salón Internacional de la Imagen y la Estética Integral

Guía del expositor



18-20
Oct
2024

Recinto Ferial
ifema.es



ÍNDICE

1. Fechas y horarios de celebración

2. Cómo ser expositor: contratación y adjudicación

3. Modalidades de participación

- 3.1 Stand modular imagen
- 3.2 Stand modular ventas
- 3.3 Stands de diseño libre

4. Tarifas de participación

5. Formas de Pago

6. Servicios Complementarios

7. Horarios de entrada y salida de mercancías y decoración de stands

8. Normativa sanitaria

9. Gestión de la sostenibilidad en IFEMA MADRID

10. Plano

11. Calendario

12. Contacte con nosotros

13. Salón Look LIVE Connect

1. Fechas y horarios de celebración

1. Fechas y horario de celebración

Salón Look 2024 se celebrará en IFEMA MADRID, 18 al 20 de Octubre de 2024.

Horario del 18 al 20 de Octubre de 10:00 a 20:00 horas

Horario día 20 de octubre: 10:00 a 18:30 horas.

2. Como rentabilizar mi participación

Si necesita asesoramiento sobre su participación en Salón Look, no dude en contactarnos en el email salonlook@ifema.es

PRE-FERIA

- **Defina los objetivos** y las estrategias de su participación en Salón Look.
- Comunique a los medios de comunicación, clientes y posibles clientes su presencia en la feria.
- **Envíe las invitaciones gratuitas** que le ofrece la feria a sus clientes y posibles clientes, a través de su [Zona Expo](#).
- **Difunda las novedades** que presentará en Salón Look en las Redes Sociales.
- Prepare actividades complementarias a su participación, en su stand o en salas que IFEMA MADRID pone a su disposición para la celebración de presentaciones, demostraciones y actuaciones y/o en los escenarios que el certamen pone a su disposición.

- Utilice los **elementos promocionales** que le ofrece la feria; banners en la web de Salón Look, publicidad en la guía del visitante; patrocinios de espacios, productos o servicios; creatividades para redes sociales; banners personalizables para incluir en su firma electrónica... Solicita más información a salonlook@ifema.es
- **Prepare con antelación el material necesario para su participación** en la feria: proyecto y personalización de su stand, material y producto a exponer, personal necesario, servicios, catering, decoración, etc.
- Conecte con los visitantes profesionales de la feria a través de LIVE Connect.

DURANTE LA FERIA

- **Alquile salas** para realizar recepciones, conferencias, ruedas de prensa u otras actividades profesionales.
- Utilice los **elementos promocionales** de los que dispone la feria, como publicidad exterior en el recinto ferial.
- Publique contenido en Redes Sociales y etiquete a Salón Look para compartirlo.
- Escanea los pases de los profesionales a través de LIVE Connect.

POST-FERIA

- **Envíe comunicaciones de agradecimiento** a la base de datos de los visitantes que han pasado por su stand.
- **Organice reuniones** con los profesionales que mostraron interés en sus productos a través de la plataforma LIVE Connect.
- **Comunique a través de las redes sociales** y medios de comunicación, la buena acogida del producto presentado en la feria.
- Evalúe qué **condiciones, características o mejoras** debe tener su participación en la siguiente feria.



2. Cómo ser expositor: contratación y adjudicación

2.1

Podrán solicitar su participación en Salón Look las empresas cuyas actividades comerciales estén incluidas en los sectores que abarca la feria. La admisión de expositores en los sectores estará sujeta a la aceptación por la Dirección del Certamen, así como al rechazo de aquellas solicitudes que, a su criterio, no se ajusten a las finalidades de la misma. También podrá ser motivo de rechazo de la solicitud la falta de espacio y/o la presentación de la misma fuera de los plazos establecidos. IFEMA MADRID comunicará por escrito esta circunstancia a los solicitantes

2.2

La contratación de espacio se realizará cumplimentando el formulario de SOLICITUD DE PARTICIPACION ONLINE disponible en el apartado EXPOSITORES de la web de la feria: ifema.es/salonlook.

2.3

La firma y presentación de la **Solicitud de Participación** constituye un compromiso y comporta la aceptación total de las **Normas Generales de Participación de IFEMA MADRID**, así como las específicas del certamen y de las disposiciones que, con carácter genérico, fuesen establecidas por la Organización de la Feria. Disponibles en ifema.es/salonlook.

2.4

En el caso de que la **EMPRESA EXPOSITORA** designe otra entidad para efectuar cualquiera de los pagos relativos a su participación, deberá cumplimentar el apartado correspondiente de la Solicitud de Participación. En todo caso, si la entidad designada como empresa de facturación, no se hiciese cargo de los citados pagos en los plazos indicados, la EMPRESA EXPOSITORA hará frente a los mismos a simple solicitud de IFEMA MADRID.

2.5

La adjudicación de espacios será realizada por la Dirección del Certamen, considerando las necesidades del conjunto de Salón Look, sectorización e imagen, así como intentando atender las preferencias de las empresas y las afinidades entre productos de semejante estilo dentro de la disponibilidad existente.

2.6

La Dirección del Certamen se reserva el derecho de cambiar de una edición a otra, la ubicación de los stands ocupados por los expositores, si por razones de sectorización, producto o imagen, lo estimara conveniente.

2.7

La reserva no se formalizará hasta que no se haya efectuado el correspondiente pago del primer 50% del espacio. En caso de no haber recibido el pago antes de la fecha límite establecida: **5 de julio 2024**, la dirección del certamen Salón Look podrá disponer del stand sin compromiso de aviso previo.

2.8

No se autorizará la **ocupación del espacio** ni se hará entrega, en su caso, del stand modular al expositor que no haya abonado en su totalidad el espacio contratado ni los gastos de los servicios ni el paquete de Marketing y Comunicación.

2.9

La renuncia del expositor a su participación es motivo de pérdida de la cantidad adelantada. Si la renuncia tuviera lugar en los 30 días anteriores a la inauguración de la feria, podrá ser exigido el pago íntegro de su espacio, aun cuando éste pueda ser ocupado posteriormente por otro expositor. Artículo 7 de las Normas Generales de Participación IFEMA MADRID

2.10

La liquidación total de los gastos adicionales producidos durante la celebración del certamen será condición indispensable para retirar el material (mobiliario, objetos e instalaciones) de su espacio.

Salón Look



3. Modalidades de participación

Salón Look

¿QUÉ ESPACIOS PUEDO CONTRATAR?

- **Stand modular IMAGEN:** Dirigido a firmas y empresas que exhiban muestras de producto. Superficie mínima 9 m².
- **Stand modular VENTAS:** Dirigido a firmas y empresas en las que todo el producto expuesto sea dirigido a la venta directa. Superficie mínima 9 m².
- **Stand DISEÑO LIBRE (solo suelo):** Dirigido a firmas y empresas que optan por la construcción de un stand adaptado a sus objetivos de imagen. Superficie igual o mayor a 16 m².

OBSERVACIONES GENERALES STANDS MODULARES

3.1

No está permitido agujerear, clavar o pegar en los paneles o el mobiliario del stand.

3.2

No se permite la colocación de ningún elemento que supere los 3m de altura. Esto incluye: producto, carteles, decoración, displays, etc.

3.3

Si desea personalizar su stand afectando a los paneles deberá comunicarlo al departamento de IFEMA MADRID que coordina los montajes, Secretaría Técnica a través de la [Zona Expo](#).

3.4

Las columnas de pabellón que queden en el interior de un stand, podrán ser utilizadas como punto de visibilidad para ese stand pudiendo colocar en la misma un elemento tipo foam, tablero o lona, sin ser pegado o fijado directamente a la columna y bajo aprobación previa de la dirección de Secretaría Técnica.

Todos los servicios o modificaciones que se deseen introducir a partir de estas características correrán a cargo del expositor.

3.5

La distribución de todos los elementos que componen el stand, los extras solicitados, así como los elementos estructurales necesarios para la sustentación del stand, se tratarán de adaptar a las necesidades del expositor, siempre y cuando sea factible técnicamente y suba el plano con las indicaciones pertinentes antes del **18 de septiembre del 2024**.

3.6

Una vez realizado el montaje del stand, los cambios de ubicación de todos los elementos que no hayan sido comunicados en la fecha establecida, serán facturados.

3.7

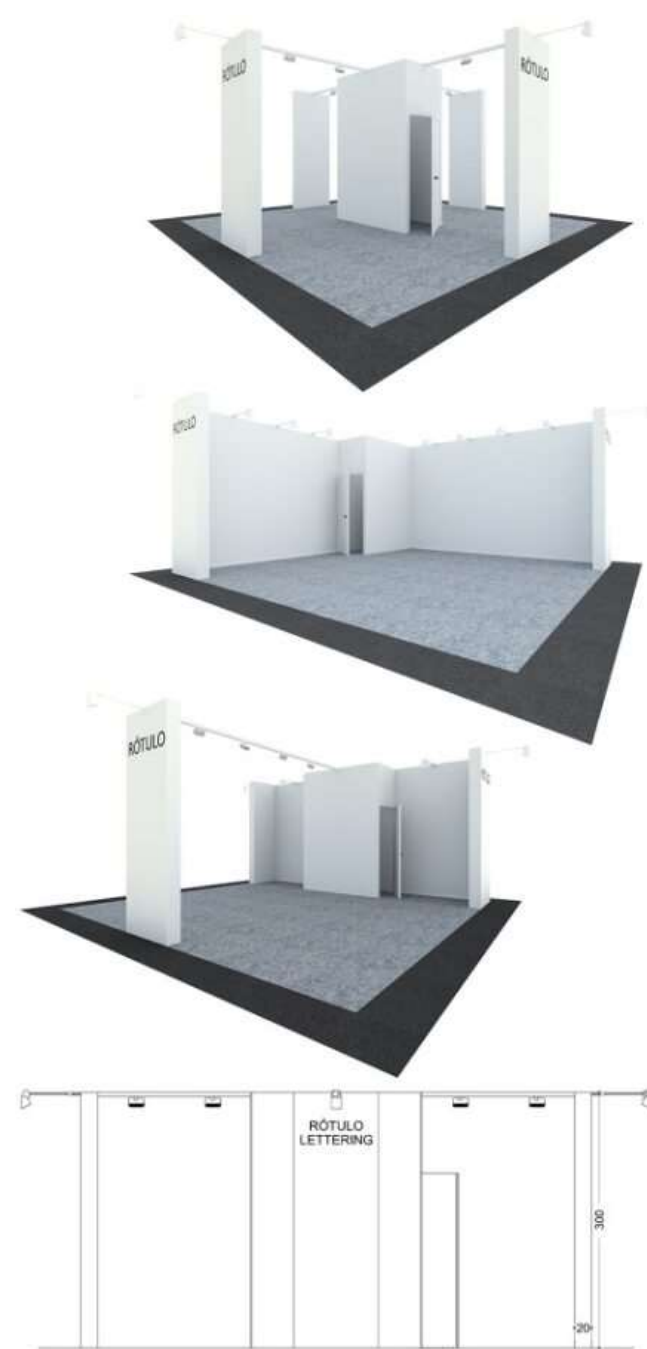
La eliminación, por parte del expositor, de algún elemento incluido en el stand modular no implica la reducción del coste

3.8

Todo el material utilizado, tanto estructural como eléctrico, está en régimen de alquiler y cualquier deterioro se facturará según tarifa en vigor.



3.1 STAND MODULAR IMAGEN:



DIBUJO ORIENTATIVO

- El diseño dependerá de los m2 del stand y número de pasillos.

(1) Empresas establecidas en el territorio español (excluyendo Canarias, Ceuta y Melilla): 10% de IVA no incluido. Para el resto de las empresas esta operación queda no sujeta a IVA español. En caso de empresas de la Unión Europea, el expositor será responsable del IVA que, en su caso, se devengue en su país de establecimiento

CARACTERÍSTICAS GENERALES:

SUPERFICIE: Superficie mínima a contratar de 9 m2.

Dirigido a firmas y empresas que exhiban muestras de producto.

CARACTERÍSTICAS TÉCNICAS:

STAND:

- Stand abierto a uno o varios pasillos según ubicación.
- Estructura de paneles de aglomerado pintado en plástico mate de color blanco.
- Paneles laterales y frontales a pasillo pintados exteriormente en el color del sector correspondiente.

ALMACEN con puerta en la siguiente proporción:

- Stand hasta 16 m2 : 1 x 1 m.
- De 16,5 a 32 m2 : 2 x 1 m.
- A partir de 32,5 m2 : 3 x 1 m.

MOBILIARIO :

Stand hasta 20 m2:

- 1 Mesa redonda
- 4 Sillas

Stand de 20,5 m2 en adelante:

- 2 mesas redondas
- 8 sillas



MOQUETA FERIAL. Colores según el sector correspondiente:

- Estética: Azul marino.
- Peluquería: Negro.
- Cosmética Natural: Verde césped.
- Uñas y Maquillaje: Fucsia.
- Micropigmentación: Violeta.
- Barbería: Gris jaspe.

ENERGÍA ELÉCTRICA E ILUMINACIÓN:

- Iluminación mediante focos de led, a razón de 1 foco por cada 3 m2 de stand.
- Instalación eléctrica según norma de baja tensión consistente en cuadro eléctrico con diferencial y magnetotérmico, dimensionado para soportar una potencia de 130W/m² y con una base de enchufe de 500W.

ROTULACIÓN:

Rotulación con nombre del expositor y nº de stand en cada fachada a pasillo.

CONTRATACIÓN DE STAND:

La contratación de este stand se realizará cumplimentando la solicitud de participación online disponible en la web de la feria ifema.es/salonlook

3.2 STAND MODULAR VENTAS:



DIBUJO ORIENTATIVO

- El diseño dependerá de los m2 del stand y número de pasillos.

(1) Empresas establecidas en el territorio español (excluyendo Canarias, Ceuta y Melilla): 10% de IVA no incluido. Para el resto de las empresas esta operación queda no sujeta a IVA español. En caso de empresas de la Unión Europea, el expositor será responsable del IVA que, en su caso, se devengue en su país de establecimiento

CARACTERÍSTICAS GENERALES:

Dirigido a firmas y empresas en las que todo el producto expuesto sea dirigido a la venta directa.

SUPERFICIE Superficie mínima a contratar de 9 m2.

CARACTERÍSTICAS TÉCNICAS:

STAND:

- Stand abierto a uno o varios pasillos según ubicación.
- Estructura de paneles de aglomerado pintado en plástico mate de color negro.

ALMACEN: Con puerta en la siguiente proporción.

- Stand hasta 16 m2 : 1 x 1 m.
- De 16,5 a 32 m2 : 2 x 1 m.
- A partir de 32,5 m2 : 3 x 1 m.

MOQUETA FERIA

Moqueta tipo ferial en color Siena.

ENERGÍA ELÉCTRICA E ILUMINACIÓN:

- Iluminación mediante focos de led, a razón de 1 foco por cada 3 m2 de stand.
- Instalación eléctrica según norma de baja tensión consistente en cuadro eléctrico con diferencial y magnetotérmico, dimensionado para soportar una potencia de 130W/m² y con una base de enchufe de 500W.

ROTULACIÓN:

Rotulación con nombre del expositor y nº de stand en cada fachada a pasillo.

CONTRATACIÓN DE STAND:

La contratación de este stand se realizará cumplimentando la solicitud de participación online disponible en la web de la feria ifema.es/salonlook

3.3 STANDS DE DISEÑO LIBRE (SÓLO SUELO)

CARACTERÍSTICAS GENERALES

TARIFA:

En función del diverso uso de las instalaciones y servicios, las tarifas de derechos de montaje, para el conjunto del stand, incluidas las segundas plantas, serán las siguientes:

Tarifa tipo A:
Espacios sin decoración ocupados por moqueta o tarima..... 2,72 €/m2 + IVA (1)

Tarifa tipo B:
Stand modulares básicos de aluminio o similar..... 5,45 €/m2 + IVA (1)

Tarifa tipo C:
Stand modulares de diseño en aluminio, carpintería y resto de materiales.....8,58€/m2 + IVA (1)

CARACTERÍSTICAS TÉCNICAS:

DERECHOS DE MONTAJE

- La empresa encargada de los trabajos de montaje de los stands de diseño libre deberá abonar a IFEMA MADRID, antes de comenzar dichos trabajos, las tarifas de derecho de montaje correspondientes, en concepto de los servicios prestados durante el periodo de montaje y desmontaje de la feria.
- En el caso de querer unir dos stands de un mismo expositor a través de un pasillo, las empresas deberán solicitarlo a la Dirección del Certamen para su autorización.

ENERGÍA ELÉCTRICA E ILUMINACIÓN:

- Inspección de instalaciones eléctricas
- Conexiones y suministro de electricidad durante el montaje y desmontaje

SERVICIOS:

- Servicio de asistencia sanitaria (ATS)
- Limpieza de zonas comunes
- Utilización y mantenimiento de cuarto de pintura
- Servicio personalizado de atención al montador y señalización
- individualizada de espacios.

CONTRATACIÓN DE STAND:

La contratación de este stand se realizará cumplimentando la solicitud de participación online disponible en la web de la feria ifema.es/salonlook

- Todas las empresas estarán obligadas a realizar un montaje de su stand, que incluya como mínimo las paredes medianas con la pared del pabellón o con otros stands.
- Podrán realizar diseño libre de su stand, aquellas empresas que soliciten una superficie igual o mayor a 16 m2.
- Para poder comenzar los trabajos de montaje deberán subir un proyecto (planos de planta, alzados y perspectiva) a la Zona Expo, con un mínimo de un mes de antelación al comienzo del montaje antes del **13 de septiembre 2024**.
- En caso de tener elementos de cuelgue del pabellón, deben enviar el proyecto de rigging a inspeccion.rigging@ifema.es con un mínimo de un mes de antelación al comienzo del montaje antes del 13 de septiembre 2024.
- Por motivos de seguridad, el almacenamiento de embalajes en los pabellones está totalmente prohibido.
- El expositor deberá señalar su espacio con el número de stand que corresponda de acuerdo con el plano oficial y documentación de contratación de la feria.
- Consulte las recomendaciones y normativa actualizada en ifema.es/soporte

(1) Empresas establecidas en el territorio español (excluyendo Canarias, Ceuta y Melilla): 10% de IVA no incluido. Para el resto de las empresas esta operación queda no sujeta a IVA español. En caso de empresas de la Unión Europea, el expositor será responsable del IVA que, en su caso, se devengue en su país de establecimiento

4. Tarifas de participación

TARIFA:

	SOLO SUELO	SUELO + STAND IMAGEN O VENTAS	
De 9 a 20 m2	223 €/m2	223 €/m2	+ 65,10 €/m2
De 20,5 a 40 m2	215 €/m2	215 €/m2	+ 65,10 €/m2
De 40,5 a 80 m2	207 €/m2	207 €/m2	+ 65,10€/m2
Más de 80,5 m2	200 €/m2	200 €/m2	+ 65,10€/m2

DESCUENTO POR PRONTA CONTRATACIÓN

- Invitaciones ilimitadas gratuitas personalizadas para sus clientes a través de [Zona de Expo](#)
- 2 pases de expositor por cada 4 m2 hasta un máximo de 50. Se gestionará a través de [Zona de Expo](#) hasta el **17 de octubre 2024** a partir de esa fecha podrá recogerlos en el mostrador de acreditación de feria.

- Por motivos de seguridad, el almacenamiento de embalajes en los pabellones está totalmente prohibido.
- El expositor deberá señalar su espacio con el número de stand que corresponda de acuerdo con el plano oficial y documentación de contratación de la feria.

(1) Empresas establecidas en el territorio español (excluyendo Canarias, Ceuta y Melilla): 10% de IVA no incluido. Para el resto de empresas esta operación queda no sujeta a IVA español. En caso de empresas de la Unión Europea, el expositor será responsable del IVA que, en su caso, se devengue en su país de establecimiento.

Pack Marketing y Comunicación + LIVE Connect: 285€ + IVA (1)

Que incluye:

- **WIFI Premium** con acceso a 3 usuarios por expositor, con un ancho de banda de 20 mb. Antes del comienzo de la feria, recibirá un e-mail con sus claves de acceso. Para cualquier duda, contacten con nuestro departamento de Telecomunicaciones: telecomunicaciones@ifema.es
- Puntos de información interactivos.
- **Planeros en pabellón**, con información del listado de expositores y ubicación de su stand.
- Catálogo online oficial de expositores

Inserción adicional catálogo: 75 € + IVA (1)

- Si la contratación de su stand es posterior a la fecha de cierre de cada uno de los elementos, siendo imposible su inclusión en ellos, estará igualmente obligado al pago de la misma.

La participación en la feria implica la contratación de:

PAQUETE DE SERVICIOS: 25 €/m2 + IVA (1)

- Seguro de Responsabilidad Civil
- Seguro Multiferia
- Consumo mínimo de energía eléctrica
- Limpieza diaria del stand (una vez al día) no realizándose la de los objetos expuestos.
- Invitaciones ilimitadas gratuitas personalizadas para sus clientes a través de [Zona Expo](#) 2 pases de expositor por cada 4 m2 hasta un máximo de 50. Se gestionará a través de [Zona de Expo](#) hasta el **17 de octubre 2024** a partir de esa fecha podrá recogerlos en el mostrador de acreditación de feria.

Pases de expositor e invitaciones para sus clientes

- Los pases de expositor y de visitante profesional permiten el acceso a la feria durante todos los días de celebración de la misma. Con objeto de garantizar el carácter profesional de la feria, se realizarán controles para validar la correcta lectura de pases durante el acceso a la misma, únicamente estará permitido el acceso de visitantes profesionales.
- Pases de Expositor: Cada expositor tiene a su disposición 2 pases de expositor por cada 4m2 contratados con un límite máximo de 50 pases por expositor. Tendrán que descargar los pases desde su [Zona Expo](#). Podrá solicitar pases de expositor adicionales enviando un e-mail a: salonlook@ifema.es
- Invitaciones gratuitas para sus clientes: para enviar a través de [Zona Expo](#). Los profesionales que reciban estas invitaciones deberán registrarse online incluyendo el código recibido y obtendrán su pase gratuito para acceder directamente a la feria, evitando colas innecesarias.
- Tendrán a su disposición bonos descuentos de RENFE e IBERIA a través de [Zona Expo](#).

5. Formas de pago

Para formalizar su participación puede realizar el pago mediante:

- Transferencia a: IFEMA MADRID / / Salón Look 2024.

A elegir entre:

Santander IBAN ES64 0049 2222 5115 1000 1900 SWIFT: BSCHEM
BBVA IBAN ES89 0182 2370 4000 1429 1351 SWIFT: BBVAESMM
Caixa Bank IBAN ES93 2100 2220 1102 0020 2452 SWIFT: CAIXESBBXXX

Enviar copia del comprobante bancario a servifema@ifema.es

- Cheque conformado, extendido a nombre de IFEMA MADRID / Salón Look 2024
- Tarjeta de crédito en entorno seguro, accesible al finalizar la cumplimentación online de la Solicitud de Participación, o posteriormente, a través de [Zona de Expo online](#), en la pestaña de Facturas y Pagos o desde Contratación de Servicios en los casos en que este servicio esté disponible.
- De acuerdo con la normativa vigente no se admiten pagos en metálico o cheques al portador.

PLAZOS DE PAGO

- **Antes del 5 de julio de 2024:** Primer pago del 50% del espacio.
- **Antes del 5 de agosto de 2024:** Se aplicará un 10% de descuento por pronto pago sobre la tarifa del suelo ocupado si abona el 100% de su participación antes del 5 de agosto.
- **Antes del 5 de septiembre de 2024:** Pago del importe restante del espacio y servicios.

Salón Look



6. Servicios Complementarios

Salón Look

Una vez que el espacio para su participación haya sido adjudicado, IFEMA MADRID le enviará su Usuario y Contraseña para acceder a la [Zona Expo](#) desde la web de Salón Look.

ZONA EXPO

Área online e interactiva privada para la gestión de su participación en Salón Look.

- Acceder a su estado de cuentas de la facturación de su participación.
- Acceder a las facturas de pagos realizados.
- Acceder al sistema de presupuestación on-line.
- Solicitar y gestionar sus pases de expositor.
- Solicitar los bonos descuento de RENFE e IBERIA.
- Enviar invitaciones gratuitas a sus clientes.
- Solicitar carta de participación en Salón Look para ayuda a la obtención de visados.
- Acceder al Calendario del expositor con las fechas más relevantes.
- Acceder a la personalización de stands modulares.
- Contratación de servicios complementarios (parking, mobiliario, catering, azafatas, etc.).

En esta edición, la contratación de servicios online a través de [Zona Expo](#) estará operativa hasta el **8 de octubre de 2024**, destacando las siguientes fechas:

- La contratación servicios a través de la **Zona Expo** hasta **30 días antes** del inicio del montaje oficial (30 de septiembre de 2024) se aplicará un **5%** de descuento. Este descuento también será aplicable a los servicios que se incluyan para su localización en el plano de su stand enviado a Secretaría Técnica hasta 30 días antes del inicio del montaje.

No están incluidos los servicios mínimos obligatorios, publicidad exterior, salas de reuniones, decoración gráfica de stands ni servicios específicos de las ferias como pases de expositores, etc. Estas tarifas están sujetas a modificación periódica en función de la evolución de los costes. Dispone de los precios actualizados en el momento de su contratación en la web institucional en el espacio de [Zona Expo](#).

- La contratación de servicios a tarifa base se podrá realizar hasta **7 días antes** del inicio del montaje oficial (6 de octubre de 2024).

- A partir del **6 de octubre de 2024** se aplicará un incremento del 25% sobre los precios de contratación de servicios en nuestro catálogo.

¿Quieres construir tu stand con nosotros?

Para expositores que han contratado solo suelo o diseño libre

Servicio integral de diseño de stands: IFEMA MADRID ofrece además de los stands modulares un **servicio integral**, con nuestra máxima garantía y totalmente adaptado a sus necesidades. Nos hacemos cargo de la planificación de su espacio, el diseño, el montaje y el desmontaje. Solicite, gratuitamente y sin compromiso, un proyecto adaptado a sus necesidades enviando un email a infodesign@ifema.es

Recomendaciones para diseño y construcción de stands de diseño libre. Consulte las recomendaciones y normativa actualizada en ifema.es/soporte

[QUIERO SABER MÁS >](#)

Publicidad Exterior y Digital

Proyectos de publicidad adaptados a tus necesidades

- Promociona tu marca antes, durante y después del evento.
- Capta a nuevos clientes a través de las mejores segmentaciones B2B del mercado.

[MÁS INFORMACIÓN AQUÍ >](#)



6. Servicios Complementarios

En la web de IFEMA MADRID, sección expositores, encontrará una lista de otros servicios, normativas y documentos que pueden ser de su interés: [ifema.es/soporte/normativa](https://www.ifema.es/soporte/normativa)

- Comunicación para la realización de catering en stands.
- Prevención de riesgos laborales y coordinación de actividades empresariales.
- Solicitud de autorización de vigilancia privada en stands.
- Solicitud de autorización para colgar estructuras/rigging

Decoración gráfica para stands modulares

Para expositores que quieren personalizar su stand

El servicio incluye la gestión del proyecto de decoración de tu stand desde la definición inicial hasta la instalación

Puede personalizar su stand modular con nuestro servicio de Decoración Gráfica de Stands decoraciongrafica@ifema.es

Ofrecemos gran diversidad de materiales para instalar en tu stand: foam, fórex, vinilos, lonas, y otras alternativas que encajan con distintos tipos de formatos. Instalamos sobre las paredes o sobre el mobiliario como mostradores, vitrinas u otros.

Puede contratar servicios y mobiliario del Catálogo de Servicios de IFEMA MADRID, o encontrar más información en [Zona Expo](#).

Otras disposiciones e información relevante

1.1 Por motivos de seguridad y como medida preventiva de carácter general por concurrencia de actividades, se determina la obligatoriedad de portar casco de protección, chaleco de alta visibilidad y calzado de seguridad durante las fases de montaje y desmontaje de ferias y eventos en todas las áreas de exposición.

1.2 Están prohibidas las demostraciones ruidosas que puedan molestar a otros expositores. El sonido en los stands no podrá sobrepasar en ningún caso los 60 decibelios. Los equipos de sonido que se utilicen deberán estar obligatoriamente dirigidos hacia el interior del stand a una altura máxima de 2 m del suelo. En ningún caso hacia el exterior, pasillos adyacentes o stands contiguos. La utilización de música en vivo no está permitida, al igual que los procedimientos que supongan incremento de sonido, tales como bocinas, sirenas, etc. **El incumplimiento de la disposición supondrá el corte de suministro eléctrico, previo aviso por parte de la Dirección del Certamen y/o personal de seguridad.**

1.3 Las empresas que incluyan escenarios en sus stands deberán realizar el montaje orientado hacia el pasillo de mayor anchura e indicar la ubicación en el proyecto que deberán presentar en la Secretaría Técnica para su correspondiente aprobación. Igualmente deberá estar marcada la situación y orientación de todos los elementos audiovisuales y/o técnicos.

1.4 Todas aquellas actividades que realicen en el interior de sus stands, deberán ser comunicadas al certamen para su autorización antes del **18 de septiembre** a la dirección de correo electrónico salonlook@ifema.es, indicando en el asunto Actividad y el nº del stand.

1.5 Todos los objetos de decoración, publicidad, mobiliario y productos deben estar ubicados dentro del espacio de exposición contratado, queda prohibido invadir pasillos o zonas comunes con dichos materiales.

Salón Look



Trámites aduaneros obligatorios

Información para expositores extracomunitarios y Canarias

1.1 Todos los productos procedentes de países no comunitarios están sujetos a trámites aduaneros. Le recordamos que, a partir del 1 de enero de 2020, todas las expediciones con origen en Reino Unido deberán regularizar su mercancía mediante el trámite aduanero correspondiente.

1.2 Los expositores deberán disponer en todo momento de copia de la documentación de aduana de la entrada en la Unión Europea, para poder presentarla en caso de que la Aduana o el Resguardo Fiscal la requiera.

1.3 El material o mercancía para distribución o consumo debe abonar tasas españolas, aunque se trate de productos sin valor comercial (dependiendo del país puede variar la cuantía de los impuestos).

1.4 Asimismo, les recordamos que está totalmente prohibido exponer, vender, consumir o distribuir mercancía no comunitaria en una feria, antes de haber regularizado la mercancía.

Para posibles dudas pueden contactar a nuestra empresa operadora de Aduanas, DB SCHENKER, ifema.madrid@dbschenker.com - **(+34) 91 330 5177**



7. Horarios de entrada y salida de mercancías y decoración de stands

Salón Look

- 1. MONTAJE DE STANDS DE DISEÑO LIBRE**
Día 13 de octubre de 8:30 a 19:30 horas.
Días 14,15 y 16 de octubre de 8:30 a 21:30 horas.
- 2. Entrega stands modulares:**
17 de octubre a las 8:30 horas.
- 3. ENTRADA DE MERCANCÍA Y MATERIAL DE DECORACIÓN**
17 de octubre de 8:30 a 21:30 horas.
A partir de las 19:00 h se cerrarán los portones de acceso de vehículos para instalar la moqueta reciclable del pabellón, por lo que sólo se podrá efectuar la entrada de mercancías por las puertas peatonales hasta las 21.30h
- 4. SALIDA DE MERCANCÍA:**
20 de octubre, de 19:00 a 24:00 horas.
De 19:00 a 20:00 horas sólo se podrá efectuar la salida por las puertas peatonales para proceder a la retirada de moqueta reciclable. A partir de esa hora se abrirán los portones de mercancía hasta las 24 horas.
- 5. Desmontaje de stands de diseño libre:**
21 y 22 de octubre de 8:30 a 21:30 horas
- 6. Las piezas serán depositadas en el almacén-ADUANA y se revisarán de acuerdo con el apartado 11.**



8. Normativa Sanitaria

1.1

PRODUCTOS COSMÉTICOS

Todos los productos cosméticos que sean empleados en nombre de la Feria Salón Look, deberán cumplir y respetar la normativa vigente y en particular las disposiciones establecidas en el Real Decreto 85/2018 de 23 de febrero por el que se regulan los productos cosméticos, debiendo garantizar que los productos cosméticos sean seguros en las condiciones normales o razonablemente previsibles, debiendo respetar las normas de composición y etiquetado previstas.

IFEMA MADRID declina cualquier responsabilidad por las actividades de cosmética, estética y en general cualquier actividad desarrollada por estos expositores con motivo de la Feria Salón Look, debiendo ser desarrollada de acuerdo con los requisitos establecidos por la legislación vigente y bajo su entera responsabilidad asumiendo cualquier reclamación o acción judicial o extrajudicial que pudiera producirse en este sentido.

1.2

TATUAJE, MICROPIGMENTACIÓN Y PERFORACIÓN CUTÁNEA

Todos los productos expuestos, necesarios para las prácticas de tatuaje, micropigmentación y perforación cutánea aplicados a personas, deberán contar con la autorización del registro de la Agencia Española de Medicamento y Productos Sanitarios (AEMPS). Todos los expositores dedicados a la práctica de tatuaje, micropigmentación y perforación cutánea deberán cumplir las disposiciones establecidas en el Decreto 35/2005/, de 10 de Marzo, del Consejo de Gobierno de la Comunidad de Madrid, debiendo comunicar a la Dirección del Certamen la tipología de su actividad en el momento de la contratación de su espacio/stand. Asimismo, deberán firmar un contrato mediante el cual se comprometen a devolver, a la finalización del Salón, los depósitos biosanitarios que les serán entregados al comienzo del mismo.

1.3

UTILIZACIÓN LÁSER

Todas las actividades con láser pueden representar riesgo, no sólo para el usuario, sino para otras personas, aunque estén a una distancia considerable. Por esta razón, todos los procedimientos que requieran la utilización de cualquier tipo de láser sólo podrán realizarse en espacios marcados, que han de ser áreas cerradas y perfectamente delimitadas, con acceso exclusivo y restringido al personal autorizado. En el interior del espacio marcado, no habrá espejos o superficies inflamables o reflectantes. Por otra parte todos los apartados de láser utilizados, deberán disponer de su correspondiente certificado de autorización y homologación por parte del fabricante. No se podrán realizar demostraciones de láser, luz pulsada u otros sistemas que molesten al resto de expositores y visitantes de la feria. Todos los profesionales que participen en los expositores dedicados a la práctica del láser deberán de cumplir con los requisitos del Real Decreto 881/2011, de 24 de junio, por el que se establece el título Técnico Superior en Estética Integral y Bienestar y se fijan sus enseñanzas mínimas.

1.4

PRODUCTOS UÑAS

Los productos que se exhiban, vendan o utilicen para demostraciones por las empresas expositoras del sector de uñas deberán contar con la calidad y garantías sanitarias correspondientes, según normativa vigente, y en particular el Reglamento (CE) nº 1223/2009 del Parlamento Europeo y del Consejo de 30 de noviembre de 2009 sobre productos cosméticos.

Estas Normas Específicas se complementan con el Reglamento General de Participación de Expositores en Certámenes Organizados por IFEMA MADRID, que todos los expositores por el hecho de serlo, aceptan.

1.5

EMPRESAS DE APAROTOLOGÍA

Todos los expositores y empresas participantes en Salón Look deben cumplir con las regulaciones establecidas en Europa.

Se requiere que todos los dispositivos, equipos y productos exhibidos o promocionados en Salón Look cumplan con los estándares de seguridad, rendimiento y calidad establecidos por las normativas que les sean aplicables.

Los expositores deberán proporcionar documentación que demuestre el cumplimiento con las regulaciones para todos los productos presentados en el evento, incluidos los certificados de conformidad, emitidos por las autoridades regulatorias pertinentes o declaraciones de conformidad donde el fabricante declare que cumple con las normativas que les son aplicables. El incumplimiento de las regulaciones europeas o la no presentación de la documentación requerida será motivo de rechazo de la solicitud de participación.

9. Gestión de la sostenibilidad en IFEMA MADRID

Salón Look

En IFEMA MADRID estamos plenamente comprometidos con la sostenibilidad y con la consecución de los objetivos de desarrollo sostenible (en adelante ODS) de la Organización de Naciones Unidas integrándolos en nuestra gestión estratégica empresarial y en nuestra cultura.

La política de sostenibilidad de IFEMA MADRID se proyecta principalmente en los siguientes ODSs: nº 8, 9, 11, 12, 13, 16 y 17.

NORMATIVA ISO CERTIFICADA POR IFEMA MADRID:

- ISO 9001: Gestión de la Calidad.
- ISO 20121: Gestión de la Sostenibilidad de Eventos.
- ISO 14001: Gestión Ambiental.
- ISO 50001: Gestión Energética.
- ISO 22320: Gestión de Emergencias.

ACCIONES EN IFEMA MADRID PARA REDUCIR LAS EMISIONES DE GASES Y SER MÁS EFICIENTES:

- Energía eléctrica origen 100% renovable certificada
- Instalación de geotermia en edificio Puerta sur
- Iluminación de bajo consumo en pabellones y en nuestros stands modulares.
- Control de la temperatura en los sistemas de climatización.

IFEMA MADRID cuenta con los sellos "calculo" y "reduzco" en los alcances 1 y 2 de la Huella de Carbono.

GESTIÓN DE RESIDUOS:

- El expositor/montador es el productor de los residuos que genera, luego será responsable de su retirada y gestión. La gestión de residuos generados por el expositor se recoge en el artículo 35 de las Normas Generales de Participación.
- Ofrecemos un servicio a los expositores que incluye la retirada y gestión de los residuos generados por el expositor/montador.

RECICLAJE DE MOQUETA:

IFEMA MADRID recicla el 100% de la moqueta utilizada en pasillos y áreas comunes. Para ello es imprescindible iniciar su retirada antes del comienzo del desmontaje, lo que implica una distribución por franjas, en lugar de cubrir como anteriormente todo el espacio.

Con ello, podemos garantizar su transformación en nueva materia prima para la fabricación posterior de otros productos.

MOVILIDAD SOSTENIBLE:

IFEMA MADRID cuenta con: acceso en transporte público cercano a las instalaciones (metro y autobús), parking para coches eléctricos con suministro eléctrico 100% renovable, así como un área de aparcamiento para bicicletas y patinetes.

GUÍA DE PARTICIPACIÓN SOSTENIBLE EN FERIAS/EVENTOS:

IFEMA MADRID ha publicado en su página web la Guía de Participación Sostenible en Ferias para expositores. Le recomendamos su lectura antes de comenzar la preparación de su participación: ifema.es/nosotros/calidad-sostenibilidad



10. Plano

Salón Look



11. Calendario

Salón Look

Cuándo	¿Qué?	¿Cómo?	¿Dónde?
5 de julio de 2024	PAGOS	Abonar el primer 50% del suelo. Enviar justificante de pago a servifema@ifema.es	servifema@ifema.es
5 de agosto de 2024	PAGOS	Se aplicará un 10% de descuento por pronto pago sobre la tarifa del suelo ocupado antes del 5 de agosto, si abona el 100% de su participación. Contactar con servifema@ifema.es y salonlook@ifema.es	salonlook@ifema.es servifema@ifema.es
5 de septiembre de 2024	PAGOS	Fecha límite para abonar el importe restante del espacio y servicios contratados. Enviar justificante de pago a servifema@ifema.es	servifema@ifema.es
13 de septiembre de 2024	PROYECTOS	<p>PARA STANDS DE DISEÑO LIBRE: Subir proyecto acotado en planta y alzado del stand a la Zona Expo (Ver punto 3., pág. 8)</p> <p>PARA STAND MODULAR: Fecha límite para modificar el plano, parcial del STAND MODULAR en la Zona Expo indicando ubicación de elementos que componen el stand y los extras solicitados.</p>	atencionalcliente@ifema.es
	CONTRATACIÓN DE SERVICIOS	Inicie la contratación de servicios desde su Zona Expo . Estas tarifas están sujetas a modificación periódica en función de la evolución de los costes. Dispone de los precios actualizados en el momento de su contratación en la web institucional en el espacio Zona Expo .	atencionalcliente@ifema.es
17 de septiembre de 2024	DECORACIÓN GRÁFICA Y DISEÑO DE STANDS	Solicitar presupuesto y proyecto de decoración gráfica para la personalización de sus stands con su marca. Para stands de diseño libre puede solicitar información para el proyecto integral de su stand.	decoraciongrafica@ifema.es

11. Calendario

Salón Look

¿Cuándo?	¿Qué?	¿Cómo?	¿Dónde?
6 de octubre de 2024	CONTRATACIÓN DE SERVICIOS	A partir de esta fecha, incremento del 25% sobre tarifa base en la contratación de servicios de última hora. A través de <u>Zona Expo</u> o enviando un email a servifema@ifema.es	servifema@ifema.es
	ROTULACIÓN	Cumplimentar en <u>Zona Expo</u> el rótulo de su stand modular	atencionalcliente@ifema.es
	FICHA COMPRADORES	Enviar ficha cumplimentada para encuentros con compradores internacionales organizados por ICEX y STANPA	atencionalcliente@ifema.es salonlook@ifema.es
13 al 17 de octubre de 2024	MONTAJE STANDS DISEÑO LIBRE	Día 13 de octubre de 8:30 a 19:30h Días 14, 15 y 16 de octubre de 8:30 a 21:30h	atencionalexpositor@ifema.es
17 de octubre de 2024	STANDS MODULARES Y ENTRADA MERCANCIAS	Entrega del stand modular a los expositores: 17 de octubre a las 8:30h Entrada de mercancía y material de decoración: 17 de octubre de 8:30 a 21:30h A partir de las 19h se cerrarán los portones de acceso de vehículos para instalar la moqueta reciclable del pabellón, por lo que sólo se podrá efectuar la entrada de mercancías por las puertas peatonales hasta las 21.30h	atencionalexpositor@ifema.es
18 al 20 de octubre de 2024	CELEBRACIÓN	Horario: días 18 y 19 de octubre de 10:00 a 20:00h y día 20 de octubre de 10:00 a 18:30h. El expositor que lo solicite podrá contar con un permiso especial para la entrada y salida de objetos y material de decoración 9:00 a 9:30h los días 18,19 y 20 de octubre, y de 20:00 a 20:30h los días 18 y 19 de octubre.	atencionalexpositor@ifema.es
20 de octubre de 2024	SALIDA DE MERCANCIAS	Salida de mercancía y material de decoración, de 19:00 a 24:00 horas. De 19:00 a 20:00h, únicamente por las puertas peatonales para proceder a la retirada de moqueta reciclable. A partir de esa hora se abrirán los portones de mercancía hasta las 24:00h. Durante ese periodo, los expositores deberán retirar de sus stands todo el material expuesto en los mismos.	atencionalexpositor@ifema.es
21 y 22 de octubre de 2024	DESMONTAJE DE STANDS DE DISEÑO LIBRE	21 y 22 de octubre de 8:30 a 19:30h.	atencionalexpositor@ifema.es

12. Contacte con nosotros

Departamento	Pregúnteme sobre...	Contacto
Dirección del Certamen Directora: Julia González Gerente: Lucía Gamero Secretaría: Isabel Herrero	<ul style="list-style-type: none">• Contratación de espacio.• Temas generales de la participación en feria.	(+34) 91 722 30 00 salonlook@ifema.es
Facturación, Contratación de Servicios y Atención al Cliente	<ul style="list-style-type: none">• Contratación de servicios.• Pases de expositor.• Invitaciones de visitante profesional.	(+34) 91 722 30 00 atencionalcliente@ifema.es
Servifema	<ul style="list-style-type: none">• Facturación de servicios.• Cobros.	(+34) 91 722 30 00 servifema@ifema.es
Dirección de Servicios Feriales Secretaría Técnica	<ul style="list-style-type: none">• Labores de soporte técnico a expositores y montadores.• Revisión de proyectos de montaje de stands.• Soluciones a los problemas técnicos durante la actividad ferial.	(+34) 91 722 30 00 atencionalcliente@ifema.es

12. Contacte con nosotros

Salón Look

Departamento	Pregúnteme sobre...	Contacto
Dirección de Comunicación y Marketing Director: Raúl Díez Jefa de Prensa IFEMA MADRID: Marta Cacho Jefa de Prensa: Teresa Medina Prensa Internacional: Helena Valera	<ul style="list-style-type: none">• Relaciones con los medios de comunicación.• Información de prensa de ferias y salones organizados por IFEMA MADRID.• Información de prensa institucional.• Acreditaciones de prensa para ferias y salones.	(+34) 91 722 30 00 prensa@ifema.es
Convenciones y congresos	<ul style="list-style-type: none">• Alquiler de los diferentes espacios de reuniones y convenciones del recinto ferial, tanto durante las ferias como fuera de las mismas.• Coordinación de actividades extraferiales.	(+34) 91 722 30 00 uanproduccion@ifema.es
Relaciones Institucionales y Protocolo	<ul style="list-style-type: none">• Visitas institucionales.• Visitas guiadas.• Protocolo de todos los actos.• Relaciones institucionales.	(+34) 91 722 30 00 atencionalcliente@ifema.es
Seguridad y Autoprotección	<ul style="list-style-type: none">• Seguridad general.• Accesos al Parque Ferial.• Aparcamientos.	(+34) 91 722 30 00 dseguridad@ifema.es

12. Contacte con nosotros

Salón Look

Departamento	Pregúnteme sobre...	Contacto
Servicio Médico y Emergencias de Seguridad	<ul style="list-style-type: none">• Emergencias (seguridad y médicas).• Atención sanitaria a expositores y visitantes durante la celebración de ferias, montajes y desmontajes.	(+34) 91 722 30 00
Publicidad Exterior	<ul style="list-style-type: none">• Contratación de soportes publicitarios en el recinto ferial.	(+34) 91 722 30 00 publicidadexterno@ifema.es
Telecomunicaciones	<ul style="list-style-type: none">• Información previa a la contratación de líneas de teléfono y fax, líneas RDSI, conexiones de banda ancha por cable, WI-FI u otras.• Asesoramiento técnico y configuración.	telecomunicaciones@ifema.es

Salón Look, Salón Look es la primera comunidad y red social profesional especializada en los sectores de estética e imagen integral.

La plataforma estará activa desde el **1 de julio hasta el 3 de diciembre de 2024**.

¿Qué ventajas ofrece Salón Look LIVE Connect?

- Salón Look LIVE Connect pone a su alcance toda la comunidad profesional del sector Lifestyle. Un espacio de networking y promoción donde poder generar contactos y oportunidades de negocio.
- Presentar y conocer toda la oferta de productos, tendencias y novedades de cada expositor.
- Ampliar contactos comerciales.
- Los participantes (visitantes, compradores y expositores) en LIVE Connect pueden realizar búsquedas de productos y personas y marcarlas como favoritas. Además, podrán contactar entre ellos a través de un servicio de gestión de citas, videollamadas, chats en directo, mailings; y agendar reuniones presenciales o virtuales.
- Organizar, participar y/o asistir a sesiones, charlas, ponencias y mesas redondas sectoriales.
- Actualizar su gama de productos, desestacionalizando su venta y consiguiendo una mayor amplitud temporal.

- Presentar su propuesta de valor y mejorar el posicionamiento de su marca. La plataforma permite incluir información sobre su negocio, videos, enlaces, catálogos de producto, etc.
- Ofrece la oportunidad de contratar paquetes publicitarios pensados para conseguir más clientes y reforzar su marca.

Participación en Salón Look LIVE Connect

Su participación como expositor en la feria presencial incluye a su empresa en la plataforma digital **Salón Look LIVE Connect**, a través de la cual, como gran novedad en esta edición, podrá contactar con toda la Comunidad de visitantes, expositores y ponentes. Incluido en el Pack de Marketing , Comunicación y LIVE Connect: 285 € + IVA (1).

Servicios Incluidos

- Alta como expositor en el listado oficial de expositores online accesible en la plataforma LIVE Connect y en Ifema.es/Salonlook
- Visibilidad de su ficha de empresa, logo, información general de la empresa, actividad, productos, stand en la feria, documentos y links
- Acceso para miembros de la empresa expositora
- Acceso de usuarios de staff de la empresa expositora.
- Alta de productos o servicios en el buscador
- Chat & eCall Service
- Acceso a toda la Comunidad de expositores
- Acceso a toda la Comunidad de visitantes y compradores

Alta como empresa y acceso a LIVE Connect.

Una vez recibida la confirmación de su participación en **Salón Look 2024** y realizado el pago correspondiente daremos de alta su perfil en la plataforma y la **persona de contacto recibirá un correo de bienvenida y acceso** en la dirección de email indicada y se publicará su perfil en la plataforma, asociado a su empresa. Recuerde usar un navegador actualizado.

Posteriormente, deberá introducir una contraseña. A partir de este momento podrá acceder con su correo y contraseña desde la web **ifema.es/salonlook** y desde el correo de bienvenida que recibirá en su e-mail. El e-mail con el que se ha inscrito en LIVE Connect es personal e intransferible y no se puede modificar desde la plataforma. Si lo necesitara, puede solicitarlo por email a salonlook@ifema.es

(1) Empresas establecidas en el territorio español (excluyendo Canarias, Ceuta y Melilla): 10% de IVA no incluido. Para el resto de empresas esta operación queda no sujeta a IVA español. En caso de empresas de la Unión Europea, el expositor será responsable del IVA que, en su caso, se devengue en su país de establecimiento.

Gracias

