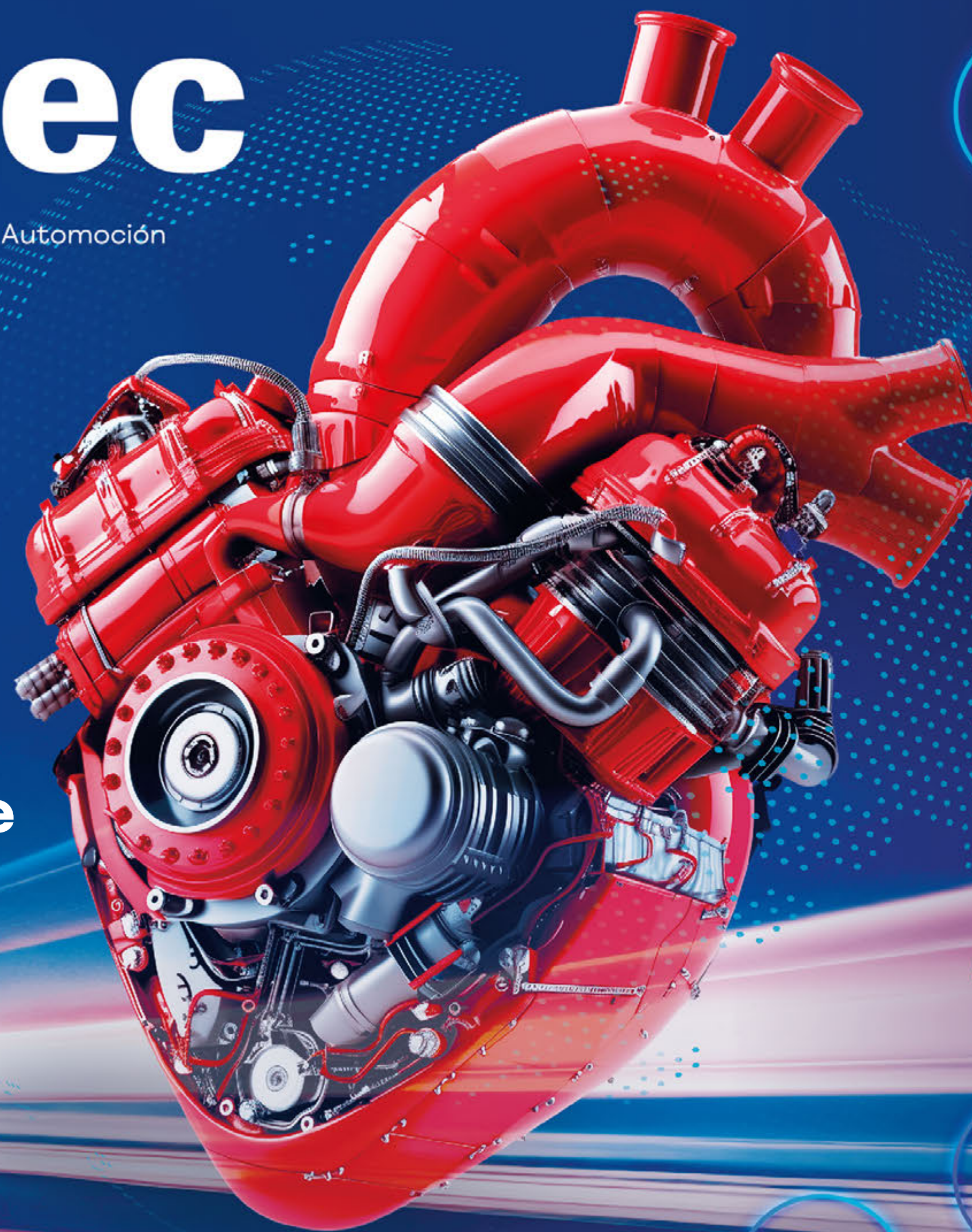


# mótortec

Feria Internacional de la Industria y Posventa de Automoción

**Guía del expositor y  
normas específicas de  
participación**

LIVE Connect  
IMPACTA 365D · CREA COMUNIDAD · CRECE



**23-26  
Abr  
2025**

Recinto Ferial  
[ifema.es](http://ifema.es)

**IFEMA  
MADRID**

# ÍNDICE

## 1. ¿Cómo ser expositor en MOTORTEC 2025?

- 1.1. Fechas y horarios de participación
- 1.2. Cómo ser expositor
- 1.3. Adjudicación de espacios

## 2. Tarifas de participación

- 2.1. Contratación sólo suelo
- 2.2. Contratación suelo + stand
- 2.3. Descuentos
- 2.4. Recargos

## 3. Co-expositores

## 4. Normas de montaje para stands de diseño libre (contratación solo suelo)

## 5. Stands llave en mano “todo incluido”

## 6. Normas de montaje de los stands llave en mano

## 7. Servicios complementarios

## 8. Motortec LIVE Connect

## 9. Planes de Expositor

- 9.1. Plan Conecta
- 9.2. Plan Impacta

## 10. Zona Expo

## 11. IFEMA MADRID Servicios

## 12. Seguridad

## 13. Gestión de la sostenibilidad en IFEMA MADRID

## 14. Protocolos de seguridad y salud en IFEMA MADRID

## 15. Retirada de residuos generados

## 16. Calendario del expositor

## 17. Plano

## 18. Contacte con nosotros

# 1. ¿Cómo ser expositor en MOTORTEC 2025?

Motortec

## 1.1. FECHAS Y HORARIOS DE PARTICIPACIÓN

**MOTORTEC** tendrá lugar en IFEMA MADRID del **23 al 26 de abril de 2025**, en horario de 10:00 a 19:00h del miércoles 23 al sábado 26, y el último día de 10:00 a 16:00h.

Durante dicho horario los stands deberán permanecer abiertos al público visitante y estar atendidos debidamente por personal competente. Los expositores podrán acceder al recinto **a las 08:30 h.**

Los expositores podrán permanecer hasta 30 minutos después de la hora de cierre.

## 1.2. CÓMO SER EXPOSITOR

La contratación de espacio se realiza cumplimentando el formulario de Solicitud de **Participación on-line** disponible en la web de la feria <https://www.ifema.es/motortec/expositores>

La recepción de este formulario en IFEMA MADRID es el paso previo necesario para exponer en la feria.

La solicitud debe acompañarse del pago de la cuota correspondiente en concepto de reserva.

Podrán solicitar su participación en el Certamen todas aquellas empresas y organismos públicos o privados cuyas actividades se consideren incluidas en los sectores objeto del mismo.

La firma y presentación de la Solicitud de Participación comporta la total aceptación de las Normas de Participación de IFEMA MADRID, así como las específicas de MOTORTEC y de las disposiciones que con carácter genérico fuesen establecidas por la Organización de la Feria.

No se autorizará **la ocupación del espacio ni se hará entrega, en su caso del stand modular** al expositor que no haya abonado en su totalidad el espacio contratado y los gastos de los servicios solicitados.

## 1.3. ADJUDICACIÓN DE ESPACIO

### Antiguos expositores

Adjudicación preferente a los expositores de la última edición (2022).

Aquellos que repitan participación de una edición a otra podrán elegir conservar su ubicación o mejorar siempre y cuando mantengan la misma superficie **o ésta no varíe a la baja en más de un 15%.**

Plazo: Hasta el 20 de julio de 2024 se adjudicarán solo las solicitudes de espacio de antiguos expositores de la edición 2022.

### Nuevos expositores

A partir del **21 de julio** se procederá a adjudicar al resto de solicitudes por orden de mayor a menor superficie.

→ La Dirección de la feria seleccionará con cada expositor la ubicación y la adjudicará una vez confirmada.

→ La Organización del Certamen se reserva el derecho de cambiar las ubicaciones de los stands por causa justificada.



## 2. Tarifas de participación

Los expositores pueden contratar sólo suelo para construir un stand de diseño libre o contratar un stand todo incluido.

La participación como expositor titular en la feria MOTORTEC requiere la contratación del PLAN expositor CONECTA al precio de 545€ + IVA (1). Ver detalles en el punto 9.

### 2.1. CONTRATACIÓN SÓLO SUELO

La superficie mínima a contratar para esta modalidad son **32 m<sup>2</sup>**.

Tarifas de espacio sin stand:

Superficie contratada	Tarifa (1)
De 32 a 50 m <sup>2</sup>	150 €/m <sup>2</sup>
De 50,5 a 100 m <sup>2</sup>	140 €/m <sup>2</sup>
De 100,5 a 220 m <sup>2</sup>	116 €/m <sup>2</sup>
De 220,5 m <sup>2</sup> en adelante	102 €/m <sup>2</sup>

Además del PLAN de expositor CONECTA al precio de 545€ + IVA (1), la contratación de la modalidad "Solo Suelo" requiere la contratación de:

Servicios	Tarifa (1)
Seguro de Responsabilidad	72,84 €
Seguro "Multiferia"	69,15 €
Consumo mínimo de energía eléctrica (0,13 Kw/m <sup>2</sup> )(1)	7,43 €/m <sup>2</sup>

También es condición indispensable para poder iniciar el montaje del stand de diseño libre haber satisfecho los derechos de montaje:

- **Tarifa tipo A:**  
Espacios sin decoración ocupados por moqueta o tarima..... 2,77€/m<sup>2</sup>
- **Tarifa tipo B:**  
Stands modulares básicos de aluminio o similar..... 5,56€/m<sup>2</sup>
- **Tarifa tipo C:**  
Stands modulares de diseño de carpintería y resto de materiales..... 8,75€/m<sup>2</sup>

### 2.2. CONTRATACIÓN SUELO + STAND

Superficie mínima de contratación: 16 m<sup>2</sup>

Tipo de stand	Tarifa base 16m <sup>2</sup> (1)	Tarifa m <sup>2</sup> adicional (1)
BASIC (de 16 a 32 m <sup>2</sup> )	3.358 € (16 m <sup>2</sup> )	209 €/m <sup>2</sup>
PREMIUM (de 16 a 32 m <sup>2</sup> ):	4.240 € (16 m <sup>2</sup> )	256 €/m <sup>2</sup>

A estas tarifas hay que añadirles el PLAN de expositor CONECTA al precio de 545€ + IVA (1)

Los stands basic y premium incluyen:

- Consumo mínimo de energía eléctrica (0,13 kW/m<sup>2</sup>).
- Limpieza diaria del stand (tipo A una vez al día).
- Seguro de Responsabilidad (cobertura hasta 60.000 €)
- Seguro "Multiferia" (cobertura hasta 50.000 €)
- Derechos de montaje.

### 2.3. DESCUENTOS

- **5% descuento por pronto** pago sobre la tarifa del suelo, siempre que se realice el pago del 100%, antes del 28 de noviembre
- **5% descuento** a los expositores de la última edición, canjeable por bonos consumo.

### 2.4. RECARGOS

- **25% de incremento** por aquellos servicios solicitados 7 días antes del inicio del montaje (7 de abril)
- **25% de incremento** cuando la contratación de derechos de montaje se realice durante la semana previa (7 días anteriores) al inicio del montaje, durante el montaje, celebración y desmontaje.

(1) Empresas establecidas en el territorio español (excluyendo Canarias, Ceuta y Melilla): 10% de IVA no incluido. Para el resto de empresas esta operación queda no sujeta a IVA español. En caso de empresas de la Unión Europea, el expositor será responsable del IVA que, en su caso, se devengue en su país de establecimiento.

### 3. Co-Expositores

Motortec

Es co-expositor toda empresa que participe en el Certamen en el mismo espacio que la empresa titular del stand.

Para tener acceso a todos los elementos incluidos en el Plan expositor Conecta, cada expositor deberá cumplimentar la Solicitud de Participación, que implica el concepto de Plan expositor Conecta cuya tarifa es de 545 € + IVA (1).

(1) Empresas establecidas en el territorio español (excluyendo Canarias, Ceuta y Melilla): 10% de IVA no incluido. Para el resto de empresas esta operación queda no sujeta a IVA español. En caso de empresas de la Unión Europea, el expositor será responsable del IVA que, en su caso, se devengue en su país de establecimiento.



## 4. Normas de montaje para stands de diseño libre (contratación solo suelo)

Motortec

### **SUPERFICIE MÍNIMA A PARTIR DE 32 M<sup>2</sup>**

Los diseños de los stands en lo que respecta a la ubicación tanto de sus construcciones como de sus elementos de decoración y publicidad, deben respetar la perspectiva general del Salón y la visibilidad de los stands vecinos.

### **ALTURA**

La altura máxima autorizada de los stands en su línea perimetral es de 4 m. Se podrá elevar un elemento puntual en el perímetro hasta una altura de 6 metros, excepto en las medianas con los stands vecinos. En ningún caso se podrá superar la altura de 6 metros.

### **CERRAMIENTOS CIEGOS**

Los cerramientos perimetrales a pasillo no podrán ser superiores a 50% de cada pasillo. Para levantar cerramientos ciegos de superior longitud, éstos deberán retranquearse un mínimo de 3 m. hacia el interior y no exceder el 80% de la longitud de la fachada.

Se considera cerramiento cualquier elemento que impida o limite la visión del stand contiguo, tanto si está formado por elementos constructivos como por la disposición de elementos de decoración o mercancías.

### **SEÑALIZACIONES**

Señalizaciones, banderas y focos no podrán sobresalir más de 50 cm. del espacio adjudicado, y a partir de una altura mínima de 2,5 metros, ni sobrepasar la altura máxima de 4 m. en el perímetro. Los focos deberán estar dirigidos hacia el interior del stand. Ante cualquier duda, se consultará a la Dirección de Servicios Feriales de IFEMA MADRID.

### **EMBALAJES**

No se permitirá el almacenaje de embalajes en el interior del pabellón. Para este servicio, solicite información a la secretaria de la Feria.

### **APROBACIÓN DEL PROYECTO**

La empresa que opte por la construcción de diseño libre de su stand deberá enviar su proyecto de montaje a la Dirección de Servicios Feriales de IFEMA MADRID para su aprobación, con un mes mínimo antes del inicio del montaje: planos de planta y alzados frontales y laterales acotados.

La interpretación y aplicación de la normativa para cada caso particular corre a cargo de IFEMA MADRID, quien se reservará el derecho de arbitrar excepciones si lo considera necesario, en base al respeto a la perspectiva general del certamen y la visibilidad de los stands vecinos.

### **RECOMENDACIONES PARA DISEÑO Y CONSTRUCCIÓN DE STANDS DE DISEÑO LIBRE**

Consulte las recomendaciones y normativa actualizada en [ifema.es/soporte](http://ifema.es/soporte)



# 5. Stands llave en mano “todo incluido”

Stand llave en mano “todo incluido” Modular BASIC



**DIBUJO ORIENTATIVO:** No está permitido agujerar o clavar elementos en el stand. Es posible usar cinta adhesiva o gráficas, que sean fácilmente removibles y no deterioren los paneles.

(1) Empresas establecidas en el territorio español (excluyendo Canarias, Ceuta y Melilla): 10% de IVA no incluido. Para el resto de empresas esta operación queda no sujeta a IVA español. En caso de empresas de la Unión Europea, el expositor será responsable del IVA que, en su caso, se devengue en su país de establecimiento.

## CARACTERÍSTICAS GENERALES:

### TARIFAS

Stand llave en mano “todo incluido” Modular BASIC (de 16 a 32 m<sup>2</sup>): ..... 3.358€ + IVA (1)  
 M<sup>2</sup> adicional stand llave en mano “todo incluido” Modular BASIC: ..... 209€ m<sup>2</sup>+ IVA (1)

La participación como expositor requiere la contratación del Plan expositor Conecta: 545€ + IVA (1)

## CARACTERÍSTICAS TÉCNICAS:

### STAND

Stand abierto a uno o varios pasillos según ubicación.  
 Estructura de aluminio en color gris.  
 Paredes de melamina.

**ALMACÉN** con puerta con llave en la siguiente proporción:

- Hasta 16 m<sup>2</sup>.....1x1
- De 16,5 a 32 m<sup>2</sup> .....2x1
- A partir de 32,5 m<sup>2</sup>.....3x1

### MOQUETA TIPO FERIAL EN COLOR

- Recambios y componentes: azul ducados.
- Accesorios y customización: rojo jaspe.
- Electrónica y sistemas: azul marino.
- Movilidad y servicios: oro.
- Neumáticos y baterías: siena.
- Estaciones de servicio y car wash: siena.
- Reparación y mantenimiento: azul ducados.
- Gestión de concesionarios y talleres: siena.

### ROTULACIÓN:

Rotulación con letra estandarizada con el nombre del expositor y número de stands **(máximo 20 caracteres)**.

### ENERGÍA ELÉCTRICA E ILUMINACIÓN:

- Iluminación mediante focos de led a razón de 1 foco cada 3 m<sup>2</sup> de stand.

### LIMPIEZA TIPO A:

Primera limpieza con retirada del plástico que cubre la moqueta, la limpieza diaria del suelo y recogida del contenido de las papeleras. No incluye la limpieza de los objetos expuestos

### SERVICIOS INCLUIDOS

- Limpieza diaria del stand (Tipo A, una vez al día).
- Derechos de montaje incluidos en el precio.
- Seguro multiferia y responsabilidad civil incluidos en el precio.
- Consumo de energía eléctrica mínima (0,13 Kw /m<sup>2</sup>).

**MOBILIARIO** por cada 16 m<sup>2</sup> contratados (máximo 2 grupos):

- 4 sillas Madrid (6RL01001).
- 1 mesa Dom blanca (6RL02001).
- 1 mostrador Tana (6RL08003).
- Papelera Duero blanca (6RL04003).
- 1 taburete Lima (6RL01009).



# 5. Stands llave en mano “todo incluido”

Stand llave en mano “todo incluido” Modular PREMIUM



**DIBUJO ORIENTATIVO:** No está permitido agujerar o clavar elementos en el stand. Es posible usar cinta adhesiva o gráficas, que sean fácilmente removibles y no deterioren los paneles.

(1) Empresas establecidas en el territorio español (excluyendo Canarias, Ceuta y Melilla): 10% de IVA no incluido. Para el resto de empresas esta operación queda no sujeta a IVA español. En caso de empresas de la Unión Europea, el expositor será responsable del IVA que, en su caso, se devengue en su país de establecimiento.

## CARACTERÍSTICAS GENERALES:

### TARIFAS

Stand llave en mano “todo incluido” Modular PREMIUM (de 16 a 32 m<sup>2</sup>): ..... 4.240€ + IVA (1)  
 M<sup>2</sup> adicional stand llave en mano “todo incluido” Modular PREMIUM: ..... 256€ m<sup>2</sup>+ IVA (1)

La participación como expositor requiere la contratación del Plan expositor Conecta: 545€ + IVA (1)

## CARACTERÍSTICAS TÉCNICAS:

### STAND

Stand abierto a uno o varios pasillos según ubicación.

Techo cubierto de tela blanca.

Paredes de 3 m de altura de aglomerado pintado a elegir entre:

- Verde (pantone 377 U)
- Naranja (pantone 130 U)
- Granate (pantone 187 U)
- Negro (pantone Black U)
- Azul (pantone 3005 U)
- Blanco (En caso de no indicar color por defecto será BLANCO)

**ALMACÉN** con puerta con llave en la siguiente proporción:

- Hasta 16 m<sup>2</sup> .....1x1
- De 16,5 a 32 m<sup>2</sup> .....2x1
- A partir de 32,5 m<sup>2</sup> .....3x1

### MOQUETA TIPO FERIAL EN COLOR

- Recambios y componentes: azul ducados.
- Accesorios y customización: rojo jaspe.
- Electrónica y sistemas: azul marino.
- Movilidad y servicios: oro.
- Neumáticos y baterías: siena.
- Estaciones de servicio y car wash: siena.
- Reparación y mantenimiento: azul ducados.
- Gestión de concesionarios y talleres: siena.

### ROTULACIÓN:

Rotulación con letra estandarizada con el nombre del expositor y número de stands (**máximo 20 caracteres**).

### ENERGÍA ELÉCTRICA E ILUMINACIÓN:

- Iluminación mediante focos de led a razón de 1 foco cada 3 m<sup>2</sup> de stand.
- Cuadro eléctrico con diferencial magneto térmico, preparado para una potencia de 130W/m<sup>2</sup> y una base de enchufe de 500 W.

### LIMPIEZA TIPO A:

Primera limpieza con retirada del plástico que cubre la moqueta, la limpieza diaria del suelo y recogida del contenido de las papeleras. No incluye la limpieza de los objetos expuestos

### SERVICIOS INCLUIDOS

- Limpieza diaria del stand (Tipo A, una vez al día).
- Derechos de montaje incluidos en el precio.
- Seguro multiferia y responsabilidad civil incluidos en el precio.
- Consumo de energía eléctrica mínima (0,13 Kw / m<sup>2</sup>).
- 1 plaza de aparcamiento para todos los días de feria.

**MOBILIARIO** por cada 16 m<sup>2</sup> contratados (máximo 2 grupos):

- 4 sillas Madrid (6RL01001).
- 1 mesa Dom blanca (6RL02001).
- 1 mostrador Tana (6RL08003).
- 1 papelera Duero blanca (6RL04003).
- 1 taburete Lima (6RL01009).
- 1 perchero blanco INDO (6RL06001).
- 1 estantería Niágara (6RL07001).





# 6. Normas de montaje de los stands llave en mano

Motortec

## SUPEFICIE MÍNIMA A PARTIR DE 16 M<sup>2</sup>

Envío a la Dirección de Servicios Feriales ([stecnica@ifema.es](mailto:stecnica@ifema.es)) **plano del stand modular** con la distribución de los diferentes servicios y complementos.

**En Zona Expo/Contratación de servicios indicar color de la pared, moqueta y la rotulación según el stand modular contratado.**

En caso de no indicar color de pared por defecto será BLANCA.

### OBSERVACIONES:

1. Todos los servicios o modificaciones que se deseen introducir a partir de estas características correrán a cargo del expositor. La eliminación o sustitución, por parte del expositor, de algún elemento formativo del stand modular no implica reducción del coste.
2. La distribución de todos los elementos que componen el stand, los extras solicitados, así como los elementos estructurales necesarios para la sustentación del stand, se tratarán de adaptar a las necesidades del expositor, siempre y cuando sea factible técnicamente y se reciba el plano con las indicaciones pertinentes quince días antes del primer día del comienzo del montaje.
3. Una vez realizado el montaje del stand, los cambios de ubicación de todos los elementos que no hayan sido comunicados en la fecha establecida, serán facturados.
4. Todo el material utilizado, tanto estructural como eléctrico, está en régimen de alquiler y cualquier deterioro se facturarán según tarifa en vigor.
5. La eliminación, por parte del expositor, de algún elemento formativo del stand prefabricado no implica reducción de coste.



- Una vez que el espacio haya sido adjudicado, accederá al Catálogo de Servicios de IFEMA MADRID, en el que se incluyen los servicios que pueden complementar su participación en la feria. Estos se podrán contratar a través de [ifema.es/motortec](https://ifema.es/motortec) en Zona de Expositores.
- **Hasta el 12 de marzo 2025:** si contrata servicios a través de la Zona de Expositores se aplicará un **5% de descuento**. Estas tarifas están sujetas a modificación periódica en función de la evolución de los costes. Dispone de los precios actualizados en el momento de su contratación en la web institucional en el espacio de Zona de Expositores.
- Este descuento también será aplicable a los servicios que se incluyan para su localización en el plano de su stand enviado a Secretaría Técnica hasta 30 días antes del inicio del montaje.
- NO están incluidos los servicios mínimos obligatorios, publicidad exterior, salas de reuniones, decoración gráfica de stands y Servicios Específicos de las ferias como pases de expositor, etc.)

## ¿Quieres construir tu stand con nosotros?

### Para expositores que han contratado solo suelo o diseño libre:

**Servicio integral de diseño de stands:** IFEMA MADRID ofrece además de los stands modulares un **servicio integral**, con nuestra máxima garantía y totalmente adaptado a sus necesidades. Nos hacemos cargo de la planificación de su espacio, el diseño, el montaje y el desmontaje. Solicite, gratuitamente y sin compromiso, un proyecto adaptado a sus necesidades enviando un email a [infodesign@ifema.es](mailto:infodesign@ifema.es)

**Recomendaciones** para diseño y construcción de stands de diseño libre. Consulte las recomendaciones y normativa actualizada en [ifema.es/soporte](https://ifema.es/soporte)

**QUIERO SABER MÁS**

## Decoración gráfica para stands modulares

### Para expositores que quieren personalizar su stand:

El servicio incluye la gestión del proyecto de decoración de tu stand desde la definición inicial hasta la instalación.

Puede personalizar su stand modular con nuestro servicio de Decoración Gráfica de Stands [decoraciongrafica@ifema.es](mailto:decoraciongrafica@ifema.es)

Ofrecemos gran diversidad de materiales para instalar en tu stand: foam, fórex, vinilos, lonas, y otras alternativas que encajan con distintos tipos de formatos. Instalamos sobre las paredes o sobre el mobiliario como mostradores, vitrinas u otros.

Puede contratar servicios y mobiliario del Catálogo de Servicios de IFEMA MADRID, o encontrar más información en Zona Expo.

## Publicidad Exterior y Digital

### Proyectos de publicidad adaptados a tus necesidades:

- Promociona tu marca antes, durante y después del evento.
- Capta a nuevos clientes a través de las mejores segmentaciones B2B del mercado.

**MÁS INFORMACIÓN AQUÍ**

## Otros servicios de interés

En la web de la feria [ifema.es/motortec](https://ifema.es/motortec) encontrará una lista de otros servicios, normativas y documentos que pueden ser de su interés:

- Comunicación para la realización de catering en stands.
- Prevención de riesgos laborales y coordinación de actividades empresariales.
- Solicitud de autorización de vigilancia privada en stands.
- Solicitud de autorización para instalación de wifi.
- Solicitud de autorización para cableado de antena.
- Solicitud de autorización para colgar estructuras/rigging.

## Afterwork lúdico

MOTORTEC 2025 ofrece la posibilidad de alargar la jornada de feria, realizando un afterwork lúdico, los días **23, 24, 25 y 26 de Abril**, a cierre de la feria, de 19.00h hasta las 21.30 h. Es imprescindible cumplimentar el formulario de solicitud, que debe solicitar a [motortec@ifema.es](mailto:motortec@ifema.es)

# 8. MOTORTEC LIVE Connect

Motortec

## ¿QUÉ ES LIVE CONNECT?

**LIVE Connect** es la comunidad de diálogo multisectorial que ofrece IFEMA Madrid, adaptada a tus intereses, abierta 365 días al año y conectada a nuestros eventos digitales.

Cada edición de **Motortec LIVE Connect**, proporciona un gemelo digital de la feria, que permite a los participantes preparar su asistencia y aumentar el retorno de su inversión, además de ampliar el espacio temporal más allá de la celebración, aportando contenidos únicos y networking profesional.

## ¿QUÉ ENCONTRARÁS EN LIVE CONNECT?

LIVE CONNECT es el ecosistema digital que **fomenta las conexiones con otros profesionales**, facilita la preparación de reuniones, ofrece contenidos y actividades exclusivas y genera oportunidades de negocio.

### **Negocio y networking**

Identifica leads para generar negocio y agenda reuniones de alto valor.

### **Ecosistema postferia**

Actividad y visibilidad durante 3 meses después de feria: accede y comparte contenido, participa en retos y mucho más.

### **Posicionamiento**

Destaca tu empresa y aumenta la visibilidad de tu oferta.

## ¿QUÉ PUEDO HACER DESDE MI ÁREA DE EXPOSITOR EN LIVE CONNECT?

- Actualizar los datos de mi empresa visibles en el catálogo web y en Motortec LIVE Connect.
- Añadir mis productos y servicios, que estarán visibles en Motortec LIVE Connect.
- Dar de alta a usuarios de mi equipo para que accedan al evento digital Motortec LIVE Connect.

## ¿QUÉ PUEDO HACER EN EL EVENTO DIGITAL MOTORTEC LIVE CONNECT?

- Buscar contactos de interés en la red profesional.
- Solicitar y aceptar ser contacto para chatear y mantener videoconferencias.
- Solicitar y/o aceptar citas para reuniones profesionales en mi stand en la feria o por videoconferencia.
- Completar mi perfil profesional como usuario de la plataforma y mi agenda de disponibilidad para reuniones.
- Visualizar información sobre la oferta de otros expositores.
- Consultar las actividades y conferencias tanto presenciales como online y apuntármelas en la agenda.
- Escanear pases de visitante en la feria.



# 9. Planes de Expositor

## 9.1. PLAN CONECTA

TARIFA de 545€ + IVA (1).

El plan CONECTA se contrata con la participación como expositor y agrupa los siguientes servicios:

- **Difusión** de la participación en la feria a través de la inserción en el **listado de expositores** accesible en abierto en la web [ifema.es/motortec](http://ifema.es/motortec) y compartido como enlace en comunicaciones sectoriales.
- **Presencia** durante la celebración de la feria en los **planos** de pabellones y listados de expositores expuestos.
- Acceso al portal de clientes "ZONA EXPO" de IFEMA Madrid para gestionar la participación.
- **Pases** de expositor según la contratación (ver punto 12.2).
- **Invitaciones** según la contratación (ver punto 12.2).
- Conexión **wifi** premium para 3 usuarios durante toda la feria (estas conexiones solo funcionarán con dispositivos que permitan la conexión en la banda de 5 GHz).
- Presencia como expositores en el **evento digital** de la feria Motortec LIVE Connect. El evento digital amplía la duración de la feria más allá de su celebración, aporta contenidos adicionales de la oferta expositiva y actualidad sectorial y es accesible para expositores y visitantes registrados. Además de la información de la empresa, se podrán incluir hasta 50 productos asociados a la misma.

### + Funcionalidades CONECTA Expositor en Motortec LIVE Connect para 3 usuarios

Funcionalidades de conexión con otros usuarios para generar oportunidades de negocio y networking:

- Búsqueda de nuevos **contactos** entre los visitantes y expositores registrados
- Comunicación con contactos (**chat y videoconferencia**).
- Preparación de **reuniones** para optimizar el tiempo en la feria.
- **Escaneo** de pases de visitante en feria.

(1) Empresas establecidas en el territorio español (excluyendo Canarias, Ceuta y Melilla): 10% de IVA no incluido. Para el resto de empresas esta operación queda no sujeta a IVA español. En caso de empresas de la Unión Europea, el expositor será responsable del IVA que, en su caso, se devengue en su país de establecimiento.

## 9.2. PLAN IMPACTA

TARIFA de 981€+ IVA (1)

Incluye las funcionalidades del **Plan Conecta** y además:

- Visibilidad de la ficha de empresa con posicionamiento como expositor destacado durante todo el periodo contratado.
- Posibilidad de incluir productos ilimitados.
- Posibilidad de destacar 2 productos.
- Acceso para todos los miembros del equipo expositor con funcionalidades de networking (usuarios ilimitados).
- Posibilidad de ofrecer 2 sesiones, jornadas o demostraciones de producto.



## ¿QUÉ PUEDO HACER DESDE ZONA EXPO?

- Acceder a los detalles de cada participación, planos y proyectos.
- Acceder al calendario del expositor.
- Visualizar documentos de interés.
- Gestionar los pases de expositor y solicitar cartas de apoyo al visado.
- Enviar invitaciones.
- Dar de alta coexpositores.
- Acceder a pedidos, pagos, estado de cuentas y facturas emitidas.
- Subir los proyectos de stand de diseño libre.
- Solicitar la distribución de elementos de stands modulares, añadir el rótulo y elegir el color de la moqueta.
- Acceder al e-commerce para la contratación de servicios.

## CONTRATACIÓN DE SERVICIOS:

Contrate y presupueste todos aquellos servicios que pueda necesitar y benefíciense **del 5% de descuento** al realizar la contratación online hasta el 12 de Marzo de 2025.

Estas tarifas están sujetas a modificación periódica en función de la evolución de los costes. Dispone de los precios actualizados en el momento de su contratación en la web institucional en el **e-commerce**.

Último día de contratación de servicios **online**: 10 de Abril de 2025.



Promocione su marca		Teléfono	Email
<b>Publicidad en el recinto y digital</b>	Multiplique la presencia de su marca y sus productos en la feria. Nuestro equipo de Publicidad le asesorará sobre cuáles son los mejores soportes físicos y digitales para lograr el mayor impacto.	(+34) 91 722 53 40 (+34) 91 722 53 08	<a href="mailto:publicidad@ifema.es">publicidad@ifema.es</a>
<b>Decoración gráfica para stands</b>	Personalice su stand modular con la imagen de su marca. Nuestro equipo de Asesores le ayudará a definir lo que mejor se adapte a su stand y realizará el seguimiento de la producción e instalación. Lo tendrá todo listo para cuando llegue.	(+34) 91 722 57 22	<a href="mailto:decoraciongrafica@ifema.es">decoraciongrafica@ifema.es</a>
<b>Diseño y construcción de stands</b>	¿Necesita un diseño de stand espectacular y adaptado a su presupuesto? Nuestras empresas colaboradoras tienen amplia experiencia en el sector ferial e IFEMA MADRID garantiza la calidad de sus diseño y montajes. Consúltenos sin compromiso.	(+34) 91 722 57 22	<a href="mailto:infodesing@ifema.es">infodesing@ifema.es</a>
Organice y decore su espacio			
<b>Mobiliario</b>	Haga de su espacio un lugar de trabajo y de relación con sus clientes. Mesas, despachos, sofás, mostradores, todo adaptado a su estilo y presupuesto.	(+34) 91 722 30 00	<a href="mailto:atencionalcliente@ifema.es">atencionalcliente@ifema.es</a>
<b>Equipos de frío y cocina</b>	Soluciones de conservación de alimentos y hostelería para todas las actividades que quiera organizar en su stand.	(+34) 91 722 30 00	<a href="mailto:equiposdefrioycocina@ifema.es">equiposdefrioycocina@ifema.es</a>
<b>Telecomunicaciones e informática</b>	Disponemos de la última tecnología en equipamiento y conectividad para cubrir todas las necesidades de comunicación.	(+34) 91 722 30 00	<a href="mailto:telecomunicaciones@ifema.es">telecomunicaciones@ifema.es</a>
<b>Personal auxiliar</b>	Le ofrecemos desde personal auxiliar para ayudarle en el montaje hasta azafatas durante la celebración, que le ayudarán a atender a sus clientes en diferentes idiomas y con la mayor profesionalidad.	(+34) 91 722 30 00	<a href="mailto:atencionalcliente@ifema.es">atencionalcliente@ifema.es</a>

Organice y decore su espacio		Teléfono	Email
<b>Limpieza y contenedores de residuos</b>	La seguridad sanitaria y la sostenibilidad son compromisos prioritarios para IFEMA MADRID. Para ello ponemos a disposición de expositores y montadores varios tipos de servicios de limpieza y un completo sistema de gestión de residuos que cumplen con todos los estándares medioambientales y normativas de seguridad e higiene.	(+34) 91 722 30 00	<a href="mailto:atencionalcliente@ifema.es">atencionalcliente@ifema.es</a>
<b>Audiovisuales</b>	Disponemos del mejor equipamiento para presentaciones multimedia, sonorización y traducción en stands y salas.	(+34) 91 722 30 00	<a href="mailto:atencionalcliente@ifema.es">atencionalcliente@ifema.es</a>
Servicios de apoyo y logística			
<b>Transporte y almacenaje</b>	Enviar, recibir y almacenar la mercancía que necesite para su participación es muy fácil en IFEMA MADRID. Ofrecemos un servicio integral o parcial, nacional o internacional, siempre adaptado a sus necesidades.	(+34) 91 722 30 00	<a href="mailto:atencionalcliente@ifema.es">atencionalcliente@ifema.es</a>
<b>Carretillas sin conductor y plataformas elevadoras</b>	Si necesita descargar mercancía o utilizar maquinaria especial para exponer su producto, disponemos de una amplia gama de carretillas y plataformas elevadoras para completar cualquier tarea.	(+34) 91 722 30 00	<a href="mailto:carretillasdealquiler@ifema.es">carretillasdealquiler@ifema.es</a>

\* A partir del 7 de abril de 2025 ( 7 días antes del inicio del montaje): si contrata servicios en nuestro Catálogo de Servicios de Última Hora se aplicará un incremento del 25% sobre los precios.

# 12. Seguridad

Motortec

## 12.1. NORMATIVA DE SEGURIDAD PARA ACCESO A PABELLONES EN MONTAJES Y DESMONTAJES

Por motivos de seguridad, y como medida preventiva de carácter general y permanente por concurrencia de actividades, se ha determinado la obligatoriedad de portar casco de protección, chaleco de alta visibilidad y calzado de seguridad durante las fases de montaje y desmontaje de ferias y eventos en todas las áreas de exposición.

Esta medida afecta a cualquier persona por acceso, tránsito, realización de actividades o mera presencia en pabellones o áreas de exposición exteriores durante las tareas de montaje y desmontaje.

**Esta normativa es extensiva a montadores, expositores, organizadores, transportistas, etc.**, que en caso de no disponer del equipo técnico necesario pueden adquirirlo entre **Pabellón 6 - 8 en Atención al Expositor**.

## 12.2. ACCESO AL SALÓN

- Con objeto de garantizar el carácter profesional de la Feria, se realizarán controles de acceso para validar la correcta lectura de los pases durante el acceso a la misma.
- Cada expositor podrá solicitar Pases de Expositor adicionales a un coste de **4,57 €/ud. + IVA (1)\***.
- Las invitaciones profesionales "on line" estarán disponibles en Zona de Expositores, para que cada expositor pueda remitirlas a sus clientes, que deberán registrarse online para obtener el **pase de acceso directo a la Feria**.
- Cada expositor recibirá, en función de la superficie adjudicada, el siguiente número de pases de expositor y de invitaciones "online" para sus clientes.

ESPACIO	PASES DE EXPOSITOR	INVITACIONES ONLINE
De 16 a 50 m <sup>2</sup>	8	300
De 50,5 a 100 m <sup>2</sup>	18	700
De 100,5 a 220 m <sup>2</sup>	32	1.500
Más de 220,5 m <sup>2</sup>	38	2.000

## 12.3. INSTALACIÓN DE MOQUETA RECICLABLE EN ZONAS COMUNES

En línea del compromiso de IFEMA MADRID con los ODS 2030 (Objetivos de Desarrollo Sostenible de Naciones Unidas), tal y como se indica en la Guía de participación sostenible en ferias y eventos. Y con objeto de optimizar el proceso de instalación y retirada de moqueta ferial reciclable para su reutilización posterior y consecuente eliminación de plástico protector en origen, los horarios de entrada y salida de mercancías se deberán adecuar a estos procesos y serán los reflejados en el punto 15. Calendario del Expositor.

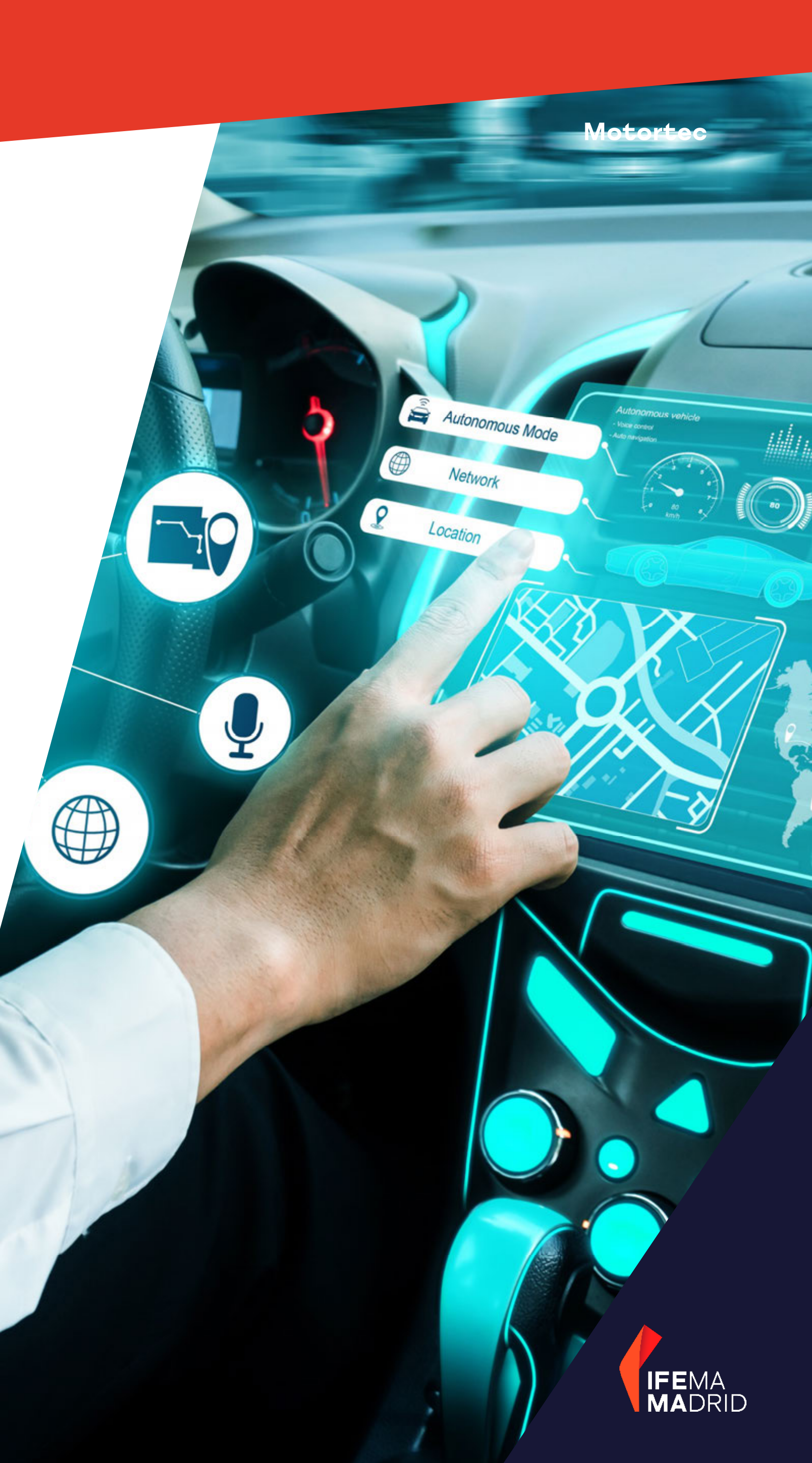
## 12.4. DERECHOS DE MONTAJE

Para ser más eficientes y poder brindarle un mejor servicio, evitando incidencias en los montajes, **a partir del 7 de abril de 2025** aplicaremos el recargo de contratación de última hora a la contratación de los derechos de montaje, tal como sucede con el resto de nuestros servicios.

Este recargo **incrementa el precio en un 25% cuando la contratación se realice durante la semana previa** (7 días anteriores) al inicio del montaje, durante el montaje, celebración y desmontaje.

Le recordamos que los derechos de montaje se aplican a los montajes de diseño libre y que pueden ser contratados con un 5% de descuento si la contratación se realiza hasta 30 días antes del comienzo del montaje de la feria.

Para contratar servicios, deberá dirigirse a través de nuestro canal on line, al que podrá acceder desde el siguiente enlace:  
**<https://shop.ifema.es/s/?language=es>**





# 13. Gestión de la sostenibilidad en IFEMA MADRID

Motortec

**En IFEMA MADRID estamos plenamente comprometidos con la sostenibilidad y con la consecución de los objetivos de desarrollo sostenible (en adelante ODS) de la Organización de Naciones Unidas integrándolos en nuestra gestión estratégica empresarial y en nuestra cultura.**

La política de sostenibilidad de IFEMA MADRID se proyecta principalmente en los siguientes ODSs: nº 8, 9, 11, 12, 13, 16 y 17.

## **NORMATIVA ISO CERTIFICADA POR IFEMA MADRID:**

- ISO 9001: Gestión de la Calidad.
- ISO 20121: Gestión de la Sostenibilidad de Eventos.
- ISO 14001: Gestión Ambiental.
- ISO 50001: Gestión Energética.
- ISO 22320: Gestión de Emergencias.

## **ACCIONES EN IFEMA MADRID PARA REDUCIR LAS EMISIONES DE GASES Y SER MÁS EFICIENTES:**

- Energía eléctrica origen 100% renovable certificada
- Instalación de geotermia en edificio Puerta sur
- Iluminación de bajo consumo en pabellones y en nuestros stands modulares.
- Control de la temperatura en los sistemas de climatización.

IFEMA MADRID cuenta con los sellos “calculo” y “reduzco” en los alcances 1 y 2 de la Huella de Carbono.

## **GESTIÓN DE RESIDUOS:**

- El expositor/montador es el productor de los residuos que genera, luego será responsable de su retirada y gestión. La gestión de residuos generados por el expositor se recoge en el artículo 35 de las Normas Generales de Participación.
- Ofrecemos un servicio a los expositores que incluye la retirada y gestión de los residuos generados por el expositor/montador.

## **RECICLAJE DE MOQUETA:**

IFEMA MADRID recicla el 100% de la moqueta utilizada en pasillos y áreas comunes. Para ello es imprescindible iniciar su retirada antes del comienzo del desmontaje, lo que implica una distribución por franjas, en lugar de cubrir como anteriormente todo el espacio.

Con ello, podemos garantizar su transformación en nueva materia prima para la fabricación posterior de otros productos.

## **MOVILIDAD SOSTENIBLE:**

IFEMA MADRID cuenta con: acceso en transporte público cercano a las instalaciones (metro y autobús), parking para coches eléctricos con suministro eléctrico 100% renovable, así como un área de aparcamiento para bicicletas y patinetes.

## **GUÍA DE PARTICIPACIÓN SOSTENIBLE EN FERIAS/EVENTOS:**

IFEMA MADRID ha publicado en su página web la Guía de Participación Sostenible en Ferias para expositores. Le recomendamos su lectura antes de comenzar la preparación de su participación: [ifema.es/nosotros/calidad-sostenibilidad](http://ifema.es/nosotros/calidad-sostenibilidad)



# 14. Protocolos de seguridad y salud en IFEMA MADRID

Para la seguridad de todos los participantes, IFEMA MADRID ha desarrollado su Plan de Contingencia incluyendo los protocolos de actuación correspondientes a:

- **Actividad.**
- **Personal de IFEMA MADRID.**
- **Limpieza y desinfección.**
- **Comunicación.**
- **Plan de Continuidad.**

Todos los procesos implementados por IFEMA MADRID cuentan con diferentes certificaciones que garantizan su idoneidad para crear un espacio seguro en la celebración de ferias y eventos:

- **Sello Garantía Madrid.**
- **Safe Travel stamp guide WTTC ( World Travel & Tourism Council).**

Asimismo, ha publicado en su página web – [ifema.es](http://ifema.es) – la normativa de aplicación a expositores, visitantes y operadores externos, de obligado cumplimiento.  
Consulte las recomendaciones y normativa actualizada en [ifema.es/soporte](http://ifema.es/soporte)

Motortec

# 15. Retirada de residuos generados

## Las Normas Generales de Participación de IFEMA MADRID especifican:

Artículo 35.- "Retirada de residuos y materiales de montaje y exposición. En aplicación de la legislación vigente sobre residuos urbanos, todos los Expositores, así como las empresas contratadas y/o subcontratadas para realizar el montaje y/o desmontaje de stands, están obligados a montar, desmontar y retirar los materiales de montaje decoración y exposición utilizadas, en los periodos de tiempo establecidos para ello.

Transcurridos los plazos establecidos para la salida de mercancía y material de decoración como los establecidos específicamente para el desmontaje de stand, todos los materiales que aún permanezcan en las zonas de exposición del pabellón serán considerados materiales de desecho y serán retirados por IFEMA MADRID, perdiendo el Expositor todo derecho a reclamar por pérdidas o daños en los mismos siendo por cuenta del Expositor los gastos relativos a su retirada, que serán facturados por IFEMA MADRID conforme a las tarifas establecidas en el Cuadro de Tarifas (100€/m<sup>2</sup>), por la totalidad de los metros cuadrados adjudicados.

En el caso de no desmontar el stand en el plazo establecido, el Expositor abonará a IFEMA MADRID el coste de realización de este servicio de acuerdo con el presupuesto facilitado por IFEMA MADRID en función de los trabajos a realizar.

IFEMA MADRID utilizará todos los medios humanos y técnicos a su alcance para detectar posibles abandonos de material y aplicará el artículo anteriormente mencionado, tanto en montaje como en desmontaje.

IFEMA MADRID pone a su disposición la contratación de los contenedores necesarios con las siguientes tarifas:

CONTENEDOR	TARIFA	INCLUYE
800 litros	50€/unidad	Entrega y recogida en stand y gestión de los residuos.
30 m <sup>2</sup>	300€/unidad	Entrega y recogida en stand y gestión de los residuos.



# 16. Calendario del expositor

Motortec

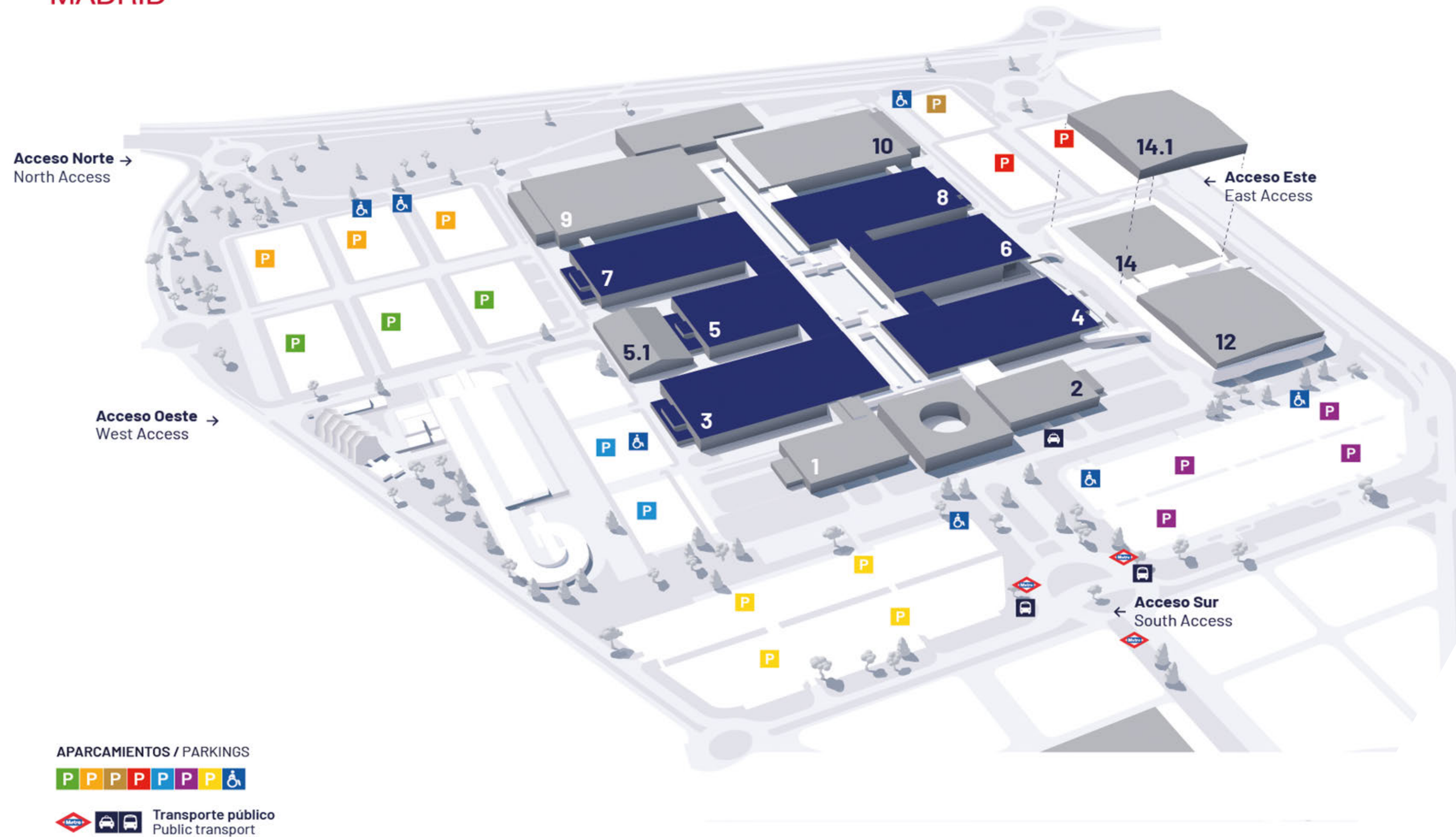
Cuándo	Cómo	Quién le atiende
<b>Desde julio, 2024</b>	<p><b>Envío del Formulario “Solicitud de Participación”</b> On-line junto con el justificante de pago de la cuota de contratación de espacio:</p> <ul style="list-style-type: none"> <li>• De 1 a 50 m<sup>2</sup> ..... 250 € + IVA (1)</li> <li>• De 51 a 100 m<sup>2</sup> ..... 350 € + IVA (1)</li> <li>• De 100,5 m<sup>2</sup> en adelante ..... 500 € + IVA (1)</li> </ul>	<p>Atención al Cliente (+34) 91 722 30 00</p>
<b>30 septiembre 2024</b>	<p><b>Fecha límite pago hasta 50% del espacio adjudicado</b> descontada la cuota de inscripción de espacio.</p>	<p>Zona de Expositores <a href="http://ifema.es/motortec">ifema.es/motortec</a> <a href="mailto:servifema@ifema.es">servifema@ifema.es</a></p>
<b>Desde octubre 2024</b>	<p><b>Cumplimentar perfil LIVE Connect.</b></p>	<p>Zona de Expositores <b><a href="http://ifema.es/motortec">ifema.es/motortec</a></b></p>
<b>28 enero 2025</b>	<p><b>Envío a la Dirección de Comunicación el dossier de prensa</b> de novedades de las empresas expositoras.</p>	<p><a href="mailto:prensa@ifema.es">prensa@ifema.es</a></p>
<b>3 febrero 2025</b>	<p>Fecha límite para completar el 100% del pago del alquiler de espacio.</p>	<p>Atención al Cliente (+34) 91 722 30 00 <b><a href="http://ifema.es/motortec">ifema.es/motortec</a></b> Zona de Expositores <b><a href="http://ifema.es/motortec">ifema.es/motortec</a></b></p>

# 16. Calendario del expositor

Cuándo	Cómo	Quién le atiende
<b>Hasta el 12 de marzo 2025</b>	<p><b>Fecha límite contratación de servicios complementarios con descuento del 5%.</b> Estas tarifas están sujetas a modificación periódica en función de la evolución de los costes. Dispone de los precios actualizados en el momento de su contratación en la web institucional en el espacio de Zona de Expositores.</p> <p><b>Fecha límite para enviar el PROYECTO de construcción de stands</b> a la Dirección de Servicios FERIALES.</p>	<a href="mailto:stecnica@ifema.es">stecnica@ifema.es</a>
<b>26 marzo 2025</b>	<p><b>Fecha límite para enviar el plano del stand modular</b> con la distribución de los diferentes servicios y complementos a la Dirección de Servicios FERIALES.</p>	<a href="mailto:stecnica@ifema.es">stecnica@ifema.es</a>
<b>A partir del 7 de abril 2025</b>	<p>El precio de contratación de servicios y contratación de derechos de montaje <b>se incrementa en un 25% cuando la contratación se realice durante la semana previa</b> (7 días anteriores) al inicio del montaje, durante el montaje, celebración y desmontaje.</p> <p>Le recordamos que los derechos de montaje se aplican a los montajes de diseño libre y que pueden ser contratados con un 5% de descuento si la contratación se realiza hasta 30 días antes del comienzo del montaje de la feria.</p>	<p>Zona de Expositores <b><a href="http://ifema.es/motortec">ifema.es/motortec</a></b> <a href="mailto:servifema@ifema.es">servifema@ifema.es</a></p>
<b>14 a 20 abril 2025</b>	<p><b>Montaje de stands:</b></p> <ul style="list-style-type: none"> <li>• Del 14 al 16 de abril de 8:30 a 21:30h.</li> <li>• Del 17 al 20 de abril de 8:30 a 19:30h.</li> </ul>	
<b>21 abril 2025</b>	<p>A partir de las 8:30h entrega de los stands modulares.</p>	
<b>21 y 22 abril 2025</b>	<p><b>Entrada de mercancías y material de decoración:</b> de 8:30 a 21:30 horas. Día 22 de Abril a partir de las 19h no se permitirá el acceso a los pabellones de furgonetas, carretillas, etc. únicamente se podrá acceder por las puertas peatonales y se procederá a cerrar los portones de mercancías para la instalación de moqueta reciclable.</p>	

# 16. Calendario del expositor

Cuándo	Cómo
<b>23 a 26 abril 2025</b>	<b>Celebración de Motortec:</b> <ul style="list-style-type: none"><li>• Horario: De 10:00 a 19:00 horas, último día hasta las 16:00h.</li><li>• Accesos expositores a partir de las 8:30 horas y hasta las 19:30 horas.</li></ul>
<b>26 y 27 abril 2025</b>	<b>Salida de mercancía y material de decoración:</b> <ul style="list-style-type: none"><li>• 26 abril: de 16:30 a 23:55 horas.</li><li>• 27 abril: de 8:30 a 21.30 horas.</li></ul>
<b>27 a 29 abril 2025</b>	<b>Desmontaje de stands:</b> 27- 29 abril, en horario de 8:30 a 21:30 horas.



# 18. Contacte con nosotros

Departamento	Pregúnteme sobre	Contacto		
<b>Dirección del certamen</b>	<ul style="list-style-type: none"> <li>• Contratación de espacio</li> <li>• Temas generales de la participación en la feria</li> <li>• Pases de expositor</li> <li>• Invitaciones de visitante profesional</li> <li>• Actividades y foros en la feria</li> </ul>	<b>Director</b>	David Moneo	(+34) 91 722 30 00
		<b>Gerente Comercial</b>	Javier Sanz de Andino <a href="mailto:jsandino@ifema.es">jsandino@ifema.es</a> (+34) 91 722 57 44	
		<b>Secretaría</b>	Susana Martínez <a href="mailto:susana@ifema.es">susana@ifema.es</a> (+34) 91 722 50 30	
<b>Call Center</b>	<ul style="list-style-type: none"> <li>• Contratación de servicios</li> <li>• Zona Expo</li> <li>• Información a visitantes</li> </ul>	(+34) 91 722 30 00 <a href="mailto:atencionalcliente@ifema.es">atencionalcliente@ifema.es</a>		
<b>Secretaría Técnica (Dirección de Servicios Feriales)</b>	<ul style="list-style-type: none"> <li>• Labores de soporte técnico a expositores.</li> <li>• Revisión de proyectos de decoración de stands.</li> <li>• Soluciones a los problemas técnicos durante la actividad ferial.</li> </ul>	(+34) 91 722 30 00 <a href="mailto:stecnica@ifema.es">stecnica@ifema.es</a>		
<b>Servifema</b>	<ul style="list-style-type: none"> <li>• Contratación de servicios.</li> <li>• Facturación de servicios.</li> <li>• Cobros.</li> </ul>	(+34) 91 722 30 00 <a href="mailto:servifema@ifema.es">servifema@ifema.es</a>		
<b>Dirección de Comunicación y Marketing</b>	<ul style="list-style-type: none"> <li>• Relaciones con los medios de comunicación.</li> <li>• Información de prensa de ferias y salones organizados por IFEMA MADRID.</li> <li>• Información de prensa institucional.</li> <li>• Acreditaciones de prensa para ferias y salones.</li> </ul>	<b>Director:</b> Raúl Díez <b>Directora de Comunicación y Relaciones con los Medios:</b> Marta Cacho <b>Prensa:</b> Jesús González		(+34) 91 722 50 95 <a href="mailto:jesusg@ifema.es">jesusg@ifema.es</a>



# 18. Contacte con nosotros

Departamento	Pregúnteme sobre	Contacto
Dirección de Planificación y Control	<ul style="list-style-type: none"><li>Alquiler de los diferentes espacios de reuniones y convenciones del recinto ferial, tanto durante las ferias como fuera de las mismas.</li><li>Coordinación de actividades extra feriales.</li></ul>	(+34) 91 722 30 00 <a href="mailto:uanproduccion@ifema.es">uanproduccion@ifema.es</a>
Relaciones Institucionales (Protocolo)	<ul style="list-style-type: none"><li>Visitas institucionales.</li><li>Visitas guiadas.</li><li>Protocolo de todos los actos.</li><li>Relaciones institucionales.</li></ul>	(+34) 91 722 50 82 <a href="mailto:infoifema@ifema.es">infoifema@ifema.es</a>
Dirección de Seguridad y Autoprotección	<ul style="list-style-type: none"><li>Seguridad general.</li><li>Accesos al Parque Ferial.</li><li>Aparcamientos.</li></ul>	(+34) 91 722 50 65 <a href="mailto:dseguridad@ifema.es">dseguridad@ifema.es</a>
Servicio Médico	<ul style="list-style-type: none"><li>Emergencia médica</li><li>Atención sanitaria a expositores y visitantes durante la celebración de ferias, montajes y desmontajes.</li></ul>	(+34) 91 722 54 00
Publicidad Exterior Digital y Acciones especiales	<ul style="list-style-type: none"><li>Contratación de soportes publicitarios en el recinto ferial, en la web y acciones especiales.</li></ul>	(+34) 91 722 53 40/08 <a href="mailto:publicidadexterior@ifema.es">publicidadexterior@ifema.es</a>

Gracias

